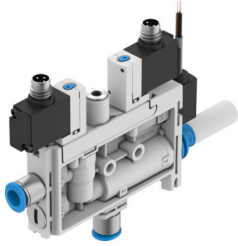


หัวดูดสุญญากาศ OVEL-7-H-15-PQ-VQ4-UA-C-A-V1V-R8

หมายเลขชิ้นส่วน: 8152244

FESTO



แผ่นข้อมูล

ลักษณะเฉพาะ	มูลค่า
ขนาดที่กำหนด หัวฉีดลาवाल	0.7 mm
ขั้วข้าง	15 mm
ประเภทของตัวเก็บเสียง	เปิดใจ
ตำแหน่งการติดตั้ง	ตามต้องการ
ลักษณะอีเจ็คเตอร์	สุญญากาศสูง ค่าเริ่มต้น
กรองความบริสุทธิ์	40 µm
แมนนวลทดสอบ	คลำ
ฟังก์ชันบูรณาการ	แรงกระตุ้นดีดออกไฟฟ้า คืนแรง เครื่องส่งสัญญาณความดัน วาล์วเปิด-ปิดไฟฟ้า กรอง ท่อไอเสียเปิด
โครงสร้างเชิงสร้างสรรค์	ตัว T
ฟังก์ชันวาล์ว	ปิด
วิธีการวัด	เซ็นเซอร์ความดันแบบพีซเซอร์ซิสทีฟ
การใช้งานแรงดันอัตราการดูดสูงสุด	0.4 MPa
แรงดันใช้งานสำหรับการไหลของปริมาณการดูดสูงสุด	4 bar 58 psi
แรงดันใช้งาน	0.2 MPa...0.7 MPa 2 bar...7 bar 29 psi...101.5 psi
แรงดันใช้งานสูงสุด สุญญากาศ	0.45 MPa 4.5 bar 65.25 psi
สุญญากาศสูงสุด	92 %
แรงดันปกติในการทำงาน	0.4 MPa
จัดอันดับความกดดันในการทำงาน	4 bar 58 psi
ปริมาณการดูดสูงสุดที่ความดันบรรยากาศ	17 l/min
เวลาการระบายอากาศที่แรงดันใช้งานปกติพร้อมพัลส์ดีดออก	1.2 s
เอาต์พุตแบบอะนาล็อก	0 - 10 V
ช่วงแรงดันไฟฟ้าที่ใช้งาน DC	21.6 V...26.4 V
รอบการทำงาน	100%

ลักษณะเฉพาะ	มูลค่า
ลักษณะขดลวด	24VDC: 1.28W
อนุญาต	c UL เรารายการ (OL)
ป้าย KC	เคซี อีเอ็มซี
เครื่องหมาย CE (ดูประกาศเกี่ยวกับความสอดคล้อง)	ตามคำสั่ง EU EMC
เครื่องหมาย UKCA (ดูคำประกาศความสอดคล้อง)	ตามระเบียบข้อบังคับของสหราชอาณาจักรสำหรับ EMC
สื่อปฏิบัติการ	ระบบอัตโนมัติตามมาตรฐาน ISO 8573-1:2010 [7:4:4]
หมายเหตุเกี่ยวกับสื่อปฏิบัติการ/ควบคุม	ไม่สามารถทำน้ำมันได้
ระดับความต้านทานการกัดกร่อน KBK	2 - การสัมผัสกับการกัดกร่อนในระดับปานกลาง
การปฏิบัติตามข้อกำหนดของห้องปฏิบัติการ	VDMA24364-B1/B2-L
อุณหภูมิปานกลาง	0 °C...50 °C
ระดับความดันเสียงที่แรงดันใช้งานที่ระบุ	61 dB(A)
ระดับการป้องกัน	IP40
อุณหภูมิโดยรอบ	0 °C...50 °C
น้ำหนักผลิตภัณฑ์	97 g
ช่วงแรงดันใช้งาน DC เซ็นเซอร์	18 V...30 V
ช่วงการวัดแรงดัน	-0.1 MPa...0 MPa -1 bar...0 bar -14.5 psi...0 psi
อินพุตการเชื่อมต่อไฟฟ้า ฟังก์ชัน	Ejector pulse รุ่นสัญญาณภาค
อินพุตการเชื่อมต่อไฟฟ้า, ประเภทการเชื่อมต่อ	ปลั๊ก 2x
อินพุตการเชื่อมต่อไฟฟ้า เทคโนโลยีการเชื่อมต่อ	M8x1, รหัส A ตามมาตรฐาน EN 61076-2-104
อินพุตการเชื่อมต่อไฟฟ้า จำนวนขั้ว/สายไฟ	2
อินพุตการเชื่อมต่อไฟฟ้า ประเภทของตัวยึด	สแน็ปล็อก
เอาต์พุตการเชื่อมต่อไฟฟ้า ฟังก์ชัน	เซ็นเซอร์
เอาต์พุตการเชื่อมต่อไฟฟ้า ประเภทของการเชื่อมต่อ	สายเคเบิล
เอาต์พุตการเชื่อมต่อไฟฟ้า เทคโนโลยีการเชื่อมต่อ	ปลายเปิด
เอาต์พุตการเชื่อมต่อไฟฟ้า จำนวนขั้ว/สายไฟ	3
คุณสมบัติสาย	เหมาะสำหรับใช้พลังงาน
เส้นผ่านศูนย์กลางกลางของสายเคเบิล	2.9 mm
ความคลาดเคลื่อนเส้นผ่านศูนย์กลางของสายเคเบิล	±0.1 มม.
ความยาวสายเคเบิล	2.5 m
ตัวนำหน้าตัดเล็กน้อย	0.14 mm ²
ประเภทของรัด	มีรูทะลุ
ข้อต่อลม 1	สำหรับท่อลมด้านนอก Ø 4 มม.
ข้อต่อลม 3	ท่อไอเสียเปิด
การเชื่อมต่อสัญญาณภาค	สำหรับท่อลม Ø 4 mm
สีปลอกสาย	สีเทา
วัสดุเกลียวเชื่อมต่อ	POM
วัสดุหมายเหตุ	เป็นไปตามข้อกำหนด RoHS
ซีลวัสดุ	NBR
วัสดุของหัวจับ	ปอม
ตัวกรองวัสดุ	ปอม
วัสดุที่อยู่อาศัย	PA เสริมแรง
วัสดุปลอกสาย	พีวีซี
สกรูปรับวัสดุ	เหล็ก
วัสดุเก็บเสียง	เสริมความแข็งแรงด้วย PA PE
วัสดุสกรู	เหล็ก
วัสดุหัวฉีด	โลหะผสมอลูมิเนียม