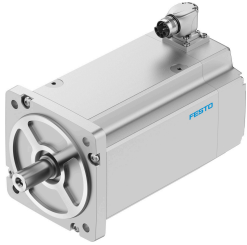


เซอร์โวมอเตอร์ EMMT-AS-150-M-HS-R2MYB

หมายเลขชิ้นส่วน: 8148275

FESTO



แผ่นข้อมูล

ลักษณะเฉพาะ	มูลค่า
อุณหภูมิโดยรอบ	-15 °C...40 °C
หมายเหตุเกี่ยวกับอุณหภูมิแวดล้อม	สูงถึง 80 °C โดยมีการลดระดับ -1.5% ต่อองศาเซลเซียส
ความสูงสูงสุด	4000 m
หมายเหตุเกี่ยวกับความสูงในการติดตั้งสูงสุด	ตั้งแต่ 1,000 ม. เท่านั้น โดยมีการลดลง -1.0% ต่อ 100 ม.
อุณหภูมิในการจัดเก็บ	-20 °C...70 °C
ความชื้นสัมพัทธ์	0 - 90 %
โद्यมาตรฐาน	IEC 60034
ระดับความร่อนตามมาตรฐาน EN 60034-1	F
อุณหภูมิหมุนสูงสุด	155 °C
ระดับการออกแบบตามมาตรฐาน EN 60034-1	S1
การตรวจสอบอุณหภูมิ	การส่งผ่านอุณหภูมิมอเตอร์แบบดิจิทัลผ่าน EndDat 2.2
การออกแบบมอเตอร์ตามมาตรฐาน EN 60034-7	IM B5 IM V1 IM V3
ตำแหน่งการติดตั้ง	ตามต้องการ
ระดับการป้องกัน	IP21
หมายเหตุเกี่ยวกับระดับการป้องกัน	IP21 สำหรับเฟลมอเตอร์ที่ไม่มีซิลิโคนเคลือบ IP65 สำหรับเฟลมอเตอร์พร้อมซิลิโคนเคลือบ IP67 สำหรับตัวเรือนมอเตอร์รวมทั้งเทคโนโลยีการเชื่อมต่อ
ศูนย์กลาง, ศูนย์กลาง, ความเบี่ยงเบนของแนวแกนตาม DIN SPEC 42955	N
คุณภาพสมดุล	G 2.5
แรงบิดพื้นเพื่อง	<1.0% ของแรงบิดสูงสุด
อายุการจัดเก็บภายใต้สภาวะปกติ	20000 h
รหัสอินเทอร์เฟซ Motor Out	150A
การเชื่อมต่อไฟฟ้า 1, ประเภทการเชื่อมต่อ	ขั้วต่อไฮบริด
การเชื่อมต่อไฟฟ้า 1 เทคโนโลยีการเชื่อมต่อ	M23x1
การเชื่อมต่อไฟฟ้า 1 จำนวนพิน/สายไฟ	15
ระดับมลพิษ	2
วัสดุหมายเหตุ	เป็นไปตามข้อกำหนด RoHS
ระดับความต้านทานการกัดกร่อน KBK	0 - ไม่มีความเสี่ยงจากการกัดกร่อน
การปฏิบัติตามข้อกำหนดของห้องปฏิบัติการ	VDMA24364 โซน III
ความเหนียวลา	ตามมาตรฐาน EN 60068-2-6

ลักษณะเฉพาะ	มูลค่า
กันกระแทก	ตามมาตรฐาน EN 60068-2-29 15 g/11 ms ตามมาตรฐาน EN 60068-2-27
อนุญาต	เครื่องหมาย RCM c UL เร้า - ได้รับการยอมรับ (OL)
เครื่องหมาย CE (ดูประกาศเกี่ยวกับความสอดคล้อง)	ตามคำสั่ง EU EMC ตามคำสั่งไฟฟ้าแรงต่ำของสหภาพยุโรป ตามระเบียบ RoHS ของสหภาพยุโรป
เครื่องหมาย UKCA (ดูคำประกาศความสอดคล้อง)	ตามระเบียบข้อบังคับของสหราชอาณาจักรสำหรับ EMC ตามระเบียบ RoHS ของสหราชอาณาจักร ตามระเบียบของสหราชอาณาจักรสำหรับอุปกรณ์ไฟฟ้า
ใบรับรองออกโดยหน่วยงาน	TÜV 968/FSP 2317.00/21 UL E342973
พิกัดแรงดันไฟฟ้า DC	680 V
ประเภทสวิตชิงโซลัน	ติดตัวด้านใน
จำนวนคู่ขั้ว	5
แรงบิดคอก	33 Nm
พิกัดแรงบิด	27.1 Nm
แรงบิดสูงสุด	64 Nm
ความเร็วการหมุนปกติ	1500 rpm
ความเร็วการหมุนสูงสุด	2368 rpm
ความเร็วกลสูงสุด	10000 rpm
จัดอันดับเครื่องยนต์กำลัง	4257 W
กระแสไฟหยุดนิ่งต่อเนื่อง	11.4 A
กระแสมอเตอร์ปกติ	9.5 A
กระแสสูงสุด	24 A
ค่าคงที่มอเตอร์	2.85 Nm/A
ค่าแรงบิดคงที่	3.3 Nm/A
เฟสเฟสคงที่แรงดัน	199.4 mVmin
ความต้านทานขดลวดเฟสต่อเฟส	0.935 Ohm
ตัวเหนี่ยวนำขดลวดเฟสต่อเฟส	14.6 mH
ขดลวดเหนี่ยวนำตามยาว Ld (เฟส)	7.2 mH
ตัวเหนี่ยวนำการแบ่งขดลวด Lq (เฟส)	7.3 mH
ค่าคงที่เวลาไฟฟ้า	15.4 ms
ค่าคงที่เวลาความร้อน	45 min
ความต้านทานความร้อน	0.45 K/W
หน้าแปลนวัด	450 x 450 x 30 มม. เหล็ก
โมเมนต์เอทพร้อมของความเฉื่อย	46.9 kgcm ²
น้ำหนักผลิตภัณฑ์	22200 g
โหลดเพลลาแกนที่อนุญาต	294 N
โหลดเพลลารัศมีที่อนุญาต	1470 N
เซ็นเซอร์ตำแหน่งโรเตอร์	ตัวเข้ารหัสความปลอดภัยหลายรอบอย่างแน่นอน
การกำหนดตำแหน่งผู้ผลิตตัวเข้ารหัสตำแหน่งโรเตอร์	EQI 1331
เซ็นเซอร์ตำแหน่งโรเตอร์สำหรับabsolute detectable revolutions	4096
อินเทอร์เฟซตัวเข้ารหัสตำแหน่งโรเตอร์	วันที่สิ้นสุด 22
หลักการวัดเซ็นเซอร์ตำแหน่งโรเตอร์	อุปนิสัย
ตัวเข้ารหัสตำแหน่งโรเตอร์ แรงดันใช้งาน DC	5 V
ตัวเข้ารหัสตำแหน่งโรเตอร์ ช่วงแรงดันไฟฟ้าที่ใช้งาน DC	3.6 V...14 V
ค่าตำแหน่งตัวเข้ารหัสตำแหน่งโรเตอร์ต่อการปฏิวัติ	524288
ความละเอียดของตัวเข้ารหัสตำแหน่งโรเตอร์	19 bit
การวัดมุมความแม่นยำของระบบเข้ารหัสตำแหน่งโรเตอร์	-65 arcsec...65 arcsec
แรงบิดในพวงเบรก	45 Nm
เบรก DC แรงดันใช้งาน	24 V
เบรกการใช้กระแส	1.08 A
ค่าพลังงานของเบรก	26 W
เวลาเบรกแยก	230 ms

ลักษณะเฉพาะ	มูลค่า
เวลาปิดเบรก	45 ms
การตอบสนองลาซา เบรก DC	6 ms
เบรกความเร็วรอบเดินเบาสูงสุด	10000 rpm
โมเมนต์มวลของความเฉื่อยของเบรก	8.2 kgcm ²
วงจรสวิตชิง, เบรกมือ	5 ล้านการทำงานที่ไม่ได้ใช้งาน (ไม่มิงานเสียดสี!)
ระดับความสมบูรณ์ของความปลอดภัย (SIL) ส่วนประกอบย่อย	SIL 2 ตัวเข้ารหัส
ระดับประสิทธิภาพ (PL) ส่วนประกอบย่อย	Category 3, performance level d, encoder
PFHd ส่วนประกอบบางส่วน	15 x 10E-9 ตัวเข้ารหัส
อายุการใช้งาน Tm, ส่วนประกอบชิ้นส่วน	20 ปี เซ็นเซอร์ตำแหน่งโรเตอร์
MTTF ส่วนประกอบย่อย	190 ปี เซ็นเซอร์ตำแหน่งโรเตอร์
ประสิทธิภาพการใช้พลังงาน	ENEFF (CN) / คลาส 1