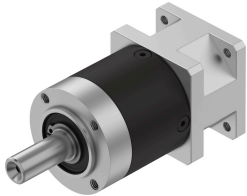


# ชุดเกียร์ EMGA-40-P-G8-SST-42

หมายเลขชิ้นส่วน: 8141762

FESTO



## แผ่นข้อมูล

ลักษณะเฉพาะ	มูลค่า
ขนาดหน้าแปลนชุดเกียร์	40 mm
มอเตอร์ขนาดหน้าแปลน	42 mm
ฟันเฟือง	0.25 deg
ประเภทเกียร์	เกียร์แพลนเนตตารี
อัตราทดเกียร์	8:1
ความเร็วสูงสุดของไดรฟ์	18000 rpm
อุณหภูมิการทำงานของกรรปุกเกียร์	-25 °C...90 °C
การปฏิบัติตามข้อกำหนดของห้องปฏิบัติการ	VDMA24364-B2-L
ระดับการป้องกัน	IP54
แรงบิดเอาต์พุตต่อเนื่อง	6 Nm
โมเมนต์มวลของความเฉื่อยของกรรปุกเกียร์	0.015 kgcm <sup>2</sup>
แรงบิดเอาต์พุตสูงสุด	10 Nm
ประสิทธิภาพสูงสุด	96 %
ความแข็งแรงของแรงบิด	0.8 Nm/arcmin
น้ำหนักผลิตภัณฑ์	400 g
เอาต์พุตกรรปุกอินเทอร์เฟส	40G
ไดรฟ์เกียร์อินเทอร์เฟส	42A
วัสดุหมายเหตุ	เป็นไปตามข้อกำหนด RoHS