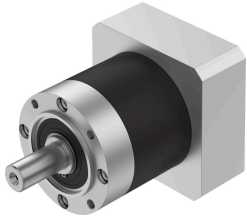


ชุดเกียร์ EMGA-120-P-G20-SAS-140

หมายเลขชิ้นส่วน: 8141761

FESTO



แผ่นข้อมูล

ลักษณะเฉพาะ	มูลค่า
ขนาดหน้าแปลนชุดเกียร์	120 mm
มอเตอร์ขนาดหน้าแปลน	140 mm
ฟันเฟือง	0.15 deg
ประเภทเกียร์	เกียร์แพลนเนตตารี
อัตราทดเกียร์	20:1
ความเร็วสูงสุดของไดรฟ์	6500 rpm
อุณหภูมิการทำงานของกรรปุกเกียร์	-25 °C...90 °C
การปฏิบัติตามข้อกำหนดของห้องปฏิบัติการ	VDMA24364-B2-L
ระดับการป้องกัน	IP54
แรงบิดเอาต์พุตต่อเนื่อง	260 Nm
โมเมนต์มวลของความเฉื่อยของกรรปุกเกียร์	1.573 kgcm ²
แรงบิดเอาต์พุตสูงสุด	520 Nm
ประสิทธิภาพสูงสุด	96 %
ความแข็งแรงของแรงบิด	22 Nm/arcmin
น้ำหนักผลิตภัณฑ์	9000 g
เอาต์พุตกรรปุกอินเทอร์เฟส	120G
ไดรฟ์เกียร์อินเทอร์เฟส	140A
วัสดุหมายเหตุ	เป็นไปตามข้อกำหนด RoHS