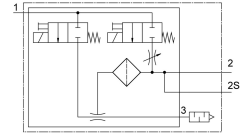
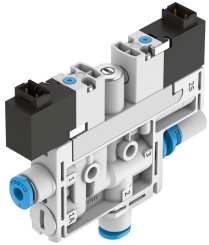


เครื่องกำเนิดสัญญาณภาค OVEL-5-H-10-PQ-VQ4-UC-C-A-H3

หมายเลขชิ้นส่วน: 8141099

FESTO



แผ่นข้อมูล

ลักษณะเฉพาะ	มูลค่า
ขนาดที่กำหนด หัวฉีดลวาล	0.45 mm
ขวาง	10 mm
ประเภทของตัวเก็บเสียง	ปิด
ตำแหน่งการติดตั้ง	ตามต้องการ
ลักษณะอีเจ็คเตอร์	สัญญาณภาคสูง คาเริ่มต้น
กรองความบริสุทธิ์	40 µm
แมนนวลเทส	คล่า
ฟังก์ชันบูรณาการ	แรงกระตุ้นตัดออกไฟฟ้า คันเร่ง วาล์วเปิด-ปิดไฟฟ้า กรอง ปิดเสียงเงียบ
โครงสร้างเชิงสร้างสรรค์	ตัว T
ฟังก์ชันวาล์ว	ปิด
การใช้งานแรงดันอัตราสูงสุด	0.3 MPa
แรงดันใช้งานสำหรับการไหลของปริมาณการดูดสูงสุด	3 bar 43.5 psi
แรงดันใช้งาน	0.2 MPa...0.7 MPa 2 bar...7 bar 29 psi...101.5 psi
แรงดันใช้งานสูงสุด สัญญาณภาค	0.44 MPa 4.4 bar 63.8 psi
สัญญาณภาคสูงสุด	89 %
แรงดันปกติในการทำงาน	0.4 MPa
จัดอันดับความกดดันในการทำงาน	4 bar 58 psi
ปริมาณการดูดสูงสุดที่ความดันบรรยากาศ	4 l/min
เวลาการระบายอากาศที่แรงดันใช้งานปกติพร้อมพัลส์ตัดออก	2 s
ช่วงแรงดันไฟฟ้าที่ใช้งาน DC	21.6 V...26.4 V
รอบการทำงาน	100%
ลักษณะขดลวด	24 V DC: 1.0 W
อนุญาต	c UL เร้า - รายการ (OL)

ลักษณะเฉพาะ	มูลค่า
เครื่องหมาย CE (ดูประกาศเกี่ยวกับความสอดคล้อง)	ตามคำสั่ง EU EMC
สื่อปฏิบัติการ	ระบบอัตโนมัติตามมาตรฐาน ISO 8573-1:2010 [7:4:4]
หมายเหตุเกี่ยวกับสื่อปฏิบัติการ/ควบคุม	ไม่สามารถทาน้ำมันได้
ระดับความต้านทานการกัดกร่อน KBK	2 - การสัมผัสกับการกัดกร่อนในระดับปานกลาง
การปฏิบัติตามข้อกำหนดของห้องปฏิบัติการ	VDMA24364-B1/B2-L
อุณหภูมิปานกลาง	0 °C...50 °C
ระดับความดันเสียงที่แรงดันใช้งานที่ระบุ	51 dB(A)
ระดับการป้องกัน	IP40
อุณหภูมิโดยรอบ	0 °C...50 °C
น้ำหนักผลิตภัณฑ์	39 g
อินพุตการเชื่อมต่อไฟฟ้า ฟังก์ชัน	Ejector pulse รูนสัญญาณ
อินพุตการเชื่อมต่อไฟฟ้า, ประเภทการเชื่อมต่อ	ปลั๊ก 2x
อินพุตการเชื่อมต่อไฟฟ้า เทคโนโลยีการเชื่อมต่อ	แผนภาพการเชื่อมต่อ H
อินพุตการเชื่อมต่อไฟฟ้า จำนวนขั้ว/สายไฟ	2
อินพุตการเชื่อมต่อไฟฟ้า ประเภทของตัวยึด	สแน็ปล็อก
ประเภทของรีด	มีรูทะลุ
ขอลดลง 1	สำหรับทอลลด้านนอก Ø 4 มม.
ขอลดลง 3	ตัวเก็บเสียงปิด
การเชื่อมต่อสัญญาณ	สำหรับทอนอก Ø 4 mm
วัสดุเกลียวเชื่อมต่อ	POM
วัสดุหมายเหตุ	เป็นไปตามข้อกำหนด RoHS
ซีลวัสดุ	NBR
วัสดุของหัวจับ	ปอม
ตัวกรองวัสดุ	ปอม
วัสดุที่อยู่อาศัย	PA เสริมแรง
สกรูปรับวัสดุ	เหล็ก
วัสดุเก็บเสียง	เสริมความแข็งแรงด้วย PA PE
วัสดุสกรู	เหล็ก
วัสดุหัวฉีด	โลหะผสมอลูมิเนียมตัด