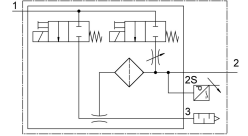
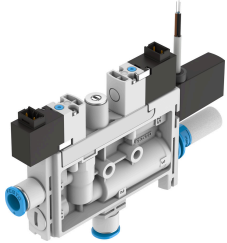


เครื่องกำเนิดสัญญาณภาค OVEL-7-H-15-PQ-VQ4-UC-C-A-V1PNLK-H3

หมายเลขชิ้นส่วน: 8141092

FESTO



แผ่นข้อมูล

| ลักษณะเฉพาะ | มูลค่า |
|--------------------------------------------|--------------------------------------------------------------------------------------------------------|
| ขนาดที่กำหนด หัวฉีดลวาล | 0.7 mm |
| ขวาง | 15 mm |
| ประเภทของตัวเก็บเสียง | ปิด |
| ตำแหน่งการติดตั้ง | ตามต้องการ |
| ลักษณะอิเล็กทรอนิกส์ | สัญญาณภาคสูง คาเริ่มต้น |
| กรองความถี่ | 40 µm |
| แมนนวลทดสอบ | คล่า |
| ฟังก์ชันบูรณาการ | แรงกระตุ้นตัดออกไฟฟ้า คั่นแรง เซ็นเซอร์วัดความดัน วาล์วเปิด-ปิดไฟฟ้า กรอง ปิดเสียงเงียบ |
| โครงสร้างเชิงสร้างสรรค์ | ตัว T |
| ฟังก์ชันการเปลี่ยนองค์ประกอบ | เปิด/ปิดสวิตช์ได้ |
| ฟังก์ชันการสลับ | ตั้งโปรแกรมได้อย่างอิสระ |
| ฟังก์ชันวาล์ว | ปิด |
| วิธีการวัด | เซ็นเซอร์ความดันแบบพีซเซอร์ซิสทีฟพร้อมจอแสดงผล |
| ประเภทการแสดงผล | จอแสดงผล LED 2 หลัก |
| ตัวเลือกการตั้งค่า | ลิงค IO สอนใน ผ่านจอแสดงผลและปุ่ม |
| การใช้งานแรงดันอัตราสูงสุด | 0.4 MPa |
| แรงดันใช้งานสำหรับการไหลของปริมาณการสูงสุด | 4 bar 58 psi |
| แรงดันใช้งาน | 0.2 MPa...0.7 MPa 2 bar...7 bar 29 psi...101.5 psi |
| แรงดันใช้งานสูงสุด สัญญาณภาค | 0.48 MPa 4.8 bar 69.6 psi |
| สัญญาณภาคสูงสุด | 92 % |
| แรงดันปกติในการทำงาน | 0.4 MPa |

| ลักษณะเฉพาะ | มูลค่า |
|------------------------------------------------------|---------------------------------------------------------|
| จัดอันดับความกดดันในการทำงาน | 4 bar 58 psi |
| ปริมาณการดูดสูงสุดที่ความดันบรรยากาศ | 17 l/min |
| เวลาการระบายอากาศที่แรงดันใช้งานปกติพร้อมฟิลส์ดีดออก | 1.2 s |
| ช่วงแรงดันไฟฟ้าที่ใช้งาน DC | 21.6 V...26.4 V |
| รอบการทำงาน | 100% |
| สวิตช์เชิงเอาท์พุท | สลับ PNP/NPN ได้ |
| ลักษณะขดลวด | 24 V DC; 1.0 W |
| อนุญาต | c UL เร้า - รายการ (OL) |
| ป้าย KC | เคซี อีเอ็มซี |
| เครื่องหมาย CE (ดูประกาศเกี่ยวกับความสอดคล้อง) | ตามคำสั่ง EU EMC |
| เครื่องหมาย UKCA (ดูค่าประกาศความสอดคล้อง) | ตามระเบียบข้อบังคับของสหราชอาณาจักรสำหรับ EMC |
| สื่อปฏิบัติการ | ระบบอัดอากาศตามมาตรฐาน ISO 8573-1:2010[7:4:4] |
| หมายเหตุเกี่ยวกับสื่อปฏิบัติการ/ควบคุม | ไม่สามารถทาน้ำมันได้ |
| ระดับความต้านทานการกัดกร่อน KBK | 2 - การสัมผัสกับการกัดกร่อนในระดับปานกลาง |
| การปฏิบัติตามข้อกำหนดของห้องปฏิบัติการ | VDMA24364-B1/B2-L |
| อุณหภูมิปานกลาง | 0 °C...50 °C |
| ระดับความดันเสียงที่แรงดันใช้งานที่ระบุ | 56 dB(A) |
| ระดับการป้องกัน | IP40 |
| อุณหภูมิโดยรอบ | 0 °C...50 °C |
| น้ำหนักผลิตภัณฑ์ | 91 g |
| ช่วงแรงดันใช้งาน DC เซ็นเซอร์ | 18 V...30 V |
| ช่วงการวัดแรงดัน | -0.1 MPa...0 MPa -1 bar...0 bar -14.5 psi...0 psi |
| อินพุตการเชื่อมต่อไฟฟ้า ฟังก์ชัน | Ejector pulse รูนสัญญาณ |
| อินพุตการเชื่อมต่อไฟฟ้า, ประเภทการเชื่อมต่อ | ปลั๊ก 2x |
| อินพุตการเชื่อมต่อไฟฟ้า เทคโนโลยีการเชื่อมต่อ | แผนภาพการเชื่อมต่อ H |
| อินพุตการเชื่อมต่อไฟฟ้า จำนวนขั้ว/สายไฟ | 2 |
| อินพุตการเชื่อมต่อไฟฟ้า ประเภทของตัวยึด | สแน็ปล็อค |
| เอาต์พุตการเชื่อมต่อไฟฟ้า ฟังก์ชัน | เซ็นเซอร์ |
| เอาต์พุตการเชื่อมต่อไฟฟ้า ประเภทของการเชื่อมต่อ | สายเคเบิล |
| เอาต์พุตการเชื่อมต่อไฟฟ้า เทคโนโลยีการเชื่อมต่อ | ปลายเปิด |
| เอาต์พุตการเชื่อมต่อไฟฟ้า จำนวนขั้ว/สายไฟ | 3 |
| คุณสมบัติสาย | เหมาะสำหรับโซฟลิ่งงาน |
| เส้นผ่านศูนย์กลางของสายเคเบิล | 2.9 mm |
| ความคลาดเคลื่อนเส้นผ่านศูนย์กลางของสายเคเบิล | ±0.1 มม. |
| ความยาวสายเคเบิล | 2.5 m |
| ตัวนำหน้าตัดเล็กน้อย | 0.14 mm ² |
| ประเภทของรัด | มีรูทะลุ |
| ขดลอม 1 | สำหรับทอลมด้านนอก Ø 4 มม. |
| ขดลอม 3 | ตัวเก็บเสียงปิด |
| การเชื่อมต่อสัญญาณ | สำหรับท่อนอก Ø 4 mm |
| สีปลอกสาย | สีเทา |
| วัสดุเกลียวเชื่อมต่อ | POM |
| วัสดุหมายเหตุ | เป็นไปตามข้อกำหนด RoHS |
| ซีลวัสดุ | NBR |
| วัสดุของหัวจับ | ปอม |
| ตัวกรองวัสดุ | ปอม |
| วัสดุที่อยู่อาศัย | PA เสริมแรง |
| วัสดุปลอกสาย | พีวีซี |
| สกรูปรับวัสดุ | เหล็ก |

| ลักษณะเฉพาะ | มูลค่า |
|----------------|-------------------------------|
| วัสดุเก็บเสียง | เสริมความแข็งแรงด้วย PA PE |
| วัสดุสกรู | เหล็ก |
| วัสดุหัวฉีด | โลหะผสมอลูมิเนียมดัด |