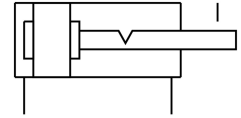
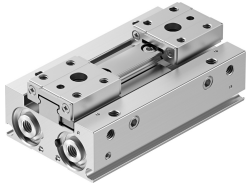


กริปเปอร์แบบขนาน HPPF-12-24-A

หมายเลขชิ้นส่วน: 8139791

FESTO



แผ่นข้อมูล

ลักษณะเฉพาะ	มูลค่า
ขนาด	12
ระยะชักทั้งหมด	24 mm
จังหวะต่อกริปเปอร์	12 mm
แมกซ์ ขวานเลนเชิงมุมกริปเปอร์ ay	0 deg
Max. gripper jaw backlash Sz	0 mm
กริปเปอร์ความสามารถในการทำซ้ำ	0.02 mm
จำนวนขากรรไกรกริปเปอร์	2
ประเภทไดรฟ์	นิวเมติก
ตำแหน่งการติดตั้ง	ตามต้องการ
ฟังก์ชัน	การแสดงคู่
การทำให้อัดแน่น	แหวน/แผ่นกันกระแทกยางยึดทั้งสองด้าน
ฟังก์ชันกริปเปอร์	ขนาน
แรงจับสำรอง	ปราศจาก
โครงสร้างเชิงสร้างสรรค์	ประเภทการยึดแบบเรียบสำหรับนิ้วหนีบ เฟืองและตัวขับเฟือง ลำดับการเคลื่อนไหวที่ถูกบังคับ
แนะนำ	บอลโคด
การตรวจจับตำแหน่ง	สำหรับสวิตช์ความใกล้ชิด
ตัวแปร	ไม่แนะนำให้ใช้โลหะที่มีทองแดง สังกะสี หรือนิกเกิลเป็นส่วนประกอบหลัก ขอยกเว้น ไตแก่ นิกเกิลในเหล็กกล้า พื้นผิวชุบนิกเกิลทางเคมี แผงวงจรพิมพ์ สายเคเบิล ขั้วต่อไฟฟ้า และขดลวด
เปิดแรงจับยึดทั้งหมดที่ 0.6 MPa (6 บาร์, 87 psi)	135.72 N
ปิดแรงจับรวมที่ 0.6 MPa (6 บาร์, 87 psi)	135.72 N
แรงดันใช้งาน	0.1 MPa...0.7 MPa 1 bar...7 bar 14.5 psi...101.5 psi
แมกซ์ กริปเปอร์ความเร็วในการทำงาน	2 Hz
เวลาเปิดขึ้นต่ำที่ 0.6 MPa (6 บาร์, 87 psi)	75 ms
เวลาปิดขึ้นต่ำ 0.6 MPa (6 บาร์ 87 psi)	73 ms
สื่อปฏิบัติการ	ระบบอัดอากาศตามมาตรฐาน ISO 8573-1:2010[7:4:4]
หมายเหตุเกี่ยวกับสื่อปฏิบัติการ/ควบคุม	สามารถทาน้ำมันได้ (จำเป็นสำหรับการทำงานต่อไป)
ระดับความต้านทานการกัดกร่อน KBK	0 - ไม่มีความเสี่ยงจากการกัดกร่อน
การปฏิบัติตามข้อกำหนดของห้องปฏิบัติการ	VDMA24364 โซน III

ลักษณะเฉพาะ	มูลค่า
ความเหมาะสมสำหรับการผลิตแบตเตอรี่ Li-ion	ไม่แนะนำให้ใช้โลหะที่มีทองแดง สังกะสี หรือนิกเกิลเป็นส่วนประกอบหลักมากกว่า 1% ข้อยกเว้น ได้แก่ นิกเกิลในเหล็กกล้า พื้นผิวชุบนิกเกิลทางเคมี แผงวงจรพิมพ์ สายเคเบิล ขั้วต่อไฟฟ้า และขดลวด
คลาสคลินรุม	คลาส 7 ตามมาตรฐาน ISO 14644-1
อุณหภูมิโดยรอบ	-10 °C...60 °C
แรงจับยึดแบบเปิดตอกปากจับที่ 0.6 MPa (6 บาร์, 87 psi)	67.86 N
แรงจับยึดแน่นตอกปากจับที่ 0.6 MPa (6 บาร์, 87 psi)	67.86 N
แรงสูงสุดบนขากรรไกรกริปเปอร์ Fz static	98 N
Max Moment Mx	1.4 Nm
แรงบิดสูงสุด My	0.7 Nm
Max Moment Mz	0.7 Nm
น้ำหนักผลิตภัณฑ์	205 g
ประเภทของรีด	การแนบโดยตรงผ่านรูเจาะ การยึดโดยตรงผ่านเกลียว
พอร์ทลม	M5
วัสดุหมายเหตุ	เป็นไปตามข้อกำหนด RoHS
ฝาครอบวัสดุ	อะลูมิเนียมอัลลอย ชุบอินโดซ์
วัสดุหุ้ม	อะลูมิเนียมอัลลอย ชุบอินโดซ์
วัสดุแผ่นปิดท้าย	เหล็กกล้าไร้สนิมอัลลอยด์สูง
วัสดุที่อยู่อาศัย	โลหะผสมอลูมิเนียมดัด ชุบผิวอลูมิเนียม
ขากรรไกรกริปเปอร์วัสดุ	เหล็กกล้าอัลลอยด์สูง
ซีลลูกสูบวัสดุ	TPE-U (PU)
วัสดุโอริง	NBR
วัสดุสกรู	เหล็กเคลือบ
วัสดุแบริกเกียร์	เหล็กกล้าไร้สนิมอัลลอยด์สูง