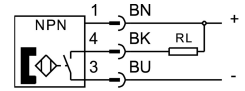
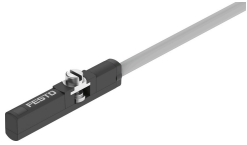


# เซนเซอร์ตรวจจับความเคลื่อนไหว SDBC-MSB-1L-NU-K-0.3-M8

หมายเลขชิ้นส่วน: 8139727

FESTO



## แผ่นข้อมูล

ลักษณะเฉพาะ	มูลค่า
ออกแบบ	สำหรับร่องกลม
โตมาตรฐาน	EN60947-5-2
อนุญาต	เครื่องหมาย RCM
เครื่องหมาย CE (ดูประกาศเกี่ยวกับความสอดคล้อง)	ตามคำสั่ง EU EMC ตามระเบียบ RoHS ของสหภาพยุโรป
เครื่องหมาย UKCA (ดูค่าประกาศความสอดคล้อง)	ตามระเบียบข้อมบังคับของสหราชอาณาจักรสำหรับ EMC ตามระเบียบ RoHS ของสหราชอาณาจักร
ป้าย KC	เคซี อีเอ็มซี
คุณสมบัติพิเศษ	ทนน้ำมัน
วัสดุหมายเหตุ	เป็นไปตามข้อกำหนด RoHS ปราศจากฮาโลเจน ปราศจากทองแดง
ข้อมูลการใช้งาน	สายเคเบิลสารทรวงไฟและสารทรวงไฟตามมาตรฐาน UL 758 การทดสอบเปลวไฟแนวนอน ไม่เป็นไปตามการป้องกันอัคคีภัยตาม IEC 61010-1:2017 ฉบับที่ 3.1 มาตรา 9.3
การวัดค่าที่เปลี่ยนแปลง	ตำแหน่ง
หลักการวัด	ด้านทานแม่เหล็ก
อุณหภูมิโดยรอบ	-10 °C...70 °C
ความสามารถในการทำซ้ำ	0.2 mm
สวิตซ์เชิงเอาพุท	NPN
ฟังก์ชันการเปลี่ยนองค์ประกอบ	ปกติ เปิด
ตรงเวลา	2.5 ms
ช่วงวันหยุดหรือไม่ไปทำงาน	2.5 ms
ความถี่การสลับสูงสุด	480 Hz
กระแสไฟขาออกสูงสุด	100 mA
ความจุสวิตซ์สูงสุด DC	3 W
แรงดันตก	0.5 V
ความต้านทานไฟฟ้าลัดวงจร	ไม่
เกินการป้องกัน	ไม่พร้อมใช้งาน
พิกัดแรงดันไฟฟ้า DC	24 V
ช่วงแรงดันไฟฟ้าที่ใช้งาน DC	10 V...30 V
การป้องกันขั้วย้อนกลับ	สำหรับการเชื่อมต่อไฟฟ้าทั้งหมด
การเชื่อมต่อไฟฟ้า 1, ประเภทการเชื่อมต่อ	สายเคเบิลพร้อมคอนเนคเตอร์

ลักษณะเฉพาะ	มูลค่า
การเชื่อมต่อไฟฟ้า 1 เทคโนโลยีการเชื่อมต่อ	M8x1 A-coded ตามมาตรฐาน EN 61076-2-104
การเชื่อมต่อไฟฟ้า 1 จำนวนพิน/สายไฟ	3
ขั้วต่อไฟฟ้า 1 ประเภทของตัวยึด	ล็อคสกรู
การเชื่อมต่อทิศทางทางออก	ตาม
ความยาวสายเคเบิล	0.3 m
คุณสมบัติสาย	คาเริ่มตัน เหมาะสำหรับโซ่พลังงาน
วัสดุปลอกสาย	บริสุทธิ์
ปลอกหุ้มฉนวนวัสดุ	PP
ประเภทของรีด	ชั้นแน่น สามารถสอดเข้าไปในร่องจากด้านบนได้
แรงบิดกระชับสูงสุด	0.2 Nm
ตำแหน่งการติดตั้ง	ตามต้องการ
น้ำหนักผลิตภัณฑ์	10 g
วัสดุที่อยู่อาศัย	PC
วัสดุเนื้อยูนิเวน	เหล็กกล้าไร้สนิมอัลลอยด์สูง
การแสดงสถานะการสลับ	LED สีเหลือง
อุณหภูมิแวดล้อมพร้อมการเดินสายเคเบิลแบบยึดหยุ่น	-10 °C...70 °C
ระดับการป้องกัน	IP67 ตามมาตรฐาน IEC 60529
การปฏิบัติตามข้อกำหนดของห้องปฏิบัติการ	VDMA24364 โชน III