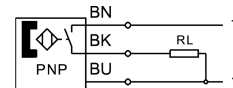
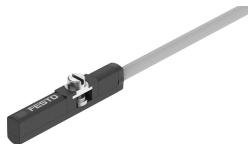


# เซนเซอร์ตรวจจับความเคลื่อนไหว SDBC-MSB-1L-PU-K-2-LE

หมายเลขชิ้นส่วน: 8139723

FESTO



## แผ่นข้อมูล

ลักษณะเฉพาะ	มูลค่า
ออกแบบ	สำหรับรื่องกลม
ได้มาตรฐาน	EN60947-5-2
อนุญาต	เครื่องหมาย RCM
เครื่องหมาย CE (ดูประกาศเกี่ยวกับความสอดคล้อง)	ตามคำสั่ง EU EMC ตามระเบียบ RoHS ของสหภาพยุโรป
เครื่องหมาย UKCA (ดูคำประกาศความสอดคล้อง)	ตามระเบียบข้อบังคับของสหราชอาณาจักรสำหรับ EMC ตามระเบียบ RoHS ของสหราชอาณาจักร
ป้าย KC	เคซี อีเอ็มซี
คุณสมบัติพิเศษ	ทนน้ำมัน
วัสดุหมายเหตุ	เป็นไปตามข้อกำหนด RoHS ปราศจากฮาโลเจน ปราศจากทองแดง
ข้อมูลการใช้งาน	สายเคเบิลสารทรวงไฟและสารทรวงไฟตามมาตรฐาน UL 758 การทดสอบเปลวไฟแนวนอน ไม่เป็นไปตามการป้องกันอัคคีภัยตาม IEC 61010-1:2017 ฉบับที่ 3.1 มาตรา 9.3
ตัวแปร	ไม่แนะนำให้ใช้โลหะที่มีทองแดง สังกะสี หรือนิกเกิลเป็นส่วนประกอบหลัก ขอยกเว้น ได้แก่ นิกเกิลในเหล็กกล้า พื้นผิวชุบนิกเกิลทางเคมี แผงวงจรพิมพ์ สายเคเบิล ขั้วต่อไฟฟ้า และขดลวด
การวัดค่าที่เปลี่ยนแปลง	ตำแหน่ง
หลักการวัด	ต้านทานแม่เหล็ก
อุณหภูมิโดยรอบ	-10 °C...70 °C
ความสามารถในการทำซ้ำ	0.2 mm
สวิตช์เอาต์พุต	PNP
ฟังก์ชันการเปลี่ยนองศาประกอบ	ปกติ เปิด
ตรงเวลา	2.5 ms
ช่วงวันหยุดหรือไม่ไปทำงาน	2.5 ms
ความถี่การสลับสูงสุด	480 Hz
กระแสไฟขาออกสูงสุด	100 mA
ความจุสวิตช์สูงสุด DC	3 W
แรงดันตก	0.5 V
ความต้านทานไฟฟ้าลัดวงจร	ไม่
เกินการป้องกัน	ไม่พร้อมใช้งาน
พิกัดแรงดันไฟฟ้า DC	24 V
ช่วงแรงดันไฟฟ้าที่ใช้งาน DC	10 V...30 V

ลักษณะเฉพาะ	มูลค่า
การป้องกันขั้วย้อนกลับ	สำหรับการเชื่อมต่อไฟฟ้าทั้งหมด
การเชื่อมต่อไฟฟ้า 1, ประเภทการเชื่อมต่อ	สายเคเบิล
การเชื่อมต่อไฟฟ้า 1 เทคโนโลยีการเชื่อมต่อ	ปลายเปิด
การเชื่อมต่อไฟฟ้า 1 จำนวนพิน/สายไฟ	3
การเชื่อมต่อทิศทางทางออก	ตาม
ความยาวสายเคเบิล	2 m
คุณสมบัติสาย	ค่าเริ่มต้น เหมาะสำหรับโซฟโรงงาน
วัสดุปลอกสาย	บริสุทธิ
ปลอกหุ้มฉนวนวัสดุ	PP
ปลายสาย	ตัดออกยกยี่ห้อ
ประเภทของรัด	ชั้นแน่น สามารถสอดเข้าไปในร่องจากด้านบนได้
แรงบิดกระชับสูงสุด	0.2 Nm
ตำแหน่งการติดตั้ง	ตามต้องการ
น้ำหนักผลิตภัณฑ์	18.5 g
วัสดุที่อยู่อาศัย	PC
วัสดุเนื้อเยื่อ	เหล็กกล้าไร้สนิมอัลลอยด์สูง
การแสดงผลสถานะการสลับ	LED สีเหลือง
อุณหภูมิแวดล้อมพร้อมการเดินสายเคเบิลแบบยืดหยุ่น	-10 °C...70 °C
ระดับการป้องกัน	IP67 ตามมาตรฐาน IEC 60529
การปฏิบัติตามข้อกำหนดของห้องปฏิบัติการ	VDMA24364 โซน III
ความเหมาะสมสำหรับการผลิตแบตเตอรี่ Li-ion	ไม่แนะนำให้ใช้โลหะที่มีทองแดง สังกะสี หรือนิกเกิลเป็นส่วนประกอบหลักมากกว่า 1% ซ้อยกเว้น ได้แก่ นิกเกิลในเหล็กกล้า พื้นผิวชุบนิกเกิลทางเคมี แผงวงจรพิมพ์ สายเคเบิล ขั้วต่อไฟฟ้า และขดลวด
คลาสคลีนรูม	คลาส 4 ตามมาตรฐาน ISO 14644-1