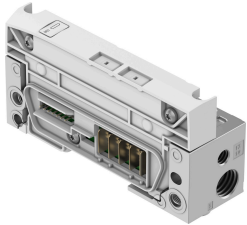


อินเตอร์เฟซระบบนิวเมติก VMPA-AP-EPL-G

หมายเลขชิ้นส่วน: 8137156

FESTO



แผ่นข้อมูล

ลักษณะเฉพาะ	มูลค่า
กว้าง	34.1 mm
ระยะเวลา	107.3 mm
ความหน้อยล	การทดสอบการขนส่งที่มีระดับความรุนแรง 2 ตาม FN 942017-4 และ EN 60068-2-6
หมายเหตุเกี่ยวกับความต้านทานการสั่นสะเทือน	SG2 สำหรับการติดตั้งบนผนัง
กันกระแทก	การทดสอบแรงกระแทกด้วยระดับความรุนแรง 2 ตาม FN 942017-5 และ EN 60068-2-27
หมายเหตุเกี่ยวกับความต้านทานแรงกระแทก	SG2 สำหรับการติดตั้งบนผนัง
การเชื่อมต่อขั้ววาลว	ประเภท 32, MPA-FB-AP-VI
การป้องกันขั้วย้อนกลับ	ใช่
หมายเหตุเกี่ยวกับการป้องกันขั้วย้อนกลับ	การป้องกันตัว
ตำแหน่งการติดตั้ง	ใด ๆ บน H-rail: แนวนอน
การวินิจฉัยผ่าน LED	การวินิจฉัยต่อโมดูล
การวินิจฉัยผ่านการสื่อสารภายใน	ข้อผิดพลาดในการสื่อสารแรงดันไฟเกินอิเล็กทรอนิกส์/เซ็นเซอร์ อุปกรณ์อิเล็กทรอนิกส์/เซ็นเซอร์แรงดันตก
ฟังก์ชันบูรณาการ	ตัวเก็บเสียงพื้นผิว ทอระบายอากาศ
ควบคุมการจ่ายอากาศ	ภายใน
รหัสโมดูล (ฐานสิบหก/ธันวาคม)	0x3052/12370d
รอบเวลาภายใน	1 ms
ขนาด กว้าง x ยาว x สูง	34.1 มม. x 107.3 มม. x 55.1 มม
ฟิวส์ป้องกัน (ไฟฟ้าลัดวงจร)	ฟิวส์ความปลอดภัยเพิ่มเติม
ปริมาณการใช้กระแสไฟภายในที่อุปกรณ์อิเล็กทรอนิกส์ / เซ็นเซอร์แรงดันไฟฟ้าที่ใช้งานที่กำหนด	โดยทั่วไป 35 mA
หมายเหตุเกี่ยวกับแรงดันไฟฟ้าที่ใช้งาน	จำเป็นต้องใช้แหล่งจ่ายไฟ SELV/PELV สังเกตแรงดันไฟฟ้าตก
แรงดันไฟฟ้า DC อิเล็กทรอนิกส์/เซ็นเซอร์	24 V
พิกัดแรงดันไฟฟ้าโหลด DC	24 V
การชัฟฟอรัทเมื่อไฟดับ	10 ms
การแยกทางไฟฟ้าระหว่างแรงดันไฟจ่ายสำหรับอุปกรณ์อิเล็กทรอนิกส์/เซ็นเซอร์และโหลด/วาลว	ใช่
ระดับมลพิษ	2
อุปกรณ์อิเล็กทรอนิกส์/เซ็นเซอร์ความผันผวนของแรงดันไฟฟ้าที่อนุญาต	± 25 %

ลักษณะเฉพาะ	มูลค่า
โหลดความผันผวนของแรงดันไฟฟ้าที่อนุญาต	± 25 %
ระดับความต้านทานการกัดกร่อน KBK	1 - ความเค้นต่อการกัดกร่อนต่ำ
การปฏิบัติตามข้อกำหนดของห้องปฏิบัติการ	VDMA24364-B2-L
อุณหภูมิในการจัดเก็บ	-20 °C...70 °C
ความชื้นสัมพัทธ์	5 - 95 % ไม่ควบแน่น
ระดับการป้องกัน	IP65 IP67
หมายเหตุเกี่ยวกับระดับการป้องกัน	ในสภาพการติดตั้ง
ชั้นป้องกัน	สาม
หมวดหมู่แรงดันไฟเกิน	II
อุณหภูมิโดยรอบ	-20 °C...50 °C
หมายเหตุเกี่ยวกับอุณหภูมิแวดล้อม	สังเกตการลดอุณหภูมิโดยรอบตาม IEC 61131-2:2017
ขนาดเต็มพื้นที่ที่กำหนด	≤ 2000 ม. ASL (> 79.5 kPa)
ความสูงสูงสุด	3500 m
หมายเหตุเกี่ยวกับความสูงในการติดตั้งสูงสุด	> 2000 m ASL (< 79.5 kPa) สังเกตการลดอุณหภูมิโดยรอบตาม IEC 61131-2:2017
น้ำหนักผลิตภัณฑ์	207 g
ระบบควบคุมไฟฟ้า	อินเทอร์เฟซ AP
อินเทอร์เฟซการสื่อสารโปรโตคอล	AP
ประเภทของรัด	มีรูเจาะสำหรับสกรู M4
ควบคุมการเชื่อมต่ออากาศ 12/14	M7
ขดลอม 1	G1/4
วัสดุหมายเหตุ	เป็นไปตามข้อกำหนด RoHS
วัสดุหุ้ม	PBT เสริมแรง
ซิลวัสดุ	ปูโฟม
วัสดุที่อยู่อาศัย	อลูมิเนียมหล่อ
วัสดุสกรู	เหล็กกล้าไนซ์