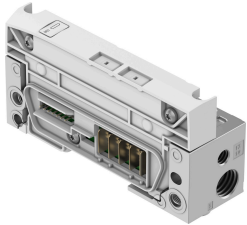


อินเตอร์เฟซระบบนิวเมติก VMPA-AP-EPL-E

หมายเลขชิ้นส่วน: 8137154

FESTO



แผ่นข้อมูล

| ลักษณะเฉพาะ | มูลค่า |
|--|--|
| กว้าง | 34.1 mm |
| ระยะเวลา | 107.3 mm |
| ความหน้อยล้า | การทดสอบการขนส่งที่มีระดับความรุนแรง 2 ตาม FN 942017-4 และ EN 60068-2-6 |
| หมายเหตุเกี่ยวกับความต้านทานการสั่นสะเทือน | SG2 สำหรับการติดตั้งบนผนัง |
| กันกระแทก | การทดสอบแรงกระแทกด้วยระดับความรุนแรง 2 ตาม FN 942017-5 และ EN 60068-2-27 |
| หมายเหตุเกี่ยวกับความต้านทานแรงกระแทก | SG2 สำหรับการติดตั้งบนผนัง |
| การเชื่อมต่อขั้ววาล์ว | ประเภท 32, MPA-FB-AP-VI |
| การป้องกันขั้วย้อนกลับ | ใช่ |
| หมายเหตุเกี่ยวกับการป้องกันขั้วย้อนกลับ | การป้องกันตัว |
| ตำแหน่งการติดตั้ง | ใด ๆ บน H-rail: แนวนอน |
| การวินิจฉัยผ่าน LED | การวินิจฉัยต่อโมดูล |
| การวินิจฉัยผ่านการสื่อสารภายใน | ข้อผิดพลาดในการสื่อสารแรงดันไฟเกินอิเล็กทรอนิกส์/เซ็นเซอร์ อุปกรณ์อิเล็กทรอนิกส์/เซ็นเซอร์แรงดันตก |
| ฟังก์ชันบูรณาการ | ตัวเก็บเสียงพื้นผิว ท่อระบายอากาศ |
| ควบคุมการจ่ายอากาศ | ภายนอก |
| รหัสโมดูล (ฐานสิบหก/ธันวาคม) | 0x3053/12371d |
| รอบเวลาภายใน | 1 ms |
| ขนาด กว้าง x ยาว x สูง | 34.1 มม. x 107.3 มม. x 55.1 มม |
| ฟิวส์ป้องกัน (ไฟฟ้าลัดวงจร) | ฟิวส์ความปลอดภัยเพิ่มเติม |
| ปริมาณการใช้กระแสไฟภายในที่อุปกรณ์อิเล็กทรอนิกส์ / เซ็นเซอร์แรงดันไฟฟ้าที่ใช้งานที่กำหนด | โดยทั่วไป 35 mA |
| หมายเหตุเกี่ยวกับแรงดันไฟฟ้าที่ใช้งาน | จำเป็นต้องใช้แหล่งจ่ายไฟ SELV/PELV สังเกตแรงดันไฟฟ้าตก |
| แรงดันไฟฟ้า DC อิเล็กทรอนิกส์/เซ็นเซอร์ | 24 V |
| พิกัดแรงดันไฟฟ้าโหลด DC | 24 V |
| การชัฟฟอรัทเมื่อไฟดับ | 10 ms |
| การแยกทางไฟฟ้าระหว่างแรงดันไฟจ่ายสำหรับอุปกรณ์อิเล็กทรอนิกส์/เซ็นเซอร์และโหลด/วาล์ว | ใช่ |
| ระดับมลพิษ | 2 |
| อุปกรณ์อิเล็กทรอนิกส์/เซ็นเซอร์ความผันผวนของแรงดันไฟฟ้าที่อนุญาต | ± 25 % |

| ลักษณะเฉพาะ | มูลค่า |
|--|--|
| โหลดความผันผวนของแรงดันไฟฟ้าที่อนุญาต | ± 25 % |
| ระดับความต้านทานการกัดกร่อน KBK | 1 - ความเค้นต่อการกัดกร่อนต่ำ |
| การปฏิบัติตามข้อกำหนดของห้องปฏิบัติการ | VDMA24364-B2-L |
| อุณหภูมิในการจัดเก็บ | -20 °C...70 °C |
| ความชื้นสัมพัทธ์ | 5 - 95 % ไม่ควบแน่น |
| ระดับการป้องกัน | IP65 IP67 |
| หมายเหตุเกี่ยวกับระดับการป้องกัน | ในสภาพการติดตั้ง |
| ชั้นป้องกัน | สาม |
| หมวดหมู่แรงดันไฟเกิน | II |
| อุณหภูมิโดยรอบ | -20 °C...50 °C |
| หมายเหตุเกี่ยวกับอุณหภูมิแวดล้อม | สังเกตการลดอุณหภูมิโดยรอบตาม IEC 61131-2:2017 |
| ขนาดเติมพื้นที่ที่กำหนด | ≤ 2000 ม. ASL (> 79.5 kPa) |
| ความสูงสูงสุด | 3500 m |
| หมายเหตุเกี่ยวกับความสูงในการติดตั้งสูงสุด | > 2000 m ASL (< 79.5 kPa) สังเกตการลดอุณหภูมิโดยรอบตาม IEC 61131-2:2017 |
| น้ำหนักผลิตภัณฑ์ | 207 g |
| ระบบควบคุมไฟฟ้า | อินเทอร์เฟซ AP |
| อินเทอร์เฟซการสื่อสารโปรโตคอล | AP |
| ประเภทของรัด | มีรูเจาะสำหรับสกรู M4 |
| ควบคุมการเชื่อมต่ออากาศ 12/14 | M7 |
| ขอตอลม 1 | G1/4 |
| วัสดุหมายเหตุ | เป็นไปตามข้อกำหนด RoHS |
| วัสดุหุ้ม | PBT เสริมแรง |
| ซิลวัสดุ | ปูโพน |
| วัสดุที่อยู่อาศัย | อลูมิเนียมหล่อ |
| วัสดุสกรู | เหล็กกล้าไนซ์ |