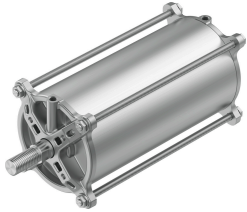


Linear drive DFPC-160-250-D

หมายเลขชิ้นส่วน: 8133081

FESTO



แผ่นข้อมูล

ลักษณะเฉพาะ	มูลค่า
ขนาดตัวกระตุ่น	160
รูปแบบการเจาะหน้าแปลน	F10
ฮับ	250 mm
Øลูกสูบ	160 มม.
มาตรฐานการเชื่อมต่อกับกระบวนกรวาลว	ISO 5210
การทำใหัหมาด ๆ	แหวน/แผ่นกันกระแทกยางยึดทั้งสองด้าน
ตำแหน่งการติดตั้ง	ตามต้องการ
ฟังก์ชัน	การแสดงคู่
โครงสร้างเชิงสร้างสรรค์	ลูกสูบ ก้านลูกสูบ คานลากจูง กระบอกกระบอก
การตรวจจับตำแหน่ง	สำหรับสวิตซ์ความใกล้ชิด
แรงดันใช้งาน	0.06 MPa...0.8 MPa 0.6 bar...8 bar 8.7 psi...116 psi
แรงดันปกติในการทำงาน	0.6 MPa
จัดอันดับความกดดันในการทำงาน	6 bar 87 psi
สื่อปฏิบัติการ	ระบบอัดอากาศตามมาตรฐาน ISO 8573-1:2010 [7:4:4]
หมายเหตุเกี่ยวกับสื่อปฏิบัติการ/ควบคุม	สามารถทาน้ำมันได้ (จำเป็นสำหรับการทำงานต่อไป)
ความเหนียว	การทดสอบการขนส่งที่มีระดับความรุนแรง 1 ตาม FN 942017-4 และ EN 60068-2-6
กันกระแทก	การทดสอบแรงกระแทกด้วยระดับความรุนแรง 1 ตาม FN 942017-5 และ EN 60068-2-27
การปฏิบัติตามข้อกำหนดของห้องปฏิบัติการ	VDMA24364 โซน III
อุณหภูมิโดยรอบ	-20 °C...80 °C
พลังงานกระแทกในตำแหน่งสิ้นสุด	3.3 J
แรงตามทฤษฎีที่ 0.6 MPa (6 บาร์, 87 psi), แรงสืบทกลับ	11581 N
แรงตามทฤษฎีที่ 0.6 MPa (6 บาร์, 87 psi) ลงงหน้า	12064 N
ปริมาณการไหลอากาศย้อนกลับต่อระยะชัก 10 มม.	1.351 l
ปริมาณการไหลอากาศลงงหน้าต่อจังหวะ 10 มม.	1.407 l
ย้ายมวลที่จังหวะ 0 มม.	2102 g
มวลเคลื่อนที่เพิ่มเติมต่อระยะชัก 10 มม.	64.34 g

ลักษณะเฉพาะ	มูลค่า
น้ำหนักผลิตภัณฑ์	9660 g
น้ำหนักพื้นฐานที่ระยะชัก 0 มม.	5948.7 g
น้ำหนักเพิ่มเติมต่อระยะชัก 10 มม.	148.61 g
ประเภทของรัด	ทางเลือก: บนหน้าแปลนตามมาตรฐาน ISO 5210 มีกระดุม
พอร์ทลม	G1/4
วัสดุหมายเหตุ	เป็นไปตามข้อกำหนด RoHS
วัสดุหุ้ม	การหล่ออลูมิเนียมด้วยแรงโน้มถ่วง
ก้านลูกสูบวัสดุ	เหล็กกล้าโรสเนมอัลลอยด์สูง
วัสดุรีปเปอร์ซีลของก้านลูกสูบ	TPE-U (PU)
วัสดุเนื้อ	เหล็กกล้าโรสเนมอัลลอยด์สูง
วัสดุของซีลแบบสถิต	NBR
วัสดุก้านรัด	เหล็กกล้าโรสเนมอัลลอยด์สูง
ท่อทรงกระบอกวัสดุ	โลหะผสมอลูมิเนียมตัด ชุบผิวเรียบ