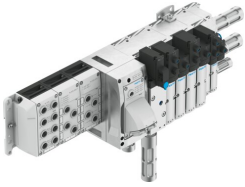


หัวต่อวาล์ว
VTSA-F-CB-AP
หมายเลขชิ้นส่วน: 8130722

FESTO



แผ่นข้อมูล

ลักษณะเฉพาะ	มูลค่า
ระบบควบคุมไฟฟ้า	อินเทอร์เฟซ AP fieldbus
ประเภทของรัด	การแนบโดยตรงผ่านรูเจาะบนราง DIN พร้อมอุปกรณ์เสริมบนโครงยึด ชั้นแน่น พร้อมรูเจาะสำหรับสกรู M5 พร้อมอุปกรณ์เสริม พร้อมรูเจาะสำหรับสกรู M6 พร้อมอุปกรณ์เสริม พร้อมรูเจาะสำหรับสกรู M5 พร้อมรูเจาะสำหรับสกรู M6
ตำแหน่งการติดตั้ง	ใด ๆ บน H-rail: แนวนอน
สื่อปฏิบัติการ	ระบบอัตโนมัติตามมาตรฐาน ISO 8573-1:2010 [7:4:4]
สื่อควบคุม	ระบบอัตโนมัติตามมาตรฐาน ISO 8573-1:2010 [7:4:4]
อุณหภูมิโดยรอบ	-5 °C...50 °C
หมายเหตุเกี่ยวกับอุณหภูมิแวดล้อม	สังเกตการลดระดับตามเอกสารประกอบการใช้งาน สังเกตการลดอุณหภูมิโดยรอบตาม IEC 61131-2:2017
อุณหภูมิในการจัดเก็บ	-20 °C...60 °C
ความชื้นสัมพัทธ์	5 - 90 % ไม่ควบแน่น
ความสูงสูงสุด	3500 m
หมายเหตุเกี่ยวกับความสูงในการติดตั้งสูงสุด	> 2000 m ASL (< 79.5 kPa) สังเกตการลดระดับตามเอกสารประกอบการใช้งาน สังเกตการลดอุณหภูมิโดยรอบตาม IEC 61131-2:2017
ระดับการป้องกัน	IP65
ระดับความต้านทานการกัดกร่อน KBK	0 - ไม่มีความเสี่ยงจากการกัดกร่อน
แรงดันใช้งาน	-0.9 bar...10 bar
ไฟลิตความดัน	3 bar...10 bar
การปฏิบัติตามข้อกำหนดของห้องปฏิบัติการ	VDMA24364-B1/B2-L
เครื่องหมาย CE (ดูประกาศเกี่ยวกับความสอดคล้อง)	ตามคำสั่ง EU EMC ตามระเบียบ RoHS ของสหภาพยุโรป
อนุญาต	เครื่องหมาย RCM c UL เร - ได้รับการยอมรับ (OL)
วัสดุหมายเหตุ	เป็นไปตามข้อกำหนด RoHS ปราศจากฮาโลเจน กรดฟอสฟอริกเอสเทอร์ฟรี
การออกแบบวาล์วเทอร์มินอล	ขนาดวาล์วผสมแบบแยกส่วนได้

ลักษณะเฉพาะ	มูลค่า
แมนนวลทดสอบ	Detenting พร้อมตัวล๊อคอุปกรณ์เสริม คลำ ปกปิด รีเซ็ตตัวเองด้วยสัญญาณควบคุมไฟฟ้า
ประเภทการดำเนินการ	ไฟฟ้า
ฟังก์ชันวาล์ว	2x2/2 ปิด monostable 2x3/2 ปิด monostable 2x3/2 เปิด โมโนสเตเบิล 2x3/2 เปิด/ปิด monostable 5/2,bistable 5/2 ทีโดเดน bistable 5/2 โมโนสเตเบิล 5/2 ฟังก์ชันความปลอดภัย monostable ระบายอากาศ 5/3 5/3 ช่องระบายอากาศ 5/3 ปิดแล้ว 5/3 พอร์ต 2 แรงดัน 4 ช่องระบายอากาศ
โครงสร้างเชิงสร้างสรรค์	ตัวเลื่อนลูกสูบ
ควบคุมการจ่ายอากาศ	ภายนอก ภายใน
ความเหมาะสมของสัญญาณ	ใช่
ฟังก์ชันการระบายอากาศ	ผ่านแผ่นปีกผีเสื้อ
การแสดงผลสถานะสัญญาณ	ไฟ LED
อินเทอร์เฟซ Fieldbus โปรโตคอล	ACD (การตรวจจับความขัดแย้งของที่อยู่) DLR (วงแหวนระดับอุปกรณ์) EtherCAT EtherCAT CoE นาฬิกาแบบกระจาย EtherCAT (DC) EtherCAT EoE EtherCAT FoE โปรไฟล์อุปกรณ์โมดูลาร์ EtherCAT (MDP) อีเธอร์เน็ต/IP EtherNet/IP QoS เชื่อมต่อสายกับ EtherNet/IP LLDP MRP, MRPD (วงแหวนซ้ำซ้อน) Modbus/TCP (Modbus/UDP) PROFINET FSU PROFINET I&Mo .. 3 PROFINET IRT
อินเทอร์เฟซ Fieldbus ประเภทการเชื่อมต่อ	2x กระบือ
อินเทอร์เฟซ Fieldbus เทคโนโลยีการเชื่อมต่อ	M12x1, D-coded ตามมาตรฐาน EN 61076-2-101 RJ45 ตามมาตรฐาน IEC 61076-3-117 (V14) SCRJ ตามมาตรฐาน IEC 61754-24-21
อินเทอร์เฟซ Fieldbus จำนวนขา/สายไฟ	2 ...8
หมายเหตุเกี่ยวกับทางเข้า	EP: 488 ไบต์ Modbus: 4096 ไบต์
แหล่งจ่ายไฟ ฟังก์ชัน	อิเล็กทรอนิกส์/เซ็นเซอร์และโหลดสายดินขาเข้าและการทำงาน อิเล็กทรอนิกส์/เซ็นเซอร์และโหลดกำลังมา
แหล่งจ่ายไฟ ประเภทการเชื่อมต่อ	ปลั๊ก
แหล่งจ่ายไฟ เทคโนโลยีการเชื่อมต่อ	7/8" ตามมาตรฐาน NFPA/T3.5.29 M12x1, L-coded ตามมาตรฐาน EN 61076-2-111 M18x1 M8x1, A-coded ตามมาตรฐาน EN 61076-2-104 ดัด-ตั้ง ตามมาตรฐาน IEC 61076-3-126
การจ่ายแรงดันไฟ จำนวนขา/สายไฟ	4 ...5
พิกัดแรงดันไฟฟ้า DC	24 V
หมายเหตุเกี่ยวกับแรงดันไฟฟ้า DC . ที่ระบุ	ป้องกันแรงดันไฟฟ้าต่ำพิเศษตามมาตรฐาน IEC 60204-1
ความผันผวนของแรงดันไฟฟ้าที่อนุญาต	+/- 10 %
แรงดันไฟฟ้า DC อิเล็กทรอนิกส์/เซ็นเซอร์	24 V
อุปกรณ์อิเล็กทรอนิกส์/เซ็นเซอร์ความผันผวนของแรงดันไฟฟ้าที่อนุญาต	± 25 %
การแยกทางไฟระหว่างแรงดันไฟจ่ายสำหรับอุปกรณ์อิเล็กทรอนิกส์/เซ็นเซอร์และโหลด/วาล์ว	ใช่

ลักษณะเฉพาะ	มูลค่า
การป้องกันชั่วย้อนกลับ	ใช่