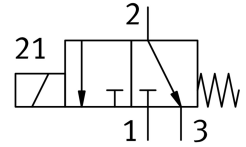


โซลินอยด์วาล์วแยกส่วน VYKB-F10-M32-16-PV-1HPA

หมายเลขชิ้นส่วน: 8122811

FESTO



แผ่นข้อมูล

ลักษณะเฉพาะ	มูลค่า
โครงสร้างเชิงสร้างสรรค์	การเชื่อมต่อไฟฟ้าที่ด้านข้างวาล์วโยกพร้อมซีลไดอะแฟรม
หลักการปิดผนึก	อ่อน
วัสดุที่สัมผัสโดยตัวกลาง	FPM PEEK
ฟังก์ชันวาล์ว	3/2 เปิด/ปิด monostable
ความกว้างปรกติ	1.6 mm
ทิศทางการไหล	กลับไม่ได้
ประเภทการดำเนินการ	ไฟฟ้า
ประเภทการกระตุ้น	โดยตรง
รีเซ็ตประเภท	สปริงกล
แมนนวลเทส	ไม่มี
ตำแหน่งการติดตั้ง	ตามต้องการ
ประเภทของรัด	พร้อมรูเจาะสำหรับสกรู M2
การเชื่อมต่อไฟฟ้า 1, ประเภทการเชื่อมต่อ	สายเคเบิลพร้อมคอนเนคเตอร์
การเชื่อมต่อไฟฟ้า 1 เทคโนโลยีการเชื่อมต่อ	แผนภาพการเชื่อมต่อ HP
ขนาด	10
การเชื่อมต่อของเหลว	หน้าแปลน
ปานกลาง	สื่อของเหลว สื่อก๊าซ
หมายเหตุเกี่ยวกับสื่อ	สังเกตความต้านทานของวัสดุที่สัมผัสกับตัวกลาง ขนาดอนุภาคสูงสุด 5 µm
ปริมาณภายใน	35 µl
อุณหภูมิปานกลาง	0 °C...50 °C
ตัวกลางของเหลวอุณหภูมิปานกลาง	0 °C...50 °C
อุณหภูมิโดยรวม	0 °C...50 °C
อุณหภูมิในการจัดเก็บ	-20 °C...70 °C
ความดันปานกลาง	-0.075 MPa...0.1 MPa -0.75 bar...1 bar -10.875 psi...14.5 psi
แรงดันเกิน	0.3 MPa 3 bar 43.5 psi
ช่วงแรงดันไฟฟ้าที่ใช้งาน DC	24 V

ลักษณะเฉพาะ	มูลค่า
ความผันผวนของแรงดันไฟฟ้าที่อนุญาต	+/- 10 %
ลักษณะขดลวด	24V DC: เฟสกระแสไฟฟ้า 1 W เฟสกระแสไฟสูง 3.7 W
รอบการทำงาน	100%
ความถี่การสลับสูงสุด	2 Hz
สลับเวลาเปิด	15 ms
เปลี่ยนเวลาปิด	15 ms
กระแสKv	0.034 m ³ /h
วัสดุที่อยู่อาศัย	PEEK
วัสดุแม่เบรน	FPM
ซีลวัสดุ	FPM
วัสดุหมายเหตุ	เป็นไปตามข้อกำหนด RoHS
การปฏิบัติตามข้อกำหนดของห้องปฏิบัติการ	VDMA24364 โซน III
น้ำหนักผลิตภัณฑ์	18 g
ระดับการป้องกัน	IP40
ระดับความต้านทานการกัดกร่อน KBK	0 - ไม่มีความเสี่ยงจากการกัดกร่อน
เครื่องหมาย CE (ดูประกาศเกี่ยวกับความสอดคล้อง)	ตามคำสั่ง EU EMC ตามระเบียบ RoHS ของสหภาพยุโรป
เครื่องหมาย UKCA (ดูคำประกาศความสอดคล้อง)	ตามระเบียบข้อบังคับของสหราชอาณาจักรสำหรับ EMC ตามระเบียบ RoHS ของสหราชอาณาจักร