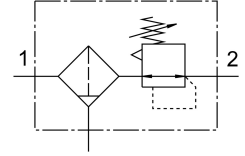


ตัวกรองลม|ชุดกรองลม PCRP-44-N12-12-E-R1-M-T18

หมายเลขชิ้นส่วน: 8120900

FESTO



แผ่นข้อมูล

| ลักษณะเฉพาะ | มูลค่า |
|--|--|
| ขนาด | 44 |
| ซีรีส์ | P |
| การป้องกันการดําเนินการ | สกรูควบคุมพร้อมตัวนับ |
| ตำแหน่งการติดตั้ง | แนวตั้ง +/- 5° |
| กรองความวิจิตร | 40 µm |
| ทอระบายน้ำคอนเดนเสท | หมุนด้วยมือ |
| โครงสร้างเชิงสร้างสรรค์ | ตัวควบคุมตัวกรองไม่มีเกจวัดแรงดัน |
| โตมาตรฐาน | NACE MR0175/ISO 15156 (ตัวเครื่องและเปลือก) |
| ปริมาณคอนเดนเสทสูงสุด | 12 cm³ |
| ฟังก์ชันตัวควบคุม | พร้อมการชดเชยแรงดันในช่วงแรก ด้วยการระบายอากาศกรอง |
| ระดับความดัน | เตรียมไว้สำหรับเกลียว G1/4 |
| แรงดันใช้งาน | 0.1 MPa...2 MPa 1 bar...20 bar |
| ช่วงควบคุมแรงดัน | 0.5 bar...12 bar |
| ความดันฮิสเทรีซิสสูงสุด | 0.2 bar |
| อัตราการไหลปกติสูงสุด | 2500 l/min |
| อัตราการไหลปกติ | 1750 l/min |
| ป้องกันการระเบิด | หมายเหตุข้อมูลในใบรับรอง โซน 1 (ATEX) โซน 2 (ATEX) โซน 21 (ATEX) โซน 22 (ATEX) |
| สื่อปฏิบัติการ | ระบบอัดอากาศตามมาตรฐาน ISO 8573-1:2010 [-:4:-] ก๊าซเฉื่อย |
| หมายเหตุเกี่ยวกับสื่อปฏิบัติการ/ควบคุม | สามารถทาน้ำมันได้ (ถ้าเป็นสำหรับการทำงานต่อไป) |
| การปฏิบัติตามข้อกำหนดของห้องปฏิบัติการ | VDMA24364 โซน III |
| อุณหภูมิในการจัดเก็บ | -20 °C...80 °C |
| ระดับความสะอาดของอากาศที่ทางออก | ระบบอัดอากาศตามมาตรฐาน ISO 8573-1:2010 [7:4:4] |
| อุณหภูมิปานกลาง | -20 °C...80 °C |
| อุณหภูมิโดยรอบ | -20 °C...80 °C |
| น้ำหนักผลิตภัณฑ์ | 755 g |

| ลักษณะเฉพาะ | มูลค่า |
|-----------------------------|---|
| ประเภทของรัด | ทางเลือก: การติดตั้งสาย พร้อมชุดติดตั้ง |
| เกจวัดแรงดันการเชื่อมต่อ | G1/4 |
| ข้อต่อลม 1 | 1/2 NPT |
| ข้อต่อลม 2 | 1/2 NPT |
| วัสดุสกรูระบายน้ำ | เหล็กกล้าไร้สนิมอัลลอยด์ |
| ปลั๊กทอระบายน้ำหมายเลขวัสดุ | 1.4404/316L |
| ตัวกรองวัสดุ | ปอม วิชาพลศึกษา |
| วัสดุหมายเหตุ | เป็นไปตามข้อกำหนด RoHS |
| ขายึดวัสดุ | เหล็กกล้าไร้สนิมอัลลอยด์สูง |
| ซีลวัสดุ | CR NBR |
| สปริงวัสดุ | เหล็กกล้าไร้สนิมอัลลอยด์สูง |
| วัสดุที่อยู่อาศัย | หลอสแตนเลส |
| ตัวเรือนหมายเลขวัสดุ | 1.4409/CF3M(316L) |
| สกรูปรับวัสดุ | เหล็กกล้าไร้สนิมอัลลอยด์สูง |
| เปลือกวัสดุ | หลอสแตนเลส |
| วัสดุหมายเลขถ้วย | 1.4409/CF3M (316L) |