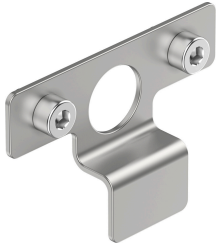


# สวิตช์ดึง EAPM-L9-160-SLE

หมายเลขชิ้นส่วน: 8120125

FESTO



## แผ่นข้อมูล

ลักษณะเฉพาะ	มูลค่า
ขนาด	160
ตำแหน่งการติดตั้ง	ตามต้องการ
ระดับความต้านทานการกัดกร่อน KBK	0 - ไม่มีความเสี่ยงจากการกัดกร่อน
การปฏิบัติตามข้อกำหนดของห้องปฏิบัติการ	VDMA24364-B2-L
อุณหภูมิโดยรอบ	-10 °C...80 °C
น้ำหนักผลิตภัณฑ์	8 g
วัสดุหมายเหตุ	เป็นไปตามข้อกำหนด RoHS
ตัวดึงสวิตช์วัสดุ	เหล็กกล้าอัลลอยด์สูง