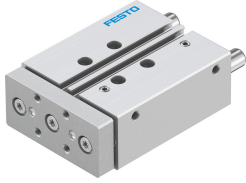


Guided drive DFM-16-40-P-A-KF-F1A

หมายเลขชิ้นส่วน: 8118834

FESTO



แผ่นข้อมูล

ลักษณะเฉพาะ	มูลค่า
ระยะจุดศูนย์กลางของน้ำหนักบรรทุกไปยังแผ่นแอก XS	50 mm
ฮับ	40 mm
Øลูกสูบ	16mm
ชุดขับเคลื่อนโหมดการทำงาน	แอก
การทำให้หมดอายุ	แหวน/แผ่นกันกระแทกยางยึดทั้งสองด้าน
ตำแหน่งการติดตั้ง	ตามต้องการ
แนะนำ	คู่มือลูกหมุนเวียน
โครงสร้างเชิงโครงสร้าง	แนะนำ
การตรวจจับตำแหน่ง	สำหรับสวิตช์ความใกล้ชิด
ตัวแปร	ไม่แนะนำให้ใช้โลหะที่มีทองแดง สังกะสี หรือนิกเกิลเป็นส่วนประกอบหลัก ข้อยกเว้น ได้แก่ นิกเกิลในเหล็กกล้า พื้นผิวชุบนิกเกิลทางเคมี แผงวงจรพิมพ์ สายเคเบิล ขั้วต่อไฟฟ้า และขดลวด
แรงดันใช้งาน	0.2 MPa...1 MPa 2 bar...10 bar
ความเร็วสูงสุด	0.8 m/s
ฟังก์ชัน	การแสดงคู่
สื่อปฏิบัติการ	ระบบอัดอากาศตามมาตรฐาน ISO 8573-1:2010 [7:4:4]
หมายเหตุเกี่ยวกับสื่อปฏิบัติการ/ควบคุม	สามารถทาน้ำมันได้ (จำเป็นสำหรับการทำงานต่อไป)
ระดับความต้านทานการกัดกร่อน KBK	0 - ไม่มีความเสี่ยงจากการกัดกร่อน
การปฏิบัติตามข้อกำหนดของห้องปฏิบัติการ	VDMA24364-B1/B2-L
ความเหมาะสมสำหรับการผลิตแบตเตอรี่ Li-ion	ไม่แนะนำให้ใช้โลหะที่มีทองแดง สังกะสี หรือนิกเกิลเป็นส่วนประกอบหลักมากกว่า 1% ข้อยกเว้น ได้แก่ นิกเกิลในเหล็กกล้า พื้นผิวชุบนิกเกิลทางเคมี แผงวงจรพิมพ์ สายเคเบิล ขั้วต่อไฟฟ้า และขดลวด
คลาสคลีนรูม	คลาส 7 ตามมาตรฐาน ISO 14644-1
อุณหภูมิโดยรอบ	-5 °C...60 °C
พลังงานกระแทกในตำแหน่งสิ้นสุด	0,15 Nm
แมกซ์ ฟอรัซ Fy	778 N
แรงสูงสุด Fy คงที่	830 N
แรง Fz สูงสุด	778 N
แรงสูงสุด Fz คงที่	830 N
Max Moment Mx	17.9 Nm
แมกซ์ โมเมนต์ Mx คงที่	19.09 Nm

ลักษณะเฉพาะ	มูลค่า
แรงบิดสูงสุด My	10.5 Nm
Max. moment My static	11.2 Nm
Max Moment Mz	10.5 Nm
แมกซ์ โมเมนต์ Mz คงที่	11.2 Nm
แรงบิดสูงสุดที่อนุญาตโหลด Mx ที่ทำหน้าที่ระยะ	2.92 Nm
น้ำหนักบรรทุกสูงสุดขึ้นอยู่กับจังหวะที่ระยะทางที่กำหนด xs	82 N
แรงตามทฤษฎีที่ 0.6 MPa (6 บาร์, 87 psi), แรงถึบกลับ	90 N
แรงตามทฤษฎีที่ 0.6 MPa (6 บาร์, 87 psi) ลวงหน้า	121 N
การเคลื่อนที่มวล	294 g
น้ำหนักผลิตภัณฑ์	641 g
จุดศูนย์กลางของมวลเคลื่อนที่ขึ้นอยู่กับจังหวะ	31.2 mm
การเชื่อมต่อทางเลือก	ดูรูปสินค้า
พอร์ตลม	M5
วัสดุหมายเหตุ	เป็นไปตามข้อกำหนด RoHS
วัสดุหุ้ม	โลหะผสมอลูมิเนียมตัด
ซีลวัสดุ	NBR
วัสดุที่อยู่อาศัย	โลหะผสมอลูมิเนียมตัด
ก้านลูกสูบวัสดุ	เหล็กกล้าโรสนิมอัลลอยด์สูง