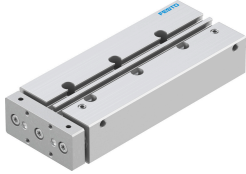


Guided drive DFM-12-100-P-A-KF-F1A

หมายเลขชิ้นส่วน: 8118638

FESTO



แผ่นข้อมูล

| ลักษณะเฉพาะ | มูลค่า |
|---|---|
| ระยะจุดศูนย์กลางของน้ำหนักบรรทุกไปยังแผ่นแอก XS | 25 mm |
| ฮับ | 100 mm |
| Ø ลูกสูบ | 12 มม. |
| ชุดขับเคลื่อนโหมดการทำงาน | แอก |
| การทำให้หมดอายุ | แหวน/แผ่นกันกระแทกยางยึดทั้งสองด้าน |
| ตำแหน่งการติดตั้ง | ตามต้องการ |
| แนะนำ | คู่มือลูกหมุนเวียน |
| โครงสร้างเชิงโครงสร้าง | แนะนำ |
| การตรวจจับตำแหน่ง | สำหรับสวิตช์ความใกล้ชิด |
| ตัวแปร | ไม่แนะนำให้ใช้โลหะที่มีทองแดง สังกะสี หรือนิกเกิลเป็นส่วนประกอบหลัก ข้อยกเว้น ได้แก่ นิกเกิลในเหล็กกล้า พื้นผิวชุบนิกเกิลทางเคมี แผงวงจรพิมพ์ สายเคเบิล ขั้วต่อไฟฟ้า และขดลวด |
| แรงดันใช้งาน | 0.2 MPa...1 MPa 2 bar...10 bar |
| ความเร็วสูงสุด | 0.8 m/s |
| ฟังก์ชัน | การแสดงคู่ |
| สื่อปฏิบัติการ | ระบบอัดอากาศตามมาตรฐาน ISO 8573-1:2010 [7:4:4] |
| หมายเหตุเกี่ยวกับสื่อปฏิบัติการ/ควบคุม | สามารถทาน้ำมันได้ (จำเป็นสำหรับการทำงานต่อไป) |
| ระดับความต้านทานการกัดกร่อน KBK | 0 - ไม่มีความเสี่ยงจากการกัดกร่อน |
| การปฏิบัติตามข้อกำหนดของห้องปฏิบัติการ | VDMA24364-B1/B2-L |
| ความเหมาะสมสำหรับการผลิตแบตเตอรี่ Li-ion | ไม่แนะนำให้ใช้โลหะที่มีทองแดง สังกะสี หรือนิกเกิลเป็นส่วนประกอบหลักมากกว่า 1% ข้อยกเว้น ได้แก่ นิกเกิลในเหล็กกล้า พื้นผิวชุบนิกเกิลทางเคมี แผงวงจรพิมพ์ สายเคเบิล ขั้วต่อไฟฟ้า และขดลวด |
| คลาสคลีนรูม | คลาส 7 ตามมาตรฐาน ISO 14644-1 |
| อุณหภูมิโดยรอบ | -5 °C...60 °C |
| พลังงานกระแทกในตำแหน่งสิ้นสุด | 0,07 Nm |
| แมกซ์ ฟอรัซ Fy | 375 N |
| แรงสูงสุด Fy คงที่ | 343 N |
| แรง Fz สูงสุด | 375 N |
| แรงสูงสุด Fz คงที่ | 343 N |
| Max Moment Mx | 7.68 Nm |
| แมกซ์ โมเมนต์ Mx คงที่ | 7.04 Nm |

| ลักษณะเฉพาะ | มูลค่า |
|---|----------------------------|
| แรงบิดสูงสุด My | 3.56 Nm |
| Max. moment My static | 3.26 Nm |
| Max Moment Mz | 3.56 Nm |
| แมกซ์ โมเมนต์ Mz คงที่ | 3.26 Nm |
| แรงบิดสูงสุดที่อนุญาตโหลด Mx ที่ทำหน้าที่ระยะ | 0.53 Nm |
| น้ำหนักบรรทุกสูงสุดขึ้นอยู่กับจังหวะที่ระยะทางที่กำหนด xs | 22 N |
| แรงตามทฤษฎีที่ 0.6 MPa (6 บาร์, 87 psi), แรงถึบกลับ | 51 N |
| แรงตามทฤษฎีที่ 0.6 MPa (6 บาร์, 87 psi) ลวงหน้า | 68 N |
| การเคลื่อนที่มวล | 257 g |
| น้ำหนักผลิตภัณฑ์ | 737 g |
| จุดศูนย์กลางของมวลเคลื่อนที่ขึ้นอยู่กับจังหวะ | 48.8 mm |
| การเชื่อมต่อทางเลือก | ดูรูปสินค้า |
| พอร์ตลม | M5 |
| วัสดุหมายเหตุ | เป็นไปตามข้อกำหนด RoHS |
| วัสดุหุ้ม | โลหะผสมอลูมิเนียมตัด |
| ซีลวัสดุ | NBR |
| วัสดุที่อยู่อาศัย | โลหะผสมอลูมิเนียมตัด |
| ก้านลูกสูบวัสดุ | เหล็กกล้าโรสนิมอัลลอยด์สูง |