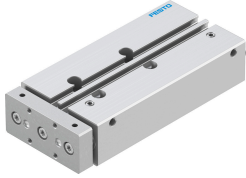


Guided drive DFM-12-80-P-A-GF-F1A

หมายเลขชิ้นส่วน: 8118629

FESTO



แผ่นข้อมูล

ลักษณะเฉพาะ	มูลค่า
ระยะจุดศูนย์กลางของน้ำหนักบรรทุกไปยังแผ่นแอก XS	25 mm
ฮับ	80 mm
Øลูกสูบ	12 มม.
ชุดขับเคลื่อนโหมตการทำงาน	แอก
การทำให้หมดอายุ	แหวน/แผ่นกันกระแทกยางยึดทั้งสองด้าน
ตำแหน่งการติดตั้ง	ตามต้องการ
แนะนำ	คู่มือการเลื่อน
โครงสร้างเชิงโครงสร้าง	แนะนำ
การตรวจจับตำแหน่ง	สำหรับสวิตช์ความใกล้ชิด
ตัวแปร	ไม่แนะนำให้ใช้โลหะที่มีทองแดง สังกะสี หรือนิกเกิลเป็นส่วนประกอบหลัก ข้อยกเว้น ใต้ แก้ว นิกเกิลในเหล็กกล้า พื้นผิวชุบนิกเกิลทางเคมี แผงวงจรพิมพ์ สายเคเบิล ขั้วต่อไฟฟ้า และขดลวด
แรงดันใช้งาน	0.2 MPa...1 MPa 2 bar...10 bar
ความเร็วสูงสุด	0.8 m/s
ฟังก์ชัน	การแสดงคู่
สื่อปฏิบัติการ	ระบบอัดอากาศตามมาตรฐาน ISO 8573-1:2010 [7:4:4]
หมายเหตุเกี่ยวกับสื่อปฏิบัติการ/ควบคุม	สามารถทาน้ำมันได้ (จำเป็นสำหรับการทำงานต่อไป)
ระดับความต้านทานการกัดกร่อน KBK	0 - ไม่มีความเสี่ยงจากการกัดกร่อน
การปฏิบัติตามข้อกำหนดของห้องปฏิบัติการ	VDMA24364-B1/B2-L
ความเหมาะสมสำหรับการผลิตแบตเตอรี่ Li-ion	ไม่แนะนำให้ใช้โลหะที่มีทองแดง สังกะสี หรือนิกเกิลเป็นส่วนประกอบหลักมากกว่า 1% ข้อยกเว้น ใต้ แก้ว นิกเกิลในเหล็กกล้า พื้นผิวชุบนิกเกิลทางเคมี แผงวงจรพิมพ์ สายเคเบิล ขั้วต่อไฟฟ้า และขดลวด
คลาสคลีนรูม	คลาส 7 ตามมาตรฐาน ISO 14644-1
อุณหภูมิโดยรอบ	-20 °C...80 °C
พลังงานกระแทกในตำแหน่งสิ้นสุด	0,07 Nm
แมกซ์ ฟอรัซ Fy	240 N
แรงสูงสุด Fy คงที่	240 N
แรง Fz สูงสุด	240 N
แรงสูงสุด Fz คงที่	240 N
Max Moment Mx	4.92 Nm
แมกซ์ โมเมนต์ Mx คงที่	4.92 Nm

ลักษณะเฉพาะ	มูลค่า
แรงบิดสูงสุด My	3.74 Nm
Max. moment My static	3.74 Nm
Max Moment Mz	3.74 Nm
แมกซ์ โมเมนต์ Mz คงที่	3.74 Nm
แรงบิดสูงสุดที่อนุญาตโหลด Mx ที่ทำหน้าที่ระยะ	0.55 Nm
น้ำหนักบรรทุกสูงสุดขึ้นอยู่กับจังหวะที่ระยะทางที่กำหนด xs	22 N
แรงตามทฤษฎีที่ 0.6 MPa (6 บาร์, 87 psi), แรงถึบกลับ	51 N
แรงตามทฤษฎีที่ 0.6 MPa (6 บาร์, 87 psi) ลงหน้า	68 N
การเคลื่อนที่มวล	289 g
น้ำหนักผลิตภัณฑ์	688 g
การเชื่อมต่อทางเลือก	ตุรปสินค้า
พอร์ตลม	M5
วัสดุหมายเหตุ	เป็นไปตามข้อกำหนด RoHS
วัสดุหุ้ม	โลหะผสมอลูมิเนียมตัด
ซีลวัสดุ	NBR
วัสดุที่อยู่อาศัย	โลหะผสมอลูมิเนียมตัด
ก้านลูกสูบวัสดุ	เหล็กกล้าโรสเนมอัลลอยด์สูง