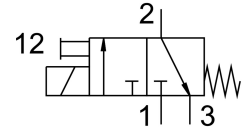
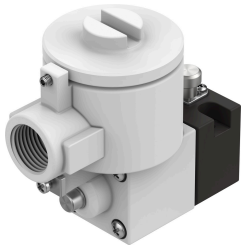


วาล์วนำร่อง **MGXDH-3/2-H-T-1.2-24DC-EX**  
 หมายเลขชิ้นส่วน: 8118345

FESTO



แผ่นข้อมูล

ลักษณะเฉพาะ	มูลค่า
ฟังก์ชันวาล์ว	3/2, แบบปิด, คอยดเดี่ยว
ประเภทการดำเนินการ	ไฟฟ้า
แรงดันใช้งาน	-0.09 MPa...0.8 MPa -0.9 bar...8 bar -13.05 psi...116 psi
โครงสร้างเชิงสร้างสรรค์	วาล์วเปิด-ปิด
รีเซ็ตประเภท	สปริงกล
เครื่องหมาย CE (ดูประกาศเกี่ยวกับความสอดคล้อง)	ตามคำสั่งป้องกันการระเบิดของสหภาพยุโรป (ATEX)
การอนุมัติ Ex-protection นอก EU	EPL Db (CN) EPL Db (IEC-EX) EPL Gb (CN) EPL Gb (IEC-EX)
ใบรับรองออกโดยหน่วยงาน	ATEX: CML 15 ATEX 1119X IEC: IECEx CML 17.0147X
หมวด ATEX สำหรับก๊าซ	II 2G
หมวด ATEX สำหรับฝุ่น	II 2D
ชนิดของก๊าซที่ป้องกัน(การจุดติด)	Ex db IIC T5 Gb
ฝุ่นชนิดป้องกันภายนอก	Ex tb IIIC T100°C Db
อุณหภูมิแวดล้อมการระเบิด	-65 °C ≤ ต่ำ ≤ +55 °C
ระดับการป้องกัน	IP66
แมนนวลทดสอบ	คล้ำ
ทิศทางการไหล	กลับไม่ได้
รอบการทำงาน	100%
ชั้นฉนวน	H
ลักษณะขดลวด	24 V DC: 3.0 W
ความผันผวนของควมถี่ที่อนุญาต	+/- 10 %
ป้องกันการระเบิด	โซน 1 (ATEX) โซน 1 (CN) โซน 1 (IEC EX) โซน 2 (ATEX) โซน 21 (ATEX) โซน 21 (CN) โซน 21 (IEC EX) โซน 22 (ATEX)
สื่อปฏิบัติการ	ระบบอัดอากาศตามมาตรฐาน ISO 8573-1:2010 [7:4:4]

ลักษณะเฉพาะ	มูลค่า
หมายเหตุเกี่ยวกับสื่อปฏิบัติการ/ควบคุม	สามารถทาน้ำมันได้ (จำเป็นสำหรับการทำงานต่อไป)
ระดับความต้านทานการกัดกร่อน KBK	2 - การสัมผัสกับการกัดกร่อนในระดับปานกลาง
การปฏิบัติตามข้อกำหนดของห้องปฏิบัติการ	VDMA24364 โชน III
อุณหภูมิโดยรอบ	-65 °C...80 °C
ประเภทของรัด	CNOMO
วัสดุหมายเหตุ	เป็นไปตามข้อกำหนด RoHS