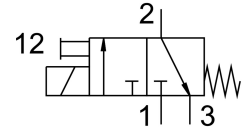
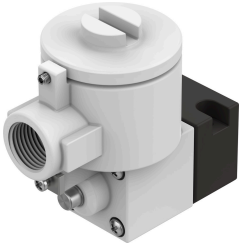


วาล์วนำร่อง **MGXDH-3/2-1.2-110AC-KS**  
 หมายเลขชิ้นส่วน: 8118343

FESTO



แผ่นข้อมูล

ลักษณะเฉพาะ	มูลค่า
ฟังก์ชันวาล์ว	3/2, แบบปิด, คอยดเดี่ยว
ประเภทการดำเนินการ	ไฟฟ้า
แรงดันใช้งาน	-0.09 MPa...0.8 MPa -0.9 bar...8 bar -13.05 psi...116 psi
โครงสร้างเชิงสร้างสรรค์	วาล์วเปิด-ปิด
รีเซ็ตประเภท	สปริงกล
ใบรับรองออกโดยหน่วยงาน	21-GA4BO-0068X 21-GA4BO-0069X
ชนิดของก๊าซที่ป้องกัน(การจุดติด)	EX db IIC T6...T3 Gb
ฝุ่นชนิดป้องกันภายนอก	Ex tb IIIC T85°C Db
อุณหภูมิแวดล้อมการระเบิด	-65°C ~+40°C T4 -65°C ~+55°C T3
ระดับการป้องกัน	IP66
แมนนวลเทส	Detenting
ทิศทางการไหล	กลับไม่ได้
รอบการทำงาน	100%
ชั้นฉนวน	H
ลักษณะขดลวด	110 V AC: 50/60 Hz กำลังไฟเข้า 79.5 VA กำลังไฟโวลต์ตั้ง 3.8 VA
ความผันผวนของควมที่อนุญาต	+/- 10 %
สื่อปฏิบัติการ	ระบบอัดอากาศตามมาตรฐาน ISO 8573-1:2010 [7:4:4]
หมายเหตุเกี่ยวกับสื่อปฏิบัติการ/ควบคุม	สามารถทานน้ำมันได้ (จำเป็นสำหรับการทำงานต่อไป)
ระดับความต้านทานการกัดกร่อน KBK	2 - การสัมผัสกับการกัดกร่อนในระดับปานกลาง
การปฏิบัติตามข้อกำหนดของห้องปฏิบัติการ	VDMA24364 โซน III
อุณหภูมิโดยรอบ	-20 °C...80 °C
ประเภทของรีด	CNOMO
วัสดุหมายเหตุ	เป็นไปตามข้อกำหนด RoHS