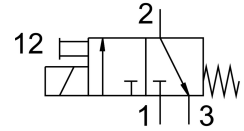
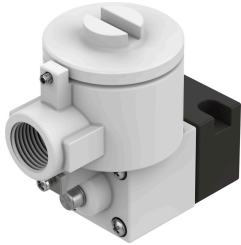


วาล์วนำร่อง **MGXDH-3/2-1.2-24DC-KS**  
 หมายเลขชิ้นส่วน: 8118342

FESTO



แผ่นข้อมูล

| ลักษณะเฉพาะ                            | มูลค่า  |
|--|---|
| ฟังก์ชันวาล์ว                          | 3/2, แบบปิด, คอยดเดี่ยว   |
| ประเภทการดำเนินการ                     | ไฟฟ้า   |
| แรงดันใช้งาน                           | -0.09 MPa...0.8 MPa<br>-0.9 bar...8 bar<br>-13.05 psi...116 psi |
| โครงสร้างเชิงสร้างสรรค์                | วาล์วเปิด-ปิด   |
| รีเซ็ตประเภท                           | สปริงกล   |
| ใบรับรองออกโดยหน่วยงาน                 | 21-GA4BO-0068X<br>21-GA4BO-0069X                                |
| ชนิดของก๊าซที่ป้องกัน(การจุดติด)       | EX db IIC T6...T3 Gb  |
| ฝุ่นชนิดป้องกันภายนอก                  | Ex tb IIIC T85°C Db   |
| อุณหภูมิแวดล้อมการระเบิด               | -65°C ~+40°C T6<br>-65°C ~+55°C T5<br>-65°C ~+60°C T4           |
| ระดับการป้องกัน                        | IP66  |
| แมนนวลเทส                              | Detenting   |
| ทิศทางการไหล                           | กลับไม่ได้  |
| รอบการทำงาน                            | 100%  |
| ชั้นฉนวน                               | H   |
| ลักษณะขดลวด                            | 24 V DC: 3.0 W  |
| ความผันผวนของเวลาที่อนุญาต             | +/- 10 %  |
| สื่อปฏิบัติการ                         | ระบบอัดอากาศตามมาตรฐาน ISO 8573-1:2010 [7:4:4]                  |
| หมายเหตุเกี่ยวกับสื่อปฏิบัติการ/ควบคุม | สามารถทาน้ำมันได้ (จำเป็นสำหรับการทำงานต่อไป)                   |
| ระดับความต้านทานการกัดกร่อน KBK        | 2 - การสัมผัสกับการกัดกร่อนในระดับปานกลาง                       |
| การปฏิบัติตามข้อกำหนดของห้องปฏิบัติการ | VDMA24364 โซน III   |
| อุณหภูมิโดยรอบ                         | -20 °C...80 °C  |
| ประเภทของรีด                           | CNOMO   |
| วัสดุหมายเหตุ                          | เป็นไปตามข้อกำหนด RoHS  |