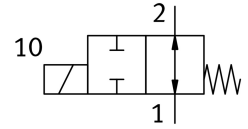
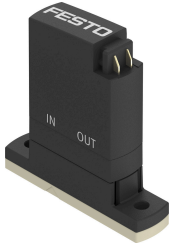


โซลินอยด์วาล์วแยกส่วน VYKA-F7-M22U-12-D2-PF-5YQ7

หมายเลขชิ้นส่วน: 8114568

FESTO



แผ่นข้อมูล

ลักษณะเฉพาะ	มูลค่า
โครงสร้างเชิงสร้างสรรค์	วาล์วโยกพร้อมซีลไดอะแฟรม
หลักการปิดผนึก	อ่อน
วัสดุที่สัมผัสโดยตัวกลาง	FFPM PEEK
ปลอดภัยสำหรับอาหาร	ดูข้อมูลวัสดุเพิ่มเติม
ฟังก์ชันวาล์ว	2/2 เปิด monostable
ความกว้างปรกติ	1.2 mm
ทิศทางการไหล	ย้อนกลับได้โดยมีข้อจำกัด
ประเภทการดำเนินการ	ไฟฟ้า
ประเภทการกระตุ้น	โดยตรง
รีเซ็ตประเภท	สปริงกล
แมนนวลเทส	ไม่มี
ตำแหน่งการติดตั้ง	ตามต้องการ
ประเภทของรัด	พร้อมรูเจาะสำหรับสกรู M2
การเชื่อมต่อไฟฟ้า 1, ประเภทการเชื่อมต่อ	กระป๋อง
การเชื่อมต่อไฟฟ้า 1 เทคโนโลยีการเชื่อมต่อ	แผนภาพการเชื่อมต่อ Q7
การเชื่อมต่อไฟฟ้า 1 จำนวนพิน/สายไฟ	2
ขนาด	7
ขวาง	7.5 mm
การเชื่อมต่อของเหลว	หน้าแปลน
ปานกลาง	สื่อของเหลว สื่อก๊าซ
หมายเหตุเกี่ยวกับสื่อ	สังเกตความต้านทานของวัสดุที่สัมผัสกับตัวกลาง ขนาดอนุภาคสูงสุด 5 µm
ปริมาณภายใน	วาล์วช่องว่างของเหลว 15 µl วาล์ว 21 µl พร้อมข้อต่อแบบไหล
ตัวกลางของเหลวอุณหภูมิปานกลาง	15 °C...50 °C
อุณหภูมิปานกลาง ตัวกลางก๊าซ	15 °C...50 °C
อุณหภูมิโดยรอบ	15 °C...50 °C
อุณหภูมิในการจัดเก็บ	-20 °C...70 °C
ความดันปานกลาง	0 MPa...0.2 MPa 0 bar...2 bar 0 psi...29 psi

ลักษณะเฉพาะ	มูลค่า
หมายเหตุ สำหรับความดันปานกลาง	ระหว่าง : 0 - 2 บาร์ / 0 - 0.2 MPa / 0 - 29psi ออก: 0 - 1bar / 0 - 0.1MPa / 0 - 14.5psi
แรงดันระเบิด	2.3 MPa 23 bar 333.5 psi
ช่วงแรงดันไฟฟ้าที่ใช้งาน DC	12 V...26 V
หมายเหตุเกี่ยวกับช่วงแรงดันไฟฟ้าที่ใช้งาน DC	พร้อมแผ่นเชื่อมต่อไฟฟ้า VAVE-K1-...
ความผันผวนของแรงดันไฟฟ้าที่อนุญาต	+/- 10 %
ปริมาณการใช้ไฟฟ้า	3.5 W
หมายเหตุเกี่ยวกับการใช้พลังงาน	เฟสกระแสไฟต่ำ 0.3 W เฟสกระแสสูง 3.5 W เป็นเวลา 60 ms เชื่อมต่อกับ VAVE-K1-...
ลักษณะขดลวด	12 - 26V DC: เฟสกระแสไฟต่ำ 0.06W, เฟสกระแสสูง 2.2W
ชั้นฉนวน	B
รอบการทำงาน	100% เกี่ยวกับการลดการถือครองปัจจุบัน สังเกตหมายเหตุเกี่ยวกับการทำงานของโซลินอยด์แล้ว
ความถี่การสลับสูงสุด	6 Hz
หมายเหตุเกี่ยวกับความถี่ในการเปลี่ยน	ขึ้นอยู่กับอุณหภูมิแวดล้อมและสภาพการติดตั้ง รอบการทำงาน 100% ขึ้นอยู่กับอุณหภูมิแวดล้อมและสภาพการติดตั้ง ความถี่สวิตซ์ที่เพิ่มขึ้นเป็นไปได้ด้วยรอบการทำงาน <100%
เวลาดับสนอง "off" จากตัวกลางที่เป็นของเหลว	7 ms
การเปลี่ยนเวลาจากตัวกลางที่เป็นก๊าซ	6 ms
อัตราการไหลปกติ	7 l/min
หมายเหตุเกี่ยวกับการไหลปกติเล็กน้อย	ด้วยแรงดันตกคร่อม 1 -> 0 บาร์ (ตัวกลางที่เป็นแก๊ส)
กระแสKv	0.013 m ³ /h
อัตราการไหลค่าKv	0.22 l/min
หมายเหตุเกี่ยวกับ Flow Kv	สำหรับน้ำปานกลาง ความต่างของแรงดัน 1 บาร์
การไหลของน้ำที่แรงดันใช้งานสูงสุด	0.3L/นาที 0.018 ลบ.ม./ชม
วัสดุที่อยู่อาศัย	PA เสริมแรง PEEK PPA เสริม
วัสดุแมมเบรน	FFPM
ซีลวัสดุ	FFPM
วัสดุหมายเหตุ	เป็นไปตามข้อกำหนด RoHS
การปฏิบัติตามข้อกำหนดของห้องปฏิบัติการ	VDMA24364 โซน III
น้ำหนักผลิตภัณฑ์	10.9 g
ระดับการป้องกัน	IP40
หมายเหตุเกี่ยวกับระดับการป้องกัน	ในสภาพการติดตั้ง
ขอมูลการใช้งาน	สำหรับใช้ภายในอาคารเท่านั้น
ระดับความต้านทานการกัดกร่อน KBK	0 - ไม่มีความเครียดจากการกัดกร่อน