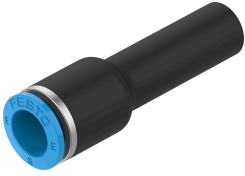


# ขั้วต่อแบบกดเข้า NPQE-D-Q8-S10-P10

หมายเลขชิ้นส่วน: 8113188

FESTO



## แผ่นข้อมูล

| ลักษณะเฉพาะ                            | มูลค่า   |
|--|--|
| ขนาด                                   | คาเริ่มต้น                                     |
| ความกว้างปรกติ                         | 7 mm   |
| ตำแหน่งการติดตั้ง                      | ตามต้องการ                                     |
| ออกแบบ                                 | แบบตรง   |
| ขนาดบรรจุ                              | 10   |
| โครงสร้างเชิงสร้างสรรค์                | กด-ปล่อย เป็นหลัก                              |
| แรงดันใช้งานช่วงอุณหภูมิที่สมบูรณ์     | -0.095 MPa...0.8 MPa<br>-0.95 bar...8 bar      |
| แรงดันใช้งานช่วงอุณหภูมิทั้งหมด        | -13.775 psi...116 psi                          |
| สื่อปฏิบัติการ                         | ระบบอัดอากาศตามมาตรฐาน ISO 8573-1:2010 [7:4:4] |
| หมายเหตุเกี่ยวกับสื่อปฏิบัติการ/ควบคุม | สามารถทาน้ำมันได้                              |
| ระดับความต้านทานการกัดกร่อน KBK        | 1 - ความเค้นต่อการกัดกร่อนต่ำ                  |
| การปฏิบัติตามข้อกำหนดของห้องปฏิบัติการ | VDMA24364 โชน III                              |
| คลาสคลีนรูม                            | คลาส 4 ตามมาตรฐาน ISO 14644-1                  |
| อุณหภูมิโดยรอบ                         | -5 °C...60 °C                                  |
| น้ำหนักผลิตภัณฑ์                       | 5 g  |
| ข้อต่อลม 1                             | สำหรับท่อนอก Ø 8 mm                            |
| ข้อต่อลม 2                             | ข้อต่อ Ø 10 มม.                                |
| แหวนปล่อยสี                            | สีฟ้า  |
| วัสดุหมายเหตุ                          | เป็นไปตามข้อกำหนด RoHS                         |
| วัสดุที่อยู่อาศัย                      | PBT  |
| ปล่อยแหวนวัสดุ                         | ปอม  |
| ซีลทอวัสดุ                             | NBR  |
| ส่วนเคลมปทอวัสดุ                       | สแตนเลส  |