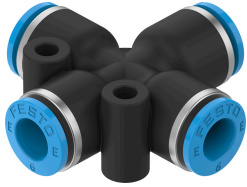


# ข้อต่อสวมเร็วรูปตัว X NPQE-X-Q6-E-P10

หมายเลขชิ้นส่วน: 8113179

FESTO



## แผ่นข้อมูล

ลักษณะเฉพาะ	มูลค่า
ขนาด	ค่าเริ่มต้น
ความกว้างปรกติ	5 mm
ตำแหน่งการติดตั้ง	ตามต้องการ
ออกแบบ	รูปรางเอ็กซ์
ขนาดบรรจุ	10
โครงสร้างเชิงสร้างสรรค์	กด-ปล่อย เป็นหลัก
แรงดันใช้งานช่วงอุณหภูมิที่สมบูรณ์	-0.095 MPa...0.8 MPa -0.95 bar...8 bar
แรงดันใช้งานช่วงอุณหภูมิทั้งหมด	-13.775 psi...116 psi
สื่อปฏิบัติการ	ระบบอัดอากาศตามมาตรฐาน ISO 8573-1:2010 [7:4:4]
หมายเหตุเกี่ยวกับสื่อปฏิบัติการ/ควบคุม	สามารถทาน้ำมันได้
ระดับความต้านทานการกัดกร่อน KBK	1 - ความเค้นต่อการกัดกร่อนต่ำ
การปฏิบัติตามข้อกำหนดของห้องปฏิบัติการ	VDMA24364 โชน III
คลาสคลีนรัม	คลาส 4 ตามมาตรฐาน ISO 14644-1
อุณหภูมิโดยรอบ	-5 °C...60 °C
น้ำหนักผลิตภัณฑ์	10.38 g
ข้อต่อลม 1	สำหรับทอลมด้านนอก Ø 6 มม.
ข้อต่อลม 2	สำหรับทอลมด้านนอก Ø 6 มม.
แหวนปล่อยสี	สีฟ้า
วัสดุหมายเหตุ	เป็นไปตามข้อกำหนด RoHS
วัสดุที่อยู่อาศัย	PBT
ปล่อยแหวนวัสดุ	ปอม
ซีลทอวัสดุ	NBR
ส่วนเคลมปทอวัสดุ	สแตนเลส