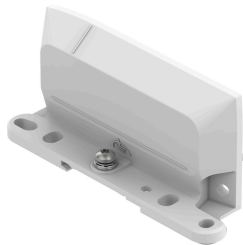


แผ่นเพลทยึดตอนปลาย CPX-AP-A-EPL

หมายเลขชิ้นส่วน: 8112476

FESTO



แผ่นข้อมูล

ลักษณะเฉพาะ	มูลค่า
ขนาด กว้าง x ยาว x สูง	(ขนาดการติดตั้ง) 30.4 มม. x 117.2 มม. x 53.6 มม
ขวาง	50.1 mm
ประเภทของรัด	การแนบโดยตรงผ่านรูเจาะ บนราง DIN พร้อมอุปกรณ์เสริม บนโครงยึด พร้อมรูเจาะสำหรับสกรู M5 พร้อมรูเจาะสำหรับสกรู M6
น้ำหนักผลิตภัณฑ์	120 g
ตำแหน่งการติดตั้ง	ใด ๆ บน H-rail: แนวนอน
อุณหภูมิโดยรอบ	-20 °C...50 °C
หมายเหตุเกี่ยวกับอุณหภูมิแวดล้อม	สังเกตการลดอุณหภูมิโดยรอบตาม IEC 61131-2:2017
อุณหภูมิในการจัดเก็บ	-20 °C...70 °C
ความชื้นสัมพัทธ์	5 - 95 % ไม่ควบแน่น
ขนาดเดิมพื้นที่กำหนด	≤ 2000 ม. ASL (> 79.5 kPa)
ความสูงสูงสุด	3500 m
หมายเหตุเกี่ยวกับความสูงในการติดตั้งสูงสุด	> 2000 m ASL (≤ 79.5 kPa) สังเกตการลดอุณหภูมิโดยรอบตาม IEC 61131-2:2017
ระดับความต้านทานการกัดกร่อน KBK	1 - ความเค้นต่อการกัดกร่อนต่ำ
ความเหนียว	การทดสอบการชนซึ่งมีระดับความรุนแรง 2 ตาม FN 942017-4 และ EN 60068-2-6
หมายเหตุเกี่ยวกับความต้านทานการสั่นสะเทือน	SG1 บนราง DIN SG2 บนภูเขาโดยตรง การทดสอบการชนซึ่งมีระดับความรุนแรง 1 ตาม FN 942017-4 และ EN 60068-2-6
กันกระแทก	การทดสอบแรงกระแทกด้วยระดับความรุนแรง 2 ตาม FN 942017-5 และ EN 60068-2-27
หมายเหตุเกี่ยวกับความต้านทานแรงกระแทก	30 g/11 ms ตามมาตรฐาน EN 60068-2-27 SG1 บนราง DIN SG2 บนภูเขาโดยตรง การทดสอบแรงกระแทกด้วยระดับความรุนแรง 1 ตาม FN 942017-5 และ EN 60068-2-27
ชั้นป้องกัน	สาม
หมวดหมู่แรงดันไฟเกิน	II
การปฏิบัติตามข้อกำหนดของห้องปฏิบัติการ	VDMA24364-B2-L

ลักษณะเฉพาะ	มูลค่า
วัสดุหมายเหตุ	เป็นไปตามข้อกำหนด RoHS ปราศจากฮาโลเจน กรดฟอสฟอริกเอสเทอร์ฟรี
วัสดุแผ่นปิดท้าย	อะลูมิเนียมหล่อขึ้นรูป เคลือบ
วัสดุสกรู	เหล็กชุบนิเกิล เหล็กกล้าไนซ์