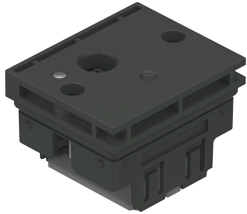


# โมดูลอิเล็กทรอนิกส์ VMPA-FB-EMG-P5

หมายเลขชิ้นส่วน: 8111882

FESTO



## แผ่นข้อมูล

ลักษณะเฉพาะ	มูลค่า
การวินิจฉัย	วาล์วแรงดันไฟตก ข้อผิดพลาดในการจ่ายแรงดันน้ำร่อง การวัดเวลาที่เกิน
จำนวนตำแหน่งวาล์วสูงสุด	1
จำนวนคอยล์โซลินอยด์วาล์วสูงสุด	1
การกำหนดพารามิเตอร์	Failsafe ต่อช่อง แรงต่อช่อง ไหมควางต่อช่อง การตรวจสอบ
การป้องกันขั้วย้อนกลับ	ใช่
ช่วงแรงดันไฟฟ้าที่ใช้งาน DC อิเล็กทรอนิกส์/เซ็นเซอร์	18 V...30 V
ช่วงแรงดันไฟฟ้าที่ใช้งานสำหรับโหลดแรงดันไฟ DC	21.6 V...26.4 V
ปริมาณการใช้กระแสไฟของตัวเองที่แรงดันโหลด	5.5 mA
การใช้พลังงานของตัวเองที่แรงดันไฟฟ้าที่ใช้งาน	12 mA
จำนวนเอาต์พุตสูงสุด	1
จำนวนอินพุตสูงสุด	1
กระแสดึงเข้าสูงสุดต่อโซลินอยด์คอยล์	60mA ถึง 30ms
จัดอันดับปัจจุบันที่ลดปัจจุบัน	22 mA หลังจาก 30 ms
ช่องแยกไฟฟ้า - บัสภายใน	ใช่
ระดับความต้านทานการกีดกรอน KBK	1 - ความเค้นต่อการกีดกรอนต่ำ (ในสภาพพร้อมติดตั้ง)
การปฏิบัติตามข้อกำหนดของห้องปฏิบัติการ	VDMA24364 โชน III
อุณหภูมิโดยรอบ	-5 °C...50 °C
น้ำหนักผลิตภัณฑ์	20 g
ระบบควบคุมไฟฟ้า	fieldbus
วัสดุที่อยู่อาศัย	ปอม
วัสดุหมายเหตุ	เป็นไปตามข้อกำหนด RoHS