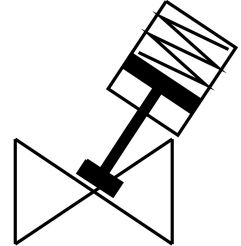
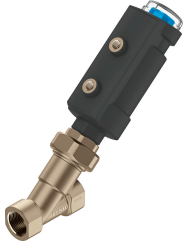


แองเกิ้ลซีทวาล์ว **VZXA-A-TS7-1/2"-M6-B1T-16-K-46-17-PR-PM**
 หมายเลขชิ้นส่วน: 8111598

FESTO



แผ่นข้อมูล

ลักษณะเฉพาะ	มูลค่า
โครงสร้างเชิงสร้างสรรค์	วาล์วแกนสูบพร้อมตัวขับลูกสูบ
ประเภทการดำเนินการ	นิวเมติก
ตำแหน่งการติดตั้ง	ตามต้องการ
ประเภทของรีด	การติดตั้งสาย
การเชื่อมต่อสาย	ซี็อกเก็ตเกลียว 1/2 NPT ตามมาตรฐาน ANSI/ASME B 1.20.1
ฟังก์ชันวาล์ว	2/2
ทิศทางการไหล	กลับไม่ได้ เหนือวาล์ว สำหรับตัวกลางที่เป็นแก๊ส
ความดันปานกลาง	0 MPa...1.6 MPa 0 bar...16 bar
รีเซ็ตประเภท	สปริงกล
ประเภทการกระตุ้น	ควบคุมจากภายนอก
พอร์ตลม	เกลียวด้านใน G1/8
แรงดันใช้งาน	0.5 MPa...0.7 MPa 5 bar...7 bar 72.5 psi...101.5 psi
ปานกลาง	ไอน้ำ ก๊าซเฉื่อย กรองอากาศอัด, กรองความละเอียด 200 µm
ระเบียบของสื่อ	เปิด/ปิดการทำงาน
สื่อปฏิบัติการ	ระบบอัดอากาศตามมาตรฐาน ISO 8573-1:2010[7:4:4]
ความหนืดสูงสุด	600 mm ² /s
อุณหภูมิปานกลาง	-10 °C...60 °C
อุณหภูมิโดยรอบ	0 °C...60 °C
กระแสKv	4.9 m ³ /h
การใช้งานกลางแจ้ง	สถานที่ที่มีการป้องกันสภาพอากาศ Class C1 ตาม IEC 60654-1
วัสดุหมายเหตุ	เป็นไปตามข้อกำหนด RoHS
การปฏิบัติตามข้อกำหนดของห้องปฏิบัติการ	VDMA24364 โซน III
ตัววาล์ววัสดุ	ทองเหลือง
ตัววาล์วหมายเลขวัสดุ	CW724R
ซีลวัสดุ	FPM

ลักษณะเฉพาะ	มูลค่า
ซีลแกมหมนวัสดุ	ไฟเบอร์
วัสดุซีลที่นึ่ง	PTFE
น้ำหนักผลิตภัณฑ์	1096 g
ขนาดไดรฟ์	46 mm
ฮับ	17 mm
ฟังก์ชันการควบคุม	ปิดด้วยแรงสปริงที่ลดลง NC
การตรวจจับตำแหน่ง	พร้อมจอแสดงผลเชิงกล
วัสดุของตัวเรือนไดรฟ์	PA เสริมแรง
อุณหภูมิในการจัดเก็บ	-10 °C...60 °C
ระดับการป้องกัน	IP65 IP67
ก้านลูกสูบวัสดุ	เหล็กกล้าไร้สนิมอัลลอยด์สูง
วัสดุหุ้ม	PA เสริมแรง