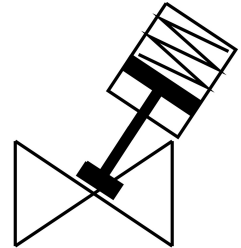


เองเกิ้ลชีทวาล VZXA-B-TS6-32-M2-B1T-13.5-K-75-20-PM  
 หมายเลขชิ้นส่วน: 8111595

FESTO



แผ่นข้อมูล

ลักษณะเฉพาะ	มูลค่า
โครงสร้างเชิงสร้างสรรค์	วาล์วกันสุบพร้อมตัวขับลูกสูบ
ประเภทการดำเนินการ	นิวเมติก
ตำแหน่งการติดตั้ง	ตามต้องการ
ประเภทของรั่ว	การติดตั้งสาย
การเชื่อมต่อสาย	ซี็อกเก็ตเกลียว G1 1/4 ตามมาตรฐาน DIN ISO 228
ฟังก์ชันวาล์ว	2/2
ทิศทางการไหล	กลับไม่ได้ ใต้บวาล์ว สำหรับตัวกลางที่เป็นก๊าซและของเหลว
ความดันปานกลาง	0 MPa...1.35 MPa 0 bar...13.5 bar
รีเซ็ตประเภท	สปริงกล
ประเภทการกระตุ้น	ควบคุมจากภายนอก
พอร์ตลม	เกลียวด้านใน G1/8
แรงดันใช้งาน	0.5 MPa...0.7 MPa 5 bar...7 bar 72.5 psi...101.5 psi
ปานกลาง	ไอน้ำ น้ำมันไฮดรอลิกจากน้ำมันแร่ ก๊าซเฉื่อย น้ำมันแร่ น้ำ กรองอากาศอัด, กรองความละเอียด 200 µm ของเหลวที่เป็นกลาง
ระเบียบของสื่อ	เปิด/ปิดการทำงาน
สื่อปฏิบัติการ	ระบบอัดอากาศตามมาตรฐาน ISO 8573-1:2010 [7:4:4]
ความหนืดสูงสุด	600 mm <sup>2</sup> /s
อุณหภูมิปานกลาง	-10 °C...180 °C
อุณหภูมิโดยรอบ	0 °C...60 °C
กระแสKv	24.4 m <sup>3</sup> /h
การใช้งานกลางแจ้ง	สถานที่ที่มีการป้องกันสภาพอากาศ Class C1 ตาม IEC 60654-1
วัสดุหมายเหตุ	เป็นไปตามข้อกำหนด RoHS
การปฏิบัติตามข้อกำหนดของห้องปฏิบัติการ	VDMA24364 โซน III

ลักษณะเฉพาะ	มูลค่า
ตัวาลววัสดุ	ทองเหลือง
ตัวาลวหมายเลขวัสดุ	CW724R
ซีลวัสดุ	FPM
ซีลแกนหมุนวัสดุ	ไฟเบอร์
วัสดุซีลที่นั่ง	PTFE
น้ำหนักผลิตภัณฑ์	3128 g
เครื่องหมาย CE (ดูประกาศเกี่ยวกับความสอดคล้อง)	ตามคำสั่งอุปกรณ์แรงดันของสหภาพยุโรป
เครื่องหมาย UKCA (ดูคำประกาศความสอดคล้อง)	สูกฎข้อบังคับเกี่ยวกับอุปกรณ์แรงดันของสหราชอาณาจักร
ขนาดไดรฟ์	75 mm
ฮับ	20 mm
ฟังก์ชันการควบคุม	ฤดูใบไม้ผลิปิด NC
การตรวจจับตำแหน่ง	พร้อมจอแสดงผลเชิงกล
วัสดุของตัวเรือนไดรฟ์	PA เสริมแรง
อุณหภูมิในการจัดเก็บ	-10 °C...60 °C
ระดับการป้องกัน	IP65 IP67
ก้านลูกสูบวัสดุ	เหล็กกล้าไร้สนิมอัลลอยด์สูง
วัสดุหมุม	PA เสริมแรง