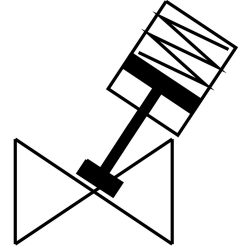


เองเกิ้ลชีทวาล์ว **VZXA-B-TS6-25-M2-B1T-8.3-K-46-17-PM**
 หมายเลขชิ้นส่วน: 8111592

FESTO



แผ่นข้อมูล

ลักษณะเฉพาะ	มูลค่า
โครงสร้างเชิงสร้างสรรค์	วาล์วกันสุบพร้อมตัวขับลูกสูบ
ประเภทการดำเนินการ	นิวเมติก
ตำแหน่งการติดตั้ง	ตามต้องการ
ประเภทของรีด	การติดตั้งสาย
การเชื่อมต่อสาย	ซี็อกเก็ตเกลียว G1 ตามมาตรฐาน DIN ISO 228
ฟังก์ชันวาล์ว	2/2
ทิศทางการไหล	กลับไม่ได้ ใต้วาล์ว สำหรับตัวกลางที่เป็นก๊าซและของเหลว
ความดันปานกลาง	0 MPa...0.83 MPa 0 bar...8.3 bar
รีเซ็ตประเภท	สปริงกล
ประเภทการกระตุ้น	ควบคุมจากภายนอก
พอร์ตลม	เกลียวด้านใน G1/8
แรงดันใช้งาน	0.5 MPa...0.7 MPa 5 bar...7 bar 72.5 psi...101.5 psi
ปานกลาง	ไอน้ำ น้ำมันไฮดรอลิกจากน้ำมันแร่ ก๊าซเฉื่อย น้ำมันแร่ น้ำ กรองอากาศอัด, กรองความละเอียด 200 µm ของเหลวที่เป็นกลาง
ระเบียบของสื่อ	เปิด/ปิดการทำงาน
สื่อปฏิบัติการ	ระบบอัดอากาศตามมาตรฐาน ISO 8573-1:2010 [7:4:4]
ความหนืดสูงสุด	600 mm ² /s
อุณหภูมิปานกลาง	-10 °C...180 °C
อุณหภูมิโดยรอบ	0 °C...60 °C
กระแสKv	15.9 m ³ /h
การใช้งานกลางแจ้ง	สถานที่ที่มีการป้องกันสภาพอากาศ Class C1 ตาม IEC 60654-1
วัสดุหมายเหตุ	เป็นไปตามข้อกำหนด RoHS
การปฏิบัติตามข้อกำหนดของห้องปฏิบัติการ	VDMA24364 โซน III

ลักษณะเฉพาะ	มูลค่า
ตัวาลววัสดุ	ทองเหลือง
ตัวาลวหมายเลขวัสดุ	CW724R
ซีลวัสดุ	FPM
ซีลแกนหมุนวัสดุ	ไฟเบอร์
วัสดุซีลที่นั่ง	PTFE
น้ำหนักผลิตภัณฑ์	1486 g
ขนาดไดรฟ์	46 mm
ฮับ	17 mm
ฟังก์ชันการควบคุม	ฤดูไบไม่ผลิปิด NC
การตรวจจับตำแหน่ง	พร้อมจอแสดงผลเชิงกล
วัสดุของตัวเรือนไดรฟ์	PA เสริมแรง
อุณหภูมิในการจัดเก็บ	-10 °C...60 °C
ระดับการป้องกัน	IP65 IP67
ก้านลูกสูบวัสดุ	เหล็กกล้าโรสเนมอัลลอยด์สูง
วัสดุหุ้ม	PA เสริมแรง