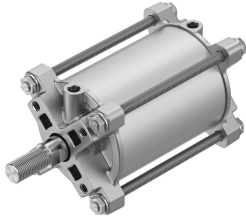


# Linear drive DFPC-80-80-D

หมายเลขชิ้นส่วน: 8110816

FESTO



## แผ่นข้อมูล

ลักษณะเฉพาะ	มูลค่า
ขนาดตัวกระตุ่น	80
รูปแบบการเจาะหน้าแปลน	F07
ฮับ	80 mm
Øลูกสูบ	80 มม.
มาตรฐานการเชื่อมต่อกับกระบวนกรวาลว	ISO 5210
การทำใหัหมวด ำ	แหวน/แผ่นกัันกระแทกยัดท้ังสองด้าน
ตำแหน่งการติดตั้ง	ตามตองการ
ฟังก์ชัน	การแสดงคู้
โครงสร้างเชิงสรางสรรด	ลูกสูบ กานลูกสูบ คานลากจูง กระบอกกระบอก
การตรวจจับตำแหน่ง	สำหรับสวัดช้ความไกลชิด
แรงดันใ้ใช้งาน	0.06 MPa...0.8 MPa 0.6 bar...8 bar 8.7 psi...116 psi
แรงดันปกติในการท้งาน	0.6 MPa
จัดอันดับความกดตันในการท้งาน	6 bar 87 psi
สือปฏิบัติการ	ระบบอัดอากาศตามมาตรฐาน ISO 8573-1:2010 [7:4:4]
หมายเหตุเกี่ยวกับสือปฏิบัติการ/ควบคุม	สำมารถทาน้ำมันได้ (จำเป็นสำหรับการท้งานต่อไป)
ความเหน้อยลา	การทดสอบการชนส้งที่มีระดับความรุนแรง 1 ตาม FN 942017-4 และ EN 60068-2-6
กัันกระแทก	การทดสอบแรงกระแทกด้วยระดับความรุนแรง 1 ตาม FN 942017-5 และ EN 60068-2-27
การปฏิบัติตามข้อกำหนดของห้องปฏิบัติการ	VDMA24364 โซน III
อุณหภูมิโดยรอบ	-20 °C...80 °C
พลังงานกระแทกในตำแหน่งลันสุด	1.4 J
แรงตามทฤษฎีที่ 0.6 MPa (6 บาร์, 87 psi), แรงสึบกลับ	2827 N
แรงตามทฤษฎีที่ 0.6 MPa (6 บาร์, 87 psi) ลวงหนา	3016 N
ปริมาณการใ้ช้อากาศย้อนกลับต่อระยะช้ก 10 มม.	0.33 l
ปริมาณการใ้ช้อากาศลวงหนาดอจ้งหะ 10 มม.	0.352 l
ย้ายมวลที่จ้งหะ 0 มม.	451 g
มวลเคลือันที่เพิ่มเติมต่อระยะช้ก 10 มม.	24.8 g

ลักษณะเฉพาะ	มูลค่า
น้ำหนักผลิตภัณฑ์	1720 g
น้ำหนักพื้นฐานที่ระยะชัก 0 มม.	1230.3 g
น้ำหนักเพิ่มเติมต่อระยะชัก 10 มม.	61.8 g
ประเภทของรัด	ทางเลือก: บนหน้าแปลนตามมาตรฐาน ISO 5210 มีกระดุม
พอร์ทลม	G1/8
วัสดุหมายเหตุ	เป็นไปตามข้อกำหนด RoHS
วัสดุหุ้ม	การหล่ออลูมิเนียมด้วยแรงโน้มถ่วง
ก้านลูกสูบวัสดุ	เหล็กกล้าโรสเนมอัลลอยด์สูง
วัสดุรีปเปอร์ซีลของก้านลูกสูบ	TPE-U (PU)
วัสดุเนื้อ	เหล็กกล้าโรสเนมอัลลอยด์สูง
วัสดุของซีลแบบสถิต	NBR
วัสดุก้านรัด	เหล็กกล้าโรสเนมอัลลอยด์สูง
ท่อทรงกระบอกวัสดุ	โลหะผสมอลูมิเนียมตัด ชุบผิวเรียบ