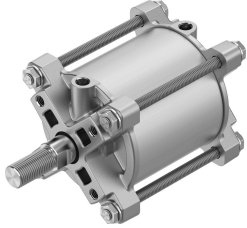


Linear drive DFPC-80- -

หมายเลขชิ้นส่วน: 8110796

FESTO



แผ่นข้อมูล

ลักษณะเฉพาะ	มูลค่า
ขนาดตัวกระตุ่น	80
รูปแบบการเจาะหน้าแปลน	F07
ฮับ	10 mm...1600 mm
Øลูกสูบ	80 มม.
มาตรฐานการเชื่อมต่อกับกระบวนกรวาลว	ISO 5210
การทำให้อยู่ในสภาพ	แหวน/แผ่นกันกระแทกยางยึดทั้งสองด้าน
ตำแหน่งการติดตั้ง	ตามต้องการ
ฟังก์ชัน	การแสดงคู่
โครงสร้างเชิงสร้างสรรค์	ลูกสูบ ก้านลูกสูบ คานลากจูง กระบอกกระบอก
การตรวจจับตำแหน่ง	สำหรับสวิตซ์ความใกล้ชิด
ตัวแปร	การอนุมัติการป้องกัน EX (ATEX) เกลียวก้านลูกสูบตัวผู้ชาย เกลียวพิเศษบนก้านลูกสูบ เกลียวก้านลูกสูบตัวผู้สั้นลงด้านหนึ่ง ก้านลูกสูบผู้ชาย กระดุมขางฝาลูกปืน
แรงดันใช้งาน	0.06 MPa...0.8 MPa 0.6 bar...8 bar 8.7 psi...116 psi
แรงดันปกติในการทำงาน	0.6 MPa
จัดอันดับความกดดันในการทำงาน	6 bar 87 psi
เครื่องหมาย CE (ดูประกาศเกี่ยวกับความสอดคล้อง)	ตามคำสั่งป้องกันภาวะระเบิดของสหภาพยุโรป (ATEX)
เครื่องหมาย UKCA (ดูคำประกาศความสอดคล้อง)	ตามระเบียบ UK EX
การอนุมัติ Ex-protection นอก EU	EPL DB (สหราชอาณาจักร) EPL Gb (สหราชอาณาจักร)
ป้องกันการระเบิด	โซน 1 (ATEX) โซน 1 (UKEX) โซน 2 (ATEX) โซน 21 (ATEX) โซน 21 (UKEX) โซน 22 (ATEX)
หมวด ATEX สำหรับก๊าซ	II 2G

ลักษณะเฉพาะ	มูลค่า
หมวด ATEX สำหรับฝุ่น	II 2D
ชนิดของก๊าซที่ป้องกัน(การจุดติด)	อดีดี IIC T4 Gb
ฝุ่นชนิดป้องกันภายนอก	อดีดี h IIIC T120 °C Db
อุณหภูมิแวดล้อมการระเบิด	-20 °C <= ตา <= +80°C
สื่อปฏิบัติการ	ระบบอัตโนมัติตามมาตรฐาน ISO 8573-1:2010 [7:4:4]
หมายเหตุเกี่ยวกับสื่อปฏิบัติการ/ควบคุม	สามารถทาน้ำมันได้ (จำเป็นสำหรับการทำงานต่อไป)
ความเหนียวลา	การทดสอบการขนส่งที่มีระดับความรุนแรง 1 ตาม FN 942017-4 และ EN 60068-2-6
กันกระแทก	การทดสอบแรงกระแทกด้วยระดับความรุนแรง 1 ตาม FN 942017-5 และ EN 60068-2-27
การปฏิบัติตามข้อกำหนดของห้องปฏิบัติการ	VDMA24364 โซน III
อุณหภูมิโดยรอบ	-20 °C...80 °C
พลังงานกระแทกในตำแหน่งสิ้นสุด	1.4 J
แรงตามทฤษฎีที่ 0.6 MPa (6 บาร์, 87 psi), แรงถึบกลับ	2827 N
แรงตามทฤษฎีที่ 0.6 MPa (6 บาร์, 87 psi) ลวงหนา	3016 N
ปริมาณการไหลอากาศย้อนกลับต่อระยะชัก 10 มม.	0.33 l
ปริมาณการไหลอากาศลวงหนาดอจ้งหะ 10 มม.	0.352 l
ย้ายมวลที่จ้งหะ 0 มม.	451 g
มวลเคลื่อนที่เพิ่มเติมต่อระยะชัก 10 มม.	24.8 g
น้ำหนักผลิตภัณฑ์	1300 g...11200 g
น้ำหนักพื้นฐานที่ระยะชัก 0 มม.	1230.3 g
น้ำหนักเพิ่มเติมต่อระยะชัก 10 มม.	61.8 g
ประเภทของรัด	ทางเลือก: บนหน้าแปลนตามมาตรฐาน ISO 5210 มีกระดุม
พอร์ทลม	G1/8
วัสดุหมายเหตุ	เป็นไปตามข้อกำหนด RoHS
วัสดุหุ้ม	การหล่ออลูมิเนียมด้วยแรงโน้มถ่วง
ก้านลูกสูบวัสดุ	เหล็กกล้าโรสนิมอัลลอยด์สูง
วัสดุรีปเปอร์ซีลของก้านลูกสูบ	TPE-U (PU)
วัสดุซีล	เหล็กกล้าโรสนิมอัลลอยด์สูง
วัสดุของซีลแบบสถิต	NBR
วัสดุก้านรัด	เหล็กกล้าโรสนิมอัลลอยด์สูง
ทองทรงกระบอกวัสดุ	โลหะผสมอลูมิเนียมดีด ซุปผิวเรียบ