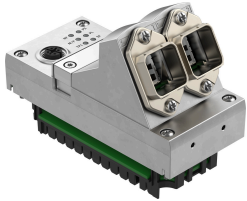


อินเทอร์เฟซ CPX-M-FB44

หมายเลขชิ้นส่วน: 8110370

FESTO



แผ่นข้อมูล

ลักษณะเฉพาะ	มูลค่า
มาตรฐาน	PROFINET IRT PROFINET RT
ขนาด กว้าง x ยาว x สูง	(รวมกล่องสัญญาณอินเทอร์ลิงค์) 50 มม. x 107 มม. x 80 มม.
น้ำหนักผลิตภัณฑ์	280 g
อุณหภูมิโดยรอบ	-5 °C...50 °C
อุณหภูมิในการจัดเก็บ	-20 °C...70 °C
ระดับการป้องกัน	IP65 IP67
ระดับความต้านทานการกัดกร่อน KBK	0 - ไม่มีความเสี่ยงจากการกัดกร่อน
การปฏิบัติตามข้อกำหนดของห้องปฏิบัติการ	VDMA24364-B2-L
อนุญาต	เครื่องหมาย RCM
วัสดุหมายเหตุ	เป็นไปตามข้อกำหนด RoHS
วัสดุที่อยู่อาศัย	อลูมิเนียมหล่อ
เฉพาะผลิตภัณฑ์จอแสดงผล LED	M: ปรับเปลี่ยน กำหนดพารามิเตอร์ PL: การจ่ายโหลด PS: การจัดหาอุปกรณ์อิเล็กทรอนิกส์, การจ่ายไฟเซ็นเซอร์ SF: ขอดีตผลของระบบ
จอแสดงผล LED เฉพาะสำหรับบัส	M/P: การบำรุงรักษา/PROFenergy NF: ขอดีตผลของเครือข่าย TP1: พอร์ตเครือข่ายที่ใช้งาน 1 TP2: พอร์ตเครือข่ายที่ใช้งาน 2
การวินิจฉัยเฉพาะอุปกรณ์	การวินิจฉัยเชิงช่องสัญญาณและโมดูล โมดูลแรงดันตก หน่วยความจำการวินิจฉัย
การควบคุม	สวิตช์ DIL
อินเทอร์เฟซ fieldbus	2 ช็อกเก็ต RJ45 แบบปลั๊กตึง AIDA
ปริมาณ address สูงสุดของอินพุต	64 Byte
ปริมาณ address สูงสุดของเอาพุต	64 Byte
การกำหนดพารามิเตอร์	พฤติกรรมการวินิจฉัย การตอบสนองที่ล้มเหลว กำหนดช่อง การตั้งค่าสัญญาณ ตัวแปรของระบบ
อัตราบอด	100Mbps
รองรับการกำหนดค่า	ไฟล์ GSDML

ลักษณะเฉพาะ	มูลค่า
ฟังก์ชันเพิ่มเติม	<p>การเข้าถึงข้อมูลแบบไมวนซ้ำผ่านฟิลด์บัส</p> <p>การเข้าถึงข้อมูลแบบไมวนซ้ำผ่านอีเธอร์เน็ต</p> <p>การเริ่มต้นอย่างรวดเร็ว (FSU)</p> <p>I&M</p> <p>การวินิจฉัยที่เกี่ยวข้องกับช่องสัญญาณผ่านฟิลด์บัส</p> <p>LLDP</p> <p>MQTT</p> <p>MRP</p> <p>MRPD</p> <p>PROFIenergy</p> <p>PROFI-safe</p> <p>ความซ้ำซ้อนของระบบ S2</p> <p>การกำหนดพารามิเตอร์เริ่มต้นในข้อความธรรมดาผ่านฟิลด์บัส</p> <p>สถานะของระบบสามารถแมปผ่านข้อมูลกระบวนการ</p> <p>อินเทอร์เฟซการวินิจฉัยเพิ่มเติมสำหรับแผงควบคุมการทำงาน</p>
ช่วงแรงดันไฟฟ้าที่ใช้งาน DC	18 V...30 V
พีคแรงดันไฟฟ้า DC	24 V
การใช้พลังงานของตัวเองที่แรงดันไฟฟ้าใช้งานเล็กน้อย	พิมพ์. 70mA