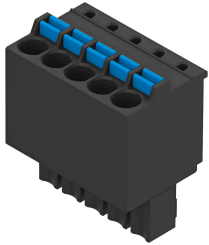


แถบขั้วต่อ NECC-L8G5-C1

หมายเลขชิ้นส่วน: 8106756

FESTO



แผ่นข้อมูล

ลักษณะเฉพาะ	มูลค่า
ปลั๊กไฟ	แค
น้ำหนักผลิตภัณฑ์	3.8 g
ขนาดบรรจุ	1
การเชื่อมต่อไฟฟ้า 1 การออกแบบ	สี่เหลี่ยม
การเชื่อมต่อไฟฟ้า 1, ประเภทการเชื่อมต่อ	กระป๋อง
การเชื่อมต่อไฟฟ้า 1 เทคโนโลยีการเชื่อมต่อ	แผนภาพการเชื่อมต่อ L8
การเชื่อมต่อไฟฟ้า 1 จำนวนพิน/สายไฟ	5
ขั้วต่อไฟฟ้า 1 ประเภทของตัวยึด	เสียบปลั๊ก
การเชื่อมต่อไฟฟ้า 2 เทคโนโลยีการเชื่อมต่อ	ขั้วสปริง
ช่วงแรงดันไฟฟ้าที่ใช้ในงาน DC	0 V...300 V
พิกัดกระแสที่ 40°C	8 A
ตัวต้านทานไฟกระชาก	1.6 kV
ป้องกัน	ไม่
ตัวนำหน้าตัดเล็กน้อย	AWG28 - 16
ระดับการป้องกัน	IP20
หมายเหตุเกี่ยวกับระดับการป้องกัน	ในสภาพการติดตั้ง
อุณหภูมิโดยรอบ	-40 °C...115 °C
การปฏิบัติตามข้อกำหนดของห้องปฏิบัติการ	VDMA24364 โชน III
วัสดุหมายเหตุ	เป็นไปตามข้อกำหนด RoHS
ระดับความต้านทานการกัดกร่อน KBK	1 - ความเค้นต่อการกัดกร่อนต่ำ
วัสดุที่อยู่อาศัย	PA
ที่อยู่อาศัยสี	สีดำ