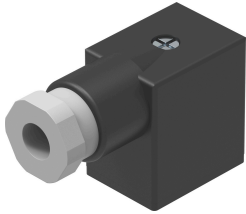


ปลั๊กชอกเกต NECV-B2W3L-P-P12

หมายเลขชิ้นส่วน: 8105013

FESTO



แผ่นข้อมูล

ลักษณะเฉพาะ	มูลค่า
ฟังก์ชันเพิ่มเติม	วงจรถูกกัน
ความถี่ในการเชื่อมต่อ	50
ปลั๊กไฟ	ทำมุม
หมายเหตุเกี่ยวกับเต้ารับเคเบิล	รถเปิดประทุน 180°
น้ำหนักผลิตภัณฑ์	19.5 g
การเชื่อมต่อไฟฟ้า 1 การออกแบบ	สี่เหลี่ยม
การเชื่อมต่อไฟฟ้า 1 ประเภทการเชื่อมต่อ	กระป๋อง
การเชื่อมต่อไฟฟ้า 1 เทคโนโลยีการเชื่อมต่อ	รูปแบบการเชื่อมต่อแบบ B ตามมาตรฐานอุตสาหกรรม 11 mm
การเชื่อมต่อไฟฟ้า 1 จำนวนพิน/สายไฟ	3
ขั้วต่อไฟฟ้า 1 ประเภทของตัวยึด	บนโซลีนอยด์ควาล์วพร้อมสกรูกลาง M3
การเชื่อมต่อไฟฟ้า 2 เทคโนโลยีการเชื่อมต่อ	ขั้วสกรู
ช่วงแรงดันไฟฟ้าที่ใช้งาน DC	20.4 V...27.6 V
พิกัดแรงดันไฟฟ้า DC	24 V
ช่วงแรงดันไฟฟ้าที่ใช้งาน AC	20.4 V...27.6 V
แรงดันไฟฟ้าปกติในการทำงาน AC	24 V
พิกัดกระแสที่ 40°C	1 A
ตัวต้านทานไฟกระชาก	0.8 kV
การเชื่อมต่อตัวนำป้องกัน	ปัจจุบัน
ขั้วต่อสายเคเบิล	M15x1.5
เส้นผ่านศูนย์กลางของสายเคเบิล	6 mm...8 mm
ตัวนำหน้าตัดเล็กน้อย	1.5 mm ²
ระดับการป้องกัน	IP65
หมายเหตุเกี่ยวกับระดับการป้องกัน	ในสภาพการติดตั้ง
อุณหภูมิโดยรอบ	-20 °C...60 °C
การปฏิบัติตามข้อกำหนดของห้องปฏิบัติการ	VDMA24364 โชน III
วัสดุหมายเหตุ	เป็นไปตามข้อกำหนด RoHS
ระดับมลพิษ	3
วัสดุที่อยู่อาศัย	PA
ที่อยู่อาศัยสี	โปรงใส
ลือคสกรูวัสดุ	เหล็กชุบนิเกิล
ซีลวัสดุ	HNBR

ลักษณะเฉพาะ	มูลค่า
หน้าสัมผัสปลั๊กวัสดุ	ทองเหลืองกระปอง