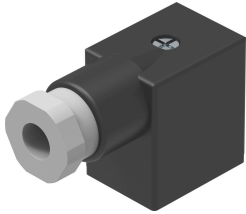


ปลั๊กชอกเกต NECV-C1W3L-P-P13

หมายเลขชิ้นส่วน: 8105012

FESTO



แผ่นข้อมูล

ลักษณะเฉพาะ	มูลค่า
โตมาตรฐาน	EN175301-803
ฟังก์ชันเพิ่มเติม	วงจรถูกกัน
ความถี่ในการเชื่อมต่อ	50
ปลั๊กไฟ	ทำมุม
หมายเหตุเกี่ยวกับเต้ารับเคเบิล	รถเบ็ดประทุน 180°
น้ำหนักผลิตภัณฑ์	11.6 g
การเชื่อมต่อไฟฟ้า 1 การออกแบบ	สี่เหลี่ยม
การเชื่อมต่อไฟฟ้า 1, ประเภทการเชื่อมต่อ	กระป๋อง
การเชื่อมต่อไฟฟ้า 1 เทคโนโลยีการเชื่อมต่อ	รูปแบบแผนภาพการเชื่อมต่อ C ตามมาตรฐาน EN 175301-803
การเชื่อมต่อไฟฟ้า 1 จำนวนพิน/สายไฟ	3
ขั้วต่อไฟฟ้า 1 ประเภทของตัวยึด	บนโซลีนอยควาล์วพร้อมสกรูกลาง M2.5
การเชื่อมต่อไฟฟ้า 2 เทคโนโลยีการเชื่อมต่อ	ขั้วสกรู
ช่วงแรงดันไฟฟ้าที่ใช้งาน DC	20.4 V...27.6 V
พิกัดแรงดันไฟฟ้า DC	24 V
ช่วงแรงดันไฟฟ้าที่ใช้งาน AC	20.4 V...27.6 V
แรงดันไฟฟ้าปกติในการทำงาน AC	24 V
พิกัดกระแสที่ 40°C	1 A
ตัวต้านทานไฟกระชาก	0.8 kV
การเชื่อมต่อตัวนำป้องกัน	ปัจจุบัน
ขั้วต่อสายเคเบิล	M12x1.25
เส้นผ่านศูนย์กลางของสายเคเบิล	4 mm...6 mm
ตัวนำหน้าตัดเล็กน้อย	0.5 mm ²
ระดับการป้องกัน	IP65
หมายเหตุเกี่ยวกับระดับการป้องกัน	ในสภาพการติดตั้ง
อุณหภูมิโดยรอบ	-25 °C...60 °C
การปฏิบัติตามข้อกำหนดของห้องปฏิบัติการ	VDMA24364 โซน III
วัสดุหมายเหตุ	เป็นไปตามข้อกำหนด RoHS
ระดับมลพิษ	3
วัสดุที่อยู่อาศัย	PC
ที่อยู่อาศัยสี	โปรงใส
ลือคสกรูวัสดุ	เหล็กชุบนิเกิล

ลักษณะเฉพาะ	มูลค่า
ซีลวีสด	HNBR
หน้าสัมผัสปลั๊กวีสด	ทองเหลืองกระปอง