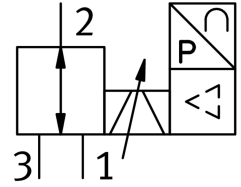


# เครื่องปรับความดันตามสัดส่วน VPPI-5L-3-G18-1V1H-V1-S1D

FESTO

หมายเลขชิ้นส่วน: 8104673



## แผ่นข้อมูล

ลักษณะเฉพาะ	มูลค่า
การระบายอากาศที่กำหนด	5 mm 5 mm
ประเภทการดำเนินการ	ไฟฟ้า
หลักการปิดผนึก	อ่อน
การรั่วไหลทั้งหมด	5 l/h
ทิศทางการไหล	กลับไม่ได้
ตำแหน่งการติดตั้ง	ตามต้องการ
โครงสร้างเชิงสร้างสรรค์	วาล์วกันวาล์วพร้อมสปริงกลับ
ความต้านทานไฟฟ้าลัดวงจร	สำหรับการเชื่อมต่อไฟฟ้าทั้งหมด
ความยาวสายสูงสุด	30 ม.
รายการตั้งค่า	0 - 10 V PWM ดิจิทัล
ความต้านทานอินพุต	100 kOhm
ประกาศิตานความปลอดภัย	ตำแหน่งไม่ปลอดภัย VPPI ตำแหน่งพักปิด
การป้องกันขั้วย้อนกลับ	สำหรับการเชื่อมต่อไฟฟ้าทั้งหมด
รีเซ็ตประเภท	สปริงกล
ขนาด กว้าง x ยาว x สูง	42.2 มม. x 95.3 มม. x 94.3 มม.
ประเภทการกระตุ้น	โดยตรง
ฟังก์ชันวาล์ว	วาล์วควบคุมแรงดันตามสัดส่วน 3 ทาง
ประเภทการแสดงผล	สี TFT
ขนาดจอแสดงผล	1.77" "
ความละเอียดในการแสดงผล	128x160 พิกเซล
แรงดันใช้งาน	1 bar...2 bar
ช่วงควบคุมแรงดัน	-0.1 MPa...0.1 MPa -1 bar...1 bar
แรงดันขาเข้า 1	0 bar...6 bar 0 MPa...0.6 MPa
แรงดันขาเข้า 3	-0.1 MPa...0 MPa -1 bar...0 bar
แรงดันระเบิด	40 bar
อัตราการไหลปกติ	150 l/min
อัตราการไหลปกติ 2-3	20 l/min

ลักษณะเฉพาะ	มูลค่า
ช่วงแรงดันไฟฟ้าที่ใช้งาน DC	21.6 V...27.6 V
กระแสปกติ	0.15 A
การใช้พลังงานสูงสุด	525 mA
ปริมาณการใช้ไฟฟ้าสูงสุด	14.5 W
พิกัดแรงดันไฟฟ้า DC	24 V
สวิตช์เอาต์พุต	ผลัดดึง
กระแสไฟขาออกสูงสุด	25 mA
ช่วงสัญญาณ เอาต์พุตแบบอนาล็อก	0 - 10 V
ขั้นต่ำโหลดความต้านทานแรงดันไฟฟ้าเอาต์พุต	2000 Ohm
ความถูกต้องของเอาต์พุตแบบอนาล็อกใน $\pm$ %FS	1 %FS
สื่อปฏิบัติการ	ระบบอัตโนมัติตามมาตรฐาน ISO 8573-1:2010 [7:4:4] ก๊าซเฉื่อย
หมายเหตุเกี่ยวกับสื่อปฏิบัติการ/ควบคุม	ไม่สามารถทานน้ำมันได้
อนุญาต	เครื่องหมาย RCM
ป้าย KC	เคซี อีเอ็มซี
เครื่องหมาย CE (ดูประกาศเกี่ยวกับความสอดคล้อง)	ตามคำสั่ง EU EMC ตามระเบียบ RoHS ของสหภาพยุโรป
เครื่องหมาย UKCA (ดูคำประกาศความสอดคล้อง)	ตามระเบียบข้อบังคับของสหราชอาณาจักรสำหรับ EMC ตามระเบียบ RoHS ของสหราชอาณาจักร
ความเหนียวลา	การทดสอบการขนส่งที่มีระดับความรุนแรง 2 ตาม FN 942017-4 และ EN 60068-2-6
กันกระแทก	การทดสอบแรงกระแทกด้วยระดับความรุนแรง 2 ตาม FN 942017-5 และ EN 60068-2-27
ระดับความต้านทานการกัดกร่อน KBK	2 - การสัมผัสกับการกัดกร่อนในระดับปานกลาง
การปฏิบัติตามข้อกำหนดของห้องปฏิบัติการ	VDMA24364-B1/B2-L
ปลอดภัยสำหรับอาหาร	ดูข้อมูลวัสดุเพิ่มเติม
อุณหภูมิปานกลาง	0 °C...50 °C
ระดับการป้องกัน	IP65
อุณหภูมิโดยรอบ	0 °C...50 °C
อุณหภูมิในการจัดเก็บ	-20 °C...70 °C
ชั้นภูมิอากาศ	3K3 ตามมาตรฐาน EN 60721
ขนาดเดิมพื้นที่กำหนด	< 3000 ม. asl
ข้อมูลการใช้งาน	ผลิตภัณฑ์นี้เหมาะสำหรับงานอุตสาหกรรมเท่านั้น อาจต้องมีมาตรการในการระบุสัญญาณรบกวนวิทยุในพื้นที่อยู่อาศัย
ระดับพลังเสียง	62.5 dB(A)
ระดับพลังเสียงที่ระยะ 1 เมตร	51.9 dB(A)
น้ำหนักผลิตภัณฑ์	370 g
ความเป็นเส้นตรง	0.9 %FS
ฮิสเทรีซิส	0.4 %FS
การทำซ้ำได้	0.4 %FS
ความแม่นยำโดยรวม	1.1%FS
ค่าสัมประสิทธิ์อุณหภูมิ	0.02 %/K
การเชื่อมต่อไฟฟ้า 1 ฟังก์ชัน	เอาต์พุตมูลค่าที่แท้จริง อินพุตเซตพอยต์ แหล่งจ่ายไฟ
การเชื่อมต่อไฟฟ้า 1, ประเภทการเชื่อมต่อ	ปลั๊ก
การเชื่อมต่อไฟฟ้า 1 เทคโนโลยีการเชื่อมต่อ	M12x1 A-coded ตามมาตรฐาน EN 61076-2-101
การเชื่อมต่อไฟฟ้า 1 จำนวนพิน/สายไฟ	5
การเชื่อมต่อไฟฟ้า 1 แรงบิดการขันแน่น	1.5 Nm
ประเภทของรัด	มีรูเจาะสำหรับสกรู M4 พร้อมราง DIN
ขดลวด 1	G1/8
ขดลวด 2	G1/8
ขดลวด 3	G1/8
ขันสกรูแรงบิดสูงสุด	8.5 Nm

ลักษณะเฉพาะ	มูลค่า
วัสดุหมายเหตุ	เป็นไปตามข้อกำหนด RoHS
วัสดุที่อยู่อาศัย	PA เสริมแรง
ซีลวัสดุ	HNBR ไฟเบอร์