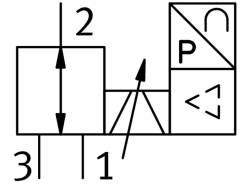


เครื่องปรับความดันตามสัดส่วน VPPI-5L-3-G18-0L10H-V1-S1D

FESTO

หมายเลขชิ้นส่วน: 8104669



แผ่นข้อมูล

| ลักษณะเฉพาะ | มูลค่า |
|-----------------------------|--------------------------------------|
| การระบายอากาศที่กำหนด | 5 mm 5 mm |
| ประเภทการดำเนินการ | ไฟฟ้า |
| หลักการปิดผนึก | อ่อน |
| การรั่วไหลทั้งหมด | 5 l/h |
| ทิศทางการไหล | กลับไม่ได้ |
| ตำแหน่งการติดตั้ง | ตามต้องการ |
| โครงสร้างเชิงสร้างสรรค์ | วาล์วกันวาล์วพร้อมสปริงกลับ |
| ความต้านทานไฟฟ้าลัดวงจร | สำหรับการเชื่อมต่อไฟฟ้าทั้งหมด |
| ความยาวสายสูงสุด | 30 ม. |
| รายการตั้งค่า | 0 - 10 V PWM ดิจิทัล |
| ความต้านทานอินพุต | 100 kOhm |
| ประกาศิตานความปลอดภัย | ตำแหน่งไม่ปลอดภัย VPPI ตำแหน่งพักปิด |
| การป้องกันขั้วย้อนกลับ | สำหรับการเชื่อมต่อไฟฟ้าทั้งหมด |
| รีเซ็ตประเภท | สปริงกลับ |
| ขนาด กว้าง x ยาว x สูง | 42.2 มม. x 95.3 มม. x 94.3 มม. |
| ประเภทการกระตุ้น | โดยตรง |
| ฟังก์ชันวาล์ว | วาล์วควบคุมแรงดันตามสัดส่วน 3 ทาง |
| ประเภทการแสดงผล | สี TFT |
| ขนาดจอแสดงผล | 1.77 " " |
| ความละเอียดในการแสดงผล | 128x160 พิกเซล |
| แรงดันใช้งาน | 10 bar...12 bar |
| ช่วงควบคุมแรงดัน | 0 MPa...1 MPa 0 bar...10 bar |
| แรงดันขาเข้า 1 | 0 bar...13 bar 0 MPa...1.3 MPa |
| แรงดันระเบิด | 40 bar |
| อัตราการไหลปกติ | 1400 l/min |
| อัตราการไหลปกติ 2-3 | 750 l/min |
| ช่วงแรงดันไฟฟ้าที่ใช้งาน DC | 21.6 V...27.6 V |

| ลักษณะเฉพาะ | มูลค่า |
|--|--|
| กระแสปกติ | 0.15 A |
| การใช้พลังงานสูงสุด | 525 mA |
| ปริมาณการใช้ไฟฟ้าสูงสุด | 14.5 W |
| พิกัดแรงดันไฟฟ้า DC | 24 V |
| สวิตช์เอาทพุท | ผลักดึง |
| กระแสไฟขาออกสูงสุด | 25 mA |
| ช่วงสัญญาณ เอาตพุทแบบอนาล็อก | 0 - 10 V |
| ขั้นต่ำโหลดความต้านทานแรงดันไฟฟ้าเอาตพุท | 2000 Ohm |
| ความถูกต้องของเอาตพุทแบบอนาล็อกใน ± %FS | 1 %FS |
| สื่อปฏิบัติการ | ระบบอัตโนมัติตามมาตรฐาน ISO 8573-1:2010 [7:4:4] ก๊าซเฉื่อย |
| หมายเหตุเกี่ยวกับสื่อปฏิบัติการ/ควบคุม | ไม่สามารถทานน้ำมันได้ |
| อนุญาต | เครื่องหมาย RCM |
| ป้าย KC | เคซี อีเอ็มซี |
| เครื่องหมาย CE (ดูประกาศเกี่ยวกับความสอดคล้อง) | ตามคำสั่ง EU EMC ตามระเบียบ RoHS ของสหภาพยุโรป |
| เครื่องหมาย UKCA (ดูค่าประกาศความสอดคล้อง) | ตามระเบียบข้อบังคับของสหราชอาณาจักรสำหรับ EMC ตามระเบียบ RoHS ของสหราชอาณาจักร |
| ความเหนียวลา | การทดสอบการชนซึ่งมีระดับความรุนแรง 2 ตาม FN 942017-4 และ EN 60068-2-6 |
| กันกระแทก | การทดสอบแรงกระแทกด้วยระดับความรุนแรง 2 ตาม FN 942017-5 และ EN 60068-2-27 |
| ระดับความต้านทานการกัดกร่อน KBK | 2 - การสัมผัสกับการกัดกร่อนในระดับปานกลาง |
| การปฏิบัติตามข้อกำหนดของห้องปฏิบัติการ | VDMA24364-B1/B2-L |
| ปลอดภัยสำหรับอาหาร | ดูข้อมูลวัสดุเพิ่มเติม |
| อุณหภูมิปานกลาง | 0 °C...50 °C |
| ระดับการป้องกัน | IP65 |
| อุณหภูมิโดยรอบ | 0 °C...50 °C |
| อุณหภูมิในการจัดเก็บ | -20 °C...70 °C |
| ชั้นภูมิอากาศ | 3K3 ตามมาตรฐาน EN 60721 |
| ขนาดเต็มพื้นที่ที่กำหนด | < 3000 ม. asl |
| ข้อมูลการใช้งาน | ผลิตภัณฑ์นี้เหมาะสำหรับงานอุตสาหกรรมเท่านั้น อาจต้องมีมาตรการในการระงับสัญญาณรบกวนวิทยุในพื้นที่อยู่อาศัย |
| ระดับพลังเสียง | 62.5 dB(A) |
| ระดับพลังเสียงที่ระยะ 1 เมตร | 51.9 dB(A) |
| น้ำหนักผลิตภัณฑ์ | 370 g |
| ความเป็นเส้นตรง | 0.9 %FS |
| ฮิสเทรีซิส | 0.4 %FS |
| การทำซ้ำได้ | 0.4 %FS |
| ความแม่นยำโดยรวม | 1.1%FS |
| ค่าสัมประสิทธิ์อุณหภูมิ | 0.02 %/K |
| การเชื่อมต่อไฟฟ้า 1 ฟังก์ชัน | เอาทพุทมูลค่าที่แท้จริง อินพุตเซตพอยต์ แหล่งจ่ายไฟ |
| การเชื่อมต่อไฟฟ้า 1, ประเภทการเชื่อมต่อ | ปลั๊ก |
| การเชื่อมต่อไฟฟ้า 1 เทคโนโลยีการเชื่อมต่อ | M12x1 A-coded ตามมาตรฐาน EN 61076-2-101 |
| การเชื่อมต่อไฟฟ้า 1 จำนวนพิน/สายไฟ | 5 |
| การเชื่อมต่อไฟฟ้า 1 แรงบิดการขันแน่น | 1.5 Nm |
| ประเภทของรัด | มีรูเจาะสำหรับสกรู M4 พร้อมราง DIN |
| ขดลวด 1 | G1/8 |
| ขดลวด 2 | G1/8 |
| ขดลวด 3 | G1/8 |
| ขันสกรูแรงบิดสูงสุด | 8.5 Nm |
| วัสดุหมายเหตุ | เป็นไปตามข้อกำหนด RoHS |

| ลักษณะเฉพาะ | มูลค่า |
|-------------------|-----------------|
| วัสดุที่อยู่อาศัย | PA เสริมแรง |
| ซีลวัสดุ | HNBR ไฟเบอร์ |