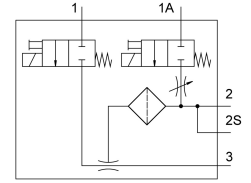
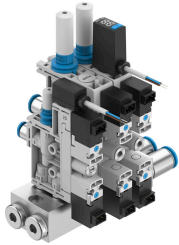


# เครื่องกำเนิดสัญญาณภาค OVTL

หมายเลขชิ้นส่วน: 8103599

FESTO



## แผ่นข้อมูล

ลักษณะเฉพาะ	มูลค่า
ขนาดที่กำหนด หัวฉีดลวาล	0.45 mm...0.95 mm
ขวาง	10 mm...15 mm
ประเภทของตัวเก็บเสียง	เปิดใจ
จำนวนช่องเสียบอุปกรณ์	2 ...8
ตำแหน่งการติดตั้ง	ตามต้องการ
ลักษณะอีเจ็คเตอร์	อัตราการดูดสูง สัญญาณสูง คาเริ่มตัน
กรองความบริสุทธิ์	40 µm
แมนนวลทดสอบ	คล้ำ
ฟังก์ชันบูรณาการ	แรงกระตุ้นดีดออกไฟฟ้า คันเร่ง เซ็นเซอร์วัดความดัน เครื่องส่งสัญญาณความดัน วาล์วเปิด-ปิดไฟฟ้า กรอง ท่อไอเสียเปิด
โครงสร้างเชิงสร้างสรรค์	ตำแหน่งการเชื่อมต่อทั้งสองด้าน ตำแหน่งการเชื่อมต่อที่ด้านข้าง
ฟังก์ชันการเปลี่ยนองประกอบ	เปิด/ปิดสวิตช์ได้
ฟังก์ชันการสลับ	ตั้งโปรแกรมได้อย่างอิสระ
ฟังก์ชันวาล์ว	ปิด
ประเภทการแสดงผล	จอแสดงผล LED 2 หลัก
แรงดันใช้งานสำหรับการไหลของปริมาณการดูดสูงสุด	3 bar...6 bar
แรงดันใช้งาน	0.2 MPa...0.7 MPa 2 bar...7 bar 29 psi...101.5 psi
แรงดันใช้งานสูงสุด สัญญาณภาค	3.8 bar...4.5 bar
สัญญาณภาคสูงสุด	89 %...92 %
แรงดันปกติในการทำงาน	0.4 MPa
จัดอันดับความกดดันในการทำงาน	4 bar 58 psi
ปริมาณการดูดสูงสุดที่ความดันบรรยากาศ	4 l/min...45 l/min
เวลาการระบายอากาศที่แรงดันใช้งานปกติพร้อมพัลส์ดีดออก	0.4 s...2 s

ลักษณะเฉพาะ	มูลค่า
เอาต์พุตแบบอะนาล็อก	0 - 10 V 1 - 5 V
ช่วงแรงดันไฟฟ้าที่ใช้งาน DC	21.6 V...26.4 V
รอบการทำงาน	100%
สวิตชิงเอาท์พุท	สลับ PNP/NPN ได้
ลักษณะขดลวด	24VDC: 1.28W 24 V DC: 1.0 W
อนุญาต	c UL เรา - รายการ (OL)
เครื่องหมาย CE (ดูประกาศเกี่ยวกับความสอดคล้อง)	ตามคำสั่ง EU EMC
เครื่องหมาย UKCA (ดูคำประกาศความสอดคล้อง)	ตามระเบียบข้อบังคับของสหราชอาณาจักรสำหรับ EMC
สื่อปฏิบัติการ	ระบบอัตโนมัติตามมาตรฐาน ISO 8573-1:2010 [7:4:4]
หมายเหตุเกี่ยวกับสื่อปฏิบัติการ/ควบคุม	ไม่สามารถทาน้ำมันได้
ระดับความต้านทานการกัดกร่อน KBK	2 - การสัมผัสกับการกัดกร่อนในระดับปานกลาง
การปฏิบัติตามข้อกำหนดของห้องปฏิบัติการ	VDMA24364-B1/B2-L
อุณหภูมิปานกลาง	0 °C...50 °C
ระดับความดันเสียงที่แรงดันใช้งานที่ระบุ	52 dB(A)...68 dB(A)
ระดับการป้องกัน	IP40
อุณหภูมิโดยรอบ	0 °C...50 °C
น้ำหนักผลิตภัณฑ์	118 g...890 g
ช่วงแรงดันใช้งาน DC เซ็นเซอร์	10 V...30 V
ช่วงการวัดแรงดัน	-0.1 MPa...0 MPa -1 bar...0 bar -14.5 psi...0 psi
อินพุตการเชื่อมต่อไฟฟ้า ฟังก์ชัน	Ejector pulse รูนสัญญาณ
อินพุตการเชื่อมต่อไฟฟ้า, ประเภทการเชื่อมต่อ	ปลั๊ก 2x
อินพุตการเชื่อมต่อไฟฟ้า เทคโนโลยีการเชื่อมต่อ	แผนภาพการเชื่อมต่อ H
อินพุตการเชื่อมต่อไฟฟ้า จำนวนขั้ว/สายไฟ	2
อินพุตการเชื่อมต่อไฟฟ้า ประเภทของตัวยึด	สแน็ปล็อก
เอาต์พุตการเชื่อมต่อไฟฟ้า ฟังก์ชัน	เซ็นเซอร์
เอาต์พุตการเชื่อมต่อไฟฟ้า ประเภทของการเชื่อมต่อ	สายเคเบิล
เอาต์พุตการเชื่อมต่อไฟฟ้า เทคโนโลยีการเชื่อมต่อ	ปลายเปิด
เอาต์พุตการเชื่อมต่อไฟฟ้า จำนวนขั้ว/สายไฟ	3
คุณสมบัติสาย	เหมาะสำหรับโซ่พลังงาน
ความคลาดเคลื่อนเส้นผ่านศูนย์กลางของสายเคเบิล	±0.1 มม.
ความยาวสายเคเบิล	2.5 m
ประเภทของรีด	มีรูทะลุ
ขดลวด 1	เกลียวใน G1/8 สำหรับท่อขนาดนอก Ø 6 มม. สำหรับท่อขนาดนอก Ø 8 มม.
ขดลวด 3	สำหรับท่อขนาดนอก Ø 4 มม. สำหรับท่อขนาดนอก Ø 6 มม. ท่อโอเลียเปิด
การเชื่อมต่อสัญญาณ	สำหรับท่อขนาดนอก Ø 3 มม. สำหรับท่อขนาดนอก Ø 4 มม. สำหรับท่อขนาดนอก Ø 6 มม.
สีปลอกสาย	สีเทา
วัสดุเกลียวเชื่อมต่อ	POM
วัสดุหมายเหตุ	เป็นไปตามข้อกำหนด RoHS
วัสดุแผ่นเชื่อมต่อ	โลหะผสมอลูมิเนียมตัด
ซีลวัสดุ	NBR
วัสดุของหัวจับ	ปอม
ตัวกรองวัสดุ	ปอม
วัสดุที่อยู่อาศัย	PA เสริมแรง
สกรูกลางวัสดุ	โลหะผสมอลูมิเนียมตัด
สกรูปรับวัสดุ	เหล็ก

ลักษณะเฉพาะ	มูลค่า
วัสดุเก็บเสียง	เสริมความแข็งแรงด้วย PA
วัสดุสกรู	เหล็ก
วัสดุหัวฉีด	โลหะผสมอลูมิเนียมตัด
การเชื่อมต่อสกรูวัสดุ	ทองเหลืองชุบนิเกิล