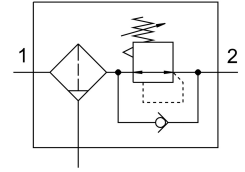


ตัวกรองลม|ชุดกรองลม MS6-LFR-1/2-D6-E-P-M-A8-B

หมายเลขชิ้นส่วน: 8098311

FESTO



แผ่นข้อมูล

ลักษณะเฉพาะ	มูลค่า
ขนาด	6
ซีรี่ส์	MS
การป้องกันการดำเนิการ	ปมล็อค
ตำแหน่งการติดตั้ง	แนวตั้ง +/- 5°
กรองความวิจิตร	40 µm
ท่อระบายน้ำคอนเดนเสท	หมุนด้วยมือ
โครงสร้างเชิงสร้างสรรค์	ตัวควบคุมตัวกรองไม่มีเกจวัดแรงดัน วาล์วควบคุมลูกสูบควบคุมโดยตรง
ปริมาณคอนเดนเสทสูงสุด	27.3 ml
ฟังก์ชันตัวควบคุม	ค่าคงที่แรงดันขาออก ด้วยการระบายอากาศกรอง ด้วยพฤติกรรมกระแสน้ำย้อนกลับ
ระดับความดัน	G1/8 พร้อมแล้ว
แรงดันใช้งาน	0.1 MPa...1 MPa 1 bar...10 bar
ช่วงควบคุมแรงดัน	0.3 bar...7 bar
ความดันเฮิสเทรีซิสสูงสุด	0.035 MPa 0.35 bar 5.075 psi
อัตราการไหลปกติ	5300 l/min
สื่อปฏิบัติการ	ระบบอัดอากาศตามมาตรฐาน ISO 8573-1:2010 [7:4:4] ก๊าซเฉื่อย
หมายเหตุเกี่ยวกับสื่อปฏิบัติการ/ควบคุม	เข้ากันไม่ได้กับน้ำมันเอสเทอร์
ระดับความต้านทานการกัดกร่อน KBK	1 - ความเค้นต่อการกัดกร่อนต่ำ
การปฏิบัติตามข้อกำหนดของห้องปฏิบัติการ	VDMA24364-B1/B2-L
คลาสคลีนรูม	คลาส 7 ตามมาตรฐาน ISO 14644-1
อุณหภูมิในการจัดเก็บ	-5 °C...50 °C
ระดับความสะอาดของอากาศที่ทางออก	ระบบอัดอากาศตามมาตรฐาน ISO 8573-1:2010 [7:4:4]
อุณหภูมิปานกลาง	-5 °C...50 °C
อุณหภูมิโดยรอบ	-5 °C...50 °C
น้ำหนักผลิตภัณฑ์	578 g

ลักษณะเฉพาะ	มูลค่า
ประเภทของรีด	ทางเลือก: การติดตั้งแผงด้านหน้า การติดตั้งสาย พร้อมอุปกรณ์เสริม
ขอลดลง 1	G1/2
ขอลดลง 2	G1/2
วัสดุหมายเหตุ	เป็นไปตามข้อกำหนด RoHS
ซีลวัสดุ	NBR
ลูกบิดหมุนวัสดุ	POM
สปริงวัสดุ	เหล็กกล้าอัลลอยด์สูง เหล็กชุบสังกะสี
ตัวกรองวัสดุ	วิชาพลศึกษา
วัสดุที่อยู่อาศัย	PA เสริมแรง
เปลือกวัสดุ	PC
วัสดุกันน้ำ	ปอม