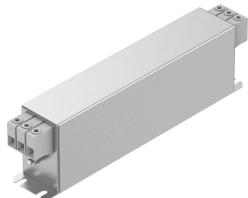


# ตัวกรองหลัก CAMF-C6-F-C42-11A

หมายเลขชิ้นส่วน: 8096894

FESTO



## แผ่นข้อมูล

| ลักษณะเฉพาะ                                    | มูลค่า   |
|--|--|
| ความต้านทานไฟฟ้าลัดวงจร                        | ไม่  |
| พิกัดกระแสที่ 40°C                             | 42 A   |
| ช่วงแรงดันไฟฟ้าที่ใช้งาน AC                    | 0 V...520 V  |
| ความถี่หลัก                                    | 0 Hz...60 Hz   |
| แรงดันฉนวน                                     | 2650 V   |
| ขนาด กว้าง x ยาว x สูง                         | 50 มม. x 295 มม. x 85 มม.  |
| อนุญาต   | ENEC<br>UL - ได้รับการยอมรับ (OL)<br>c UL - ได้รับการยอมรับ (OL) |
| เครื่องหมาย CE (ดูประกาศเกี่ยวกับความสอดคล้อง) | ตามระเบียบ RoHS ของสหภาพยุโรป                                    |
| การปฏิบัติตามข้อกำหนดของห้องปฏิบัติการ         | VDMA24364 โชน III  |
| อุณหภูมิในการจัดเก็บ                           | -25 °C...100 °C  |
| ระดับการป้องกัน                                | IP20   |
| อุณหภูมิโดยรอบ                                 | -25 °C...100 °C  |
| น้ำหนักผลิตภัณฑ์                               | 1400 g   |
| ประเภทของรีด                                   | แผ่นยึด ชันเกลียว  |
| วัสดุหมายเหตุ                                  | เป็นไปตามข้อกำหนด RoHS   |
| ตำแหน่งการติดตั้ง                              | แนวนอน   |
| การเชื่อมต่อไฟฟ้า 1 ฟังก์ชัน                   | แหล่งจ่ายไฟ  |
| การเชื่อมต่อไฟฟ้า 1, ประเภทการเชื่อมต่อ        | เทอร์มินัลสตริป  |
| การเชื่อมต่อไฟฟ้า 1 เทคโนโลยีการเชื่อมต่อ      | ขั้วสกรู   |
| การเชื่อมต่อไฟฟ้า 1 จำนวนพิน/สายไฟ             | 3  |
| การต่อไฟฟ้า 1, พิน/สายไฟ ขนาด                  | 3  |
| การเชื่อมต่อไฟฟ้า 1, ขนาดตัดของตัวนำ           | 10 mm <sup>2</sup> ...16 mm <sup>2</sup>                         |
| การเชื่อมต่อไฟฟ้า 2 ฟังก์ชัน                   | แหล่งจ่ายไฟ  |
| การเชื่อมต่อไฟฟ้า 2 ประเภทการเชื่อมต่อ         | เทอร์มินัลสตริป  |
| การเชื่อมต่อไฟฟ้า 2 เทคโนโลยีการเชื่อมต่อ      | ขั้วสกรู   |
| การเชื่อมต่อไฟฟ้า 2 จำนวนเสาสายไฟ              | 3  |
| การเชื่อมต่อทางไฟฟ้า 2, เสาสายไฟขนาด           | 3  |
| การเชื่อมต่อไฟฟ้า 2 ขนาดตัดของตัวนำ            | 10 mm <sup>2</sup> ...16 mm <sup>2</sup>                         |