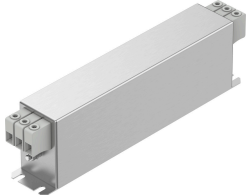


ตัวกรองหลัก CAMF-C6-F-C16-11A

หมายเลขชิ้นส่วน: 8096868

FESTO



แผ่นข้อมูล

ลักษณะเฉพาะ	มูลค่า
ความต้านทานไฟฟ้าลัดวงจร	ไม่
พิกัดกระแสที่ 40°C	16 A
ช่วงแรงดันไฟฟ้าที่ใช้งาน AC	0 V...520 V
ความถี่หลัก	0 Hz...60 Hz
แรงดันฉนวน	2650 V
ขนาด กว้าง x ยาว x สูง	45 มม. x 235 มม. x 70 มม.
อนุญาต	ENEC UL - ได้รับการยอมรับ (OL) c UL - ได้รับการยอมรับ (OL)
เครื่องหมาย CE (ดูประกาศเกี่ยวกับความสอดคล้อง)	ตามระเบียบ RoHS ของสหภาพยุโรป
การปฏิบัติตามข้อกำหนดของห้องปฏิบัติการ	VDMA24364 โชน III
อุณหภูมิในการจัดเก็บ	-25 °C...100 °C
ระดับการป้องกัน	IP20
อุณหภูมิโดยรอบ	-25 °C...100 °C
น้ำหนักผลิตภัณฑ์	800 g
ประเภทของรีด	แผ่นยึด ชันเกลียว
วัสดุหมายเหตุ	เป็นไปตามข้อกำหนด RoHS
ตำแหน่งการติดตั้ง	แนวนอน
การเชื่อมต่อไฟฟ้า 1 ฟังก์ชัน	แหล่งจ่ายไฟ
การเชื่อมต่อไฟฟ้า 1, ประเภทการเชื่อมต่อ	เทอร์มินัลสตริป
การเชื่อมต่อไฟฟ้า 1 เทคโนโลยีการเชื่อมต่อ	ขั้วสกรู
การเชื่อมต่อไฟฟ้า 1 จำนวนพิน/สายไฟ	3
การต่อไฟฟ้า 1, พิน/สายไฟ ขนาด	3
การเชื่อมต่อไฟฟ้า 1, ขนาดตัดของตัวนำ	6 mm ² ...10 mm ²
การเชื่อมต่อไฟฟ้า 2 ฟังก์ชัน	แหล่งจ่ายไฟ
การเชื่อมต่อไฟฟ้า 2 ประเภทการเชื่อมต่อ	เทอร์มินัลสตริป
การเชื่อมต่อไฟฟ้า 2 เทคโนโลยีการเชื่อมต่อ	ขั้วสกรู
การเชื่อมต่อไฟฟ้า 2 จำนวนเสาสายไฟ	3
การเชื่อมต่อทางไฟฟ้า 2, เสาสายไฟขนาด	3
การเชื่อมต่อไฟฟ้า 2 ขนาดตัดของตัวนำ	6 mm ² ...10 mm ²