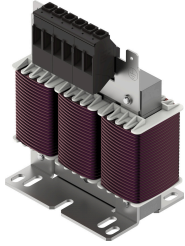


# Line choke CAMF-C6-FD-C6-11A

หมายเลขชิ้นส่วน: 8096867

FESTO



## แผ่นข้อมูล

ลักษณะเฉพาะ	มูลค่า
ความต้านทานไฟฟ้าลัดวงจร	ไม่
พิกัดกระแสที่ 40°C	6 A
ช่วงแรงดันไฟฟ้าที่ใช้งาน AC	0 V...600 V
ตัวเหนี่ยวนำเล็กน้อย	3.7 mH
ความคลาดเคลื่อนเล็กน้อยตัวเหนี่ยวนำ	10 %
ความถี่หลัก	50 Hz...60 Hz
แรงดันฉนวน	4000 V
ขนาด กว้าง x ยาว x สูง	60 มม. x 80 มม. x 116 มม
อนุญาต	ENEC c UL - ได้รับการยอมรับ (OL)
เครื่องหมาย CE (ดูประกาศเกี่ยวกับความสอดคล้อง)	ตามระเบียบ RoHS ของสหภาพยุโรป
การปฏิบัติตามข้อกำหนดของห้องปฏิบัติการ	VDMA24364 โชน III
อุณหภูมิในการจัดเก็บ	-10 °C...40 °C
ระดับการป้องกัน	IP00
อุณหภูมิโดยรอบ	-10 °C...40 °C
น้ำหนักผลิตภัณฑ์	940 g
ประเภทของรีด	แผ่นยึด ชันเกลียว
วัสดุหมายเหตุ	เป็นไปตามข้อกำหนด RoHS
ตำแหน่งการติดตั้ง	แนวนอน
การเชื่อมต่อไฟฟ้า 1 ฟังก์ชัน	แหล่งจ่ายไฟ
การเชื่อมต่อไฟฟ้า 1, ประเภทการเชื่อมต่อ	เทอร์มินัลสตริป
การเชื่อมต่อไฟฟ้า 1 เทคโนโลยีการเชื่อมต่อ	ขั้วสกรู
การเชื่อมต่อไฟฟ้า 1 จำนวนพิน/สายไฟ	6
การต่อไฟฟ้า 1, พิน/สายไฟ ขนาด	6
การเชื่อมต่อไฟฟ้า 1, ขนาดตัดของตัวนำ	4 mm <sup>2</sup>