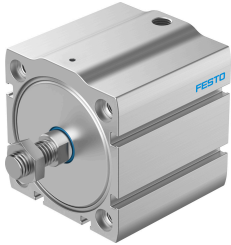


# กระบอกลมแบบคอมแพค AEN-S-63-10-A-P-A

หมายเลขชิ้นส่วน: 8092148

FESTO



## แผ่นข้อมูล

| ลักษณะเฉพาะ   | มูลค่า   |
|---|--|
| ฮับ   | 10 mm  |
| Øลูกสูบ   | 63mm   |
| การทำใหหมาะต ำ                                      | แหวน/แผ่นกันกระแทกยัดทั้งสองด้าน                           |
| ตำแหน่งการติดตั้ง                                   | ตามต้องการ   |
| ฟังก์ชัน  | กด   |
| ปลายก้านลูกสูบ                                      | เกลียวนอก  |
| โครงสร้างเชิงสร้างสรรค์                             | ลูกสูบ<br>ก้านลูกสูบ                                       |
| การตรวจจับตำแหน่ง                                   | สำหรับสวิตซ์ความใกล้ชิด                                    |
| ตัวแปร  | ก้านลูกสูบด้านเดียว  |
| แรงดันใช้งาน  | 0.04 MPa...1 MPa<br>0.4 bar...10 bar                       |
| สื่อปฏิบัติการ                                      | ระบบอัดอากาศตามมาตรฐาน ISO 8573-1:2010 [7:4:4]             |
| หมายเหตุเกี่ยวกับสื่อปฏิบัติการ/ควบคุม              | สามารถทาน้ำมันได้ (จำเป็นสำหรับการทำงานต่อไป)              |
| ระดับความต้านทานการกัดกร่อน KBK                     | 1 - ความเค้นต่อการกัดกร่อนต่ำ                              |
| การปฏิบัติตามข้อกำหนดของห้องปฏิบัติการ              | VDMA24364-B2-L   |
| อุณหภูมิโดยรอบ                                      | 0 °C...60 °C   |
| พลังงานกระแทกในตำแหน่งสิ้นสุด                       | 1.3 J  |
| แรงตามทฤษฎีที่ 0.6 MPa (6 บาร์, 87 psi), แรงถึบกลับ | 69.9 N   |
| แรงตามทฤษฎีที่ 0.6 MPa (6 บาร์, 87 psi) สวงหนา      | 1780 N   |
| ย้ายมวลที่จังหวะ 0 มม.                              | 151 g  |
| มวลเคลื่อนที่เพิ่มเติมต่อระยะชัก 10 มม.             | 16 g   |
| น้ำหนักพื้นฐานที่ระยะชัก 0 มม.                      | 499 g  |
| น้ำหนักเพิ่มเติมต่อระยะชัก 10 มม.                   | 77 g   |
| ประเภทของรัด  | ทางเลือก:<br>มีรูทะลุ<br>ด้วยเกลียวใน<br>พร้อมอุปกรณ์เสริม |
| พอร์ตลม   | G1/8   |
| วัสดุหมายเหตุ                                       | เป็นไปตามข้อกำหนด RoHS                                     |
| วัสดุหม   | อะลูมิเนียมอัลลอย ซุปเปอร์ โน ไตซ์                         |
| วัสดุซิลโคนามิก                                     | TPE-U (PU)   |
| วัสดุที่อยู่อาศัย                                   | โลหะผสมอลูมิเนียมตัด ซุปเปอร์ อะลูมิเนียม                  |

| ลักษณะเฉพาะ     | มูลค่า                     |
|-----------------|----------------------------|
| ก้านลูกสูบวัสดุ | เหล็กกล้าโรสเนมอัลลอยด์สูง |