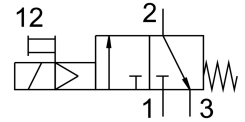


วาล์วเปิด/ปิด MS4-EE-1/4-V24-B
หมายเลขชิ้นส่วน: 8091771

FESTO



แผ่นข้อมูล

ลักษณะเฉพาะ	มูลค่า
ซีรีส์	MS
ขนาด	4
ขวง	40 mm
โครงสร้างเชิงโครงสร้าง	วาล์วกลไกแบบใช้ไฟฟ้า
แมนนวลเทส	Detenting คล้า
รีเซ็ตประเภท	สปริงกล
ประเภทการกระตุ้น	น้ำร้อน
ฟังก์ชันวาล์ว	3/2, แบบปิด, คอยดเดี่ยว
แรงดันใช้งาน	0.3 MPa...0.7 MPa 3 bar...7 bar
ค่า C	8.36 l/sbar
ค่าข	0.49
อัตราการไหลปกติ	2000 l/min
ช่องระบายอากาศมาตรฐาน 0.6->0 MPa (6->0 บาร์, 87->0 psi)	1600 l/min
ลักษณะขดลวด	24 V DC: 2.3 W
ความผันผวนของแรงดันไฟฟ้าที่อนุญาต	+/- 10 %
ตรงเวลา	29 ms
สื่อปฏิบัติการ	ระบบอัดอากาศตามมาตรฐาน ISO 8573-1:2010[7:4:4]
ระดับความต้านทานการกัดกร่อน KBK	1 - ความเค้นต่อการกัดกร่อนต่ำ
วัสดุหมายเหตุ	เป็นไปตามข้อกำหนด RoHS
การปฏิบัติตามข้อกำหนดของห้องปฏิบัติการ	VDMA24364-B1/B2-L
คลาสคิลินรัม	คลาส 7 ตามมาตรฐาน ISO 14644-1
อุณหภูมิปานกลาง	-5 °C...50 °C
ระดับการป้องกัน	IP65
อุณหภูมิโดยรอบ	-5 °C...50 °C
ประเภทของรัด	พร้อมตัวยึดผนัง/พื้นผิว
ตำแหน่งการติดตั้ง	แนวตั้ง +/- 5°
น้ำหนักผลิตภัณฑ์	194 g
ขอตอลม 1	G1/4
ขอตอลม 2	G1/4
ขอตอลม 3	G1/4

ลักษณะเฉพาะ	มูลค่า
ควบคุมการจ่ายอากาศ	ภายใน
การเชื่อมต่อไฟฟ้า	รูปร่าง C ตามมาตรฐาน EN 175301-803
การแสดงสถานะสัญญาณ	พร้อมอุปกรณ์เสริม
ซีลวัสดุ	HNBR NBR
วัสดุที่อยู่อาศัย	PA เสริมแรง