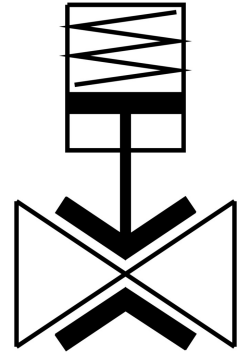


# พีนซ์วาล์ว VZQA-C-M22C-6-GG-V2V4E-4

หมายเลขชิ้นส่วน: 8091739

FESTO



## แผ่นข้อมูล

ลักษณะเฉพาะ	มูลค่า
โครงสร้างเชิงโครงสร้าง	วาล์วแบบหนึบที่ทำงานด้วยระบบลม
ประเภทการดำเนินการ	นิวเมติก
หลักการปิดผนึก	อ่อน
ตำแหน่งการติดตั้ง	ตามต้องการ
ประเภทของรีด	การติดตั้งสาย
ขต่อแบบเข้ามม	G1/4
ขนาดที่กำหนดDN	6
ฟังก์ชันวาล์ว	2/2 ปิด monostable
ทิศทางการไหล	ย้อนกลับได้
ความดันปานกลาง	0 MPa...0.4 MPa 0 bar...4 bar 0 psi...58 psi
แรงดันใช้งาน	0.35 MPa...0.6 MPa 3.5 bar...6 bar 50.75 psi...87 psi
ขต่อแรงดันที่กำหนด PN	10
แรงดันระเบิด	1.6 MPa 16 bar 232 psi
รีเซ็ทประเภท	สปริงกล
ประเภทการกระตุ่น	ควบคุมจากภายนอก
ขต่อควบคุมอากาศเสริม 12	M3
สื่อควบคุม	ระบบอัดอากาศตามมาตรฐาน ISO 8573-1:2010[7:4:1]
ปานกลาง	ระบบอัดอากาศตามมาตรฐาน ISO 8573-1:2010[-:1:1] น้ำ
ความหนืดสูงสุด	4000 mm <sup>2</sup> /s
อุณหภูมิปานกลาง	-5 °C...100 °C
อุณหภูมิโดยรอบ	-5 °C...60 °C

ลักษณะเฉพาะ	มูลค่า
อุณหภูมิในการจัดเก็บ	5 °C...20 °C
กระแสKv	0.7 m <sup>3</sup> /h
สลับเวลาเปิด	125 ms
เปลี่ยนเวลาปิด	125 ms
วัสดุหมายเหตุ	เป็นไปตามข้อกำหนด RoHS
การปฏิบัติตามข้อกำหนดของห้องปฏิบัติการ	VDMA24364 โซน III
วัสดุที่อยู่อาศัย	เหล็กกล้าไร้สนิมอัลลอยด์สูง
ตัวเรือนหมายเลขวัสดุ	1.4301
วัสดุฝาครอบตัวเรือน	เหล็กกล้าไร้สนิมอัลลอยด์สูง
ฝาครอบหมายเลขวัสดุ	1.4404 / AISI 316L
ซีลวัสดุ	FPM
องค์ประกอบปิดวัสดุ	EPDM
น้ำหนักผลิตภัณฑ์	253 g
ปลอดภัยสำหรับอาหาร	ดูข้อมูลวัสดุเพิ่มเติม
เปลือกวัสดุ	PPS