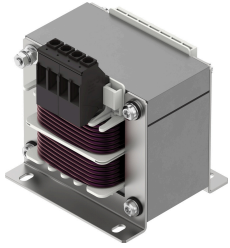


# Line choke CAMF-C6-FD-C6-3A

หมายเลขชิ้นส่วน: 8088930

FESTO



## แผ่นข้อมูล

| ลักษณะเฉพาะ                                    | มูลค่า                              |
|--|-------------------------------------|
| ความต้านทานไฟฟ้าลัดวงจร                        | ไม่                                 |
| พิกัดกระแสที่ 40°C                             | 6 A                                 |
| ช่วงแรงดันไฟฟ้าที่ใช้งาน AC                    | 0 V...400 V                         |
| แรงดันไฟฟ้าปกติในการทำงาน AC                   | 400 V                               |
| ตัวเหนี่ยวนำเล็กน้อย                           | 5.7 mH                              |
| ความคลาดเคลื่อนเล็กน้อยตัวเหนี่ยวนำ            | 10 %                                |
| ความถี่หลัก                                    | 50 Hz...60 Hz                       |
| แรงดันฉนวน                                     | 2500 V                              |
| อนุญาต   | ENEC<br>c UL - ได้รับการยอมรับ (OL) |
| เครื่องหมาย CE (ดูประกาศเกี่ยวกับความสอดคล้อง) | ตามระเบียบ RoHS ของสหภาพยุโรป       |
| การปฏิบัติตามข้อกำหนดของห้องปฏิบัติการ         | VDMA24364 โชน III                   |
| อุณหภูมิในการจัดเก็บ                           | -10 °C...40 °C                      |
| ระดับการป้องกัน                                | IP00                                |
| อุณหภูมิโดยรอบ                                 | -10 °C...40 °C                      |
| น้ำหนักผลิตภัณฑ์                               | 2000 g                              |
| ประเภทของรีด                                   | แผ่นยึด ชั้นเกลียว                  |
| วัสดุหมายเหตุ                                  | เป็นไปตามข้อกำหนด RoHS              |
| ตำแหน่งการติดตั้ง                              | แนวนอน                              |
| การเชื่อมต่อไฟฟ้า 1 ฟังก์ชัน                   | แหล่งจ่ายไฟ                         |
| การเชื่อมต่อไฟฟ้า 1, ประเภทการเชื่อมต่อ        | เทอร์มินัลสตริป                     |
| การเชื่อมต่อไฟฟ้า 1 เทคโนโลยีการเชื่อมต่อ      | ขั้วสกรู                            |
| การเชื่อมต่อไฟฟ้า 1 จำนวนพิน/สายไฟ             | 2                                   |
| การต่อไฟฟ้า 1, พิน/สายไฟ ขาด                   | 2                                   |
| การเชื่อมต่อไฟฟ้า 1, หน้าที่ของตัวนำ           | 4 mm <sup>2</sup>                   |
| การเชื่อมต่อไฟฟ้า 2 ฟังก์ชัน                   | แหล่งจ่ายไฟ                         |
| การเชื่อมต่อไฟฟ้า 2 ประเภทการเชื่อมต่อ         | เทอร์มินัลสตริป                     |
| การเชื่อมต่อไฟฟ้า 2 เทคโนโลยีการเชื่อมต่อ      | ขั้วสกรู                            |
| การเชื่อมต่อไฟฟ้า 2 จำนวนเสาสายไฟ              | 2                                   |
| การเชื่อมต่อทางไฟฟ้า 2, เสาสายไฟขาด            | 2                                   |
| การเชื่อมต่อไฟฟ้า 2 หน้าที่ของตัวนำ            | 4 mm <sup>2</sup>                   |