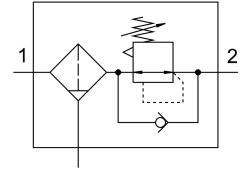


# ตัวกรองลม|ชุดกรองลม MS2-LFR-QS6-D6-C-P-M-A8-B

หมายเลขชิ้นส่วน: 8086646

FESTO



## แผ่นข้อมูล

ลักษณะเฉพาะ	มูลค่า
ขนาด	2
ซีรี่ส์	MS
การป้องกันการดำเนิการ	ปุ่มล็อก
ตำแหน่งการติดตั้ง	แนวตั้ง +/- 5°
กรองความบริสุทธิ์	5 µm
ท่อระบายน้ำคอนเดนเสท	หมุนด้วยมือ
โครงสร้างเชิงสร้างสรรค์	ตัวควบคุมตัวกรองไม่มีเกจวัดแรงดัน
ปริมาณคอนเดนเสทสูงสุด	3 ml
ฟังก์ชันตัวควบคุม	ค่าคงที่แรงดันขาออก ด้วยการระบายอากาศรูอง ด้วยพฤติกรรมกระแสนอนกลับ
ระดับความดัน	G1/8 พร้อมแล้ว
แรงดันใช้งาน	0.1 MPa...0.8 MPa 1 bar...8 bar
ช่วงควบคุมแรงดัน	0.5 bar...7 bar
ความดันฮีสเทรีซิสสูงสุด	0.025 MPa 0.25 bar 3.625 psi
อัตราการไหลปกติ	310 l/min
สื่อปฏิบัติการ	ระบบอัดอากาศตามมาตรฐาน ISO 8573-1:2010 [7:4:4] ก๊าซเฉื่อย
ระดับความต้านทานการกัดกร่อน KBK	1 - ความเค้นต่อการกัดกร่อนต่ำ
การปฏิบัติตามข้อกำหนดของห้องปฏิบัติการ	VDMA24364-B1/B2-L
คลาสคลีนรูม	คลาส 7 ตามมาตรฐาน ISO 14644-1
อุณหภูมิในการจัดเก็บ	-5 °C...50 °C
ระดับความสะอาดของอากาศที่ทางออก	ระบบอัดอากาศตามมาตรฐาน ISO 8573-1:2010 [6:4:4]
อุณหภูมิปานกลาง	-5 °C...50 °C
อุณหภูมิโดยรอบ	-5 °C...50 °C
น้ำหนักผลิตภัณฑ์	35.7 g
ประเภทของรัด	ทางเลือก: การติดตั้งแผงด้านหน้า การติดตั้งสาย พร้อมอุปกรณ์เสริม
ชุดต่อลม 1	QS-6

ลักษณะเฉพาะ	มูลค่า
ขอตอลม 2	QS-6
วัสดุหมายเหตุ	เป็นไปตามข้อกำหนด RoHS
ซีลวัสดุ	NBR
ลูกบิดหมุนวัสดุ	POM
สปริงวัสดุ	เหล็กกล้าอัลลอยด์สูง
ตัวกรองวัสดุ	วิชาพลศึกษา
วัสดุที่อยู่อาศัย	PA เสริมแรง
วัสดุเมมเบรน	NBR
เปลือกวัสดุ	PC
แผ่นแยกวัสดุ	POM
วัสดุกันवालว	โลหะผสมอลูมิเนียมอัลลอยด์ NBR