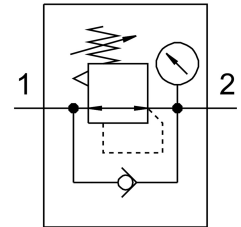


# ตัวปรับความดัน VRPA-CM-Q6-E

หมายเลขชิ้นส่วน: 8086004

FESTO



## แผ่นข้อมูล

ลักษณะเฉพาะ	มูลค่า
ฟังก์ชันตัวควบคุม	ค่าคงที่แรงดันขาออก ด้วยการระบายอากาศรูอง ด้วยพฤติกรรมกระแสย้อนกลับ
ขอตอลม 1	QS-6
ขอตอลม 2	QS-6
ประเภทของรีด	มีรูทะลุ
อัตราการไหลปกติ	90 l/min
อุณหภูมิโดยรอบ	0 °C...60 °C
วัสดุที่อยู่อาศัย	PBT
สื่อปฏิบัติการ	ระบบอัดอากาศตามมาตรฐาน ISO 8573-1:2010 [7:4:4]
ตำแหน่งการติดตั้ง	ตามต้องการ
ประเภทการดำเนินการ	ด้วยตนเอง
องค์ประกอบปรับ	ปุ่มลอค
ระดับความดัน	ด้วยเครื่องวัดความดัน
ช่วงควบคุมแรงดัน	0.1 MPa...0.8 MPa 1 bar...8 bar 14.5 psi...116 psi
หมายเหตุเกี่ยวกับสื่อปฏิบัติการ/ควบคุม	สามารถทาน้ำมันได้ (จำเป็นสำหรับการทำงานต่อไป)
การปฏิบัติตามข้อกำหนดของห้องปฏิบัติการ	VDMA24364-B2-L
คลาสคัสลินรัม	คลาส 4 ตามมาตรฐาน ISO 14644-1
น้ำหนักผลิตภัณฑ์	23 g
วัสดุหมายเหตุ	เป็นไปตามข้อกำหนด RoHS
วัสดุของซีลแบบสถิต	NBR