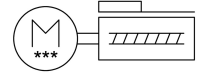
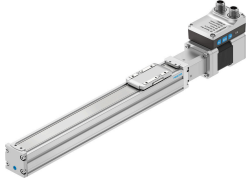


หน่วยแกนแกนหมุน **ELGS-BS-KF-32-200-8P-ST-M-H1-PLK-AA**  
 หมายเลขชิ้นส่วน: 8083425



แผ่นข้อมูล

ลักษณะเฉพาะ	มูลค่า
จังหวะการทำงาน	200 mm
ขนาด	32
สারণจังหวะ	0 mm
เส้นผ่าศูนย์กลางแกน	8 mm
แกนหมุน	8 mm/U
ตำแหน่งการติดตั้ง	ตามต้องการ
แนะนำ	คู่มือลูกหมุนเวียน
โครงสร้างเชิงโครงสร้าง	แกนเชิงเส้นเครื่องกลไฟฟ้า พร้อมบอลสกรู ด้วยไดรฟ์แบบบูรณาการ
ประเภทแกนหมุน	ไดรฟ์เกลิยวแบบกลม
การตรวจจับตำแหน่ง	ตัวเข้ารหัสมอเตอร์ สำหรับสวิตซ์ความใกล้ชิด
เซ็นเซอร์ตำแหน่งโรเตอร์	Encoder หมุนเพียงครั้งเดียว
หลักการวัดเซ็นเซอร์ตำแหน่งโรเตอร์	แม่เหล็ก
การตรวจสอบอุณหภูมิ	การปิดระบบอุณหภูมิเกิน เซ็นเซอร์อุณหภูมิ CMOS ที่แม่นยำในตัวพร้อมเอาต์พุตแบบอะนาล็อก
ฟังก์ชันเพิ่มเติม	อินเทอร์เฟซผู้ใช้ การตรวจจับตำแหน่งสิ้นสุดแบบบูรณาการ
แสดง	ไฟ LED
อัตราเร่งสูงสุด	5 m/s <sup>2</sup>
ความเร็วสูงสุด	0.18 m/s
ความแม่นยำในการทำซ้ำ	±0.015 มม.
คุณสมบัติของดิจิตอลลจิกเอาต์พุต	กำหนดค่าได้ ไม่แยกทางไฟฟ้า
รอบการทำงาน	100%
ชั้นป้องกันฉนวน	B
เอาต์พุตลจิกดิจิตอลสูงสุดในปัจจุบัน	100 mA
การไหลพลังงานสูงสุด	3 A
แรงดันไฟฟ้า DC	24 V
กระแสปกติ	3 A
อินเทอร์เฟซการกำหนดพารามิเตอร์	ลิงค์ IO หน้าจอผู้ใช้

ลักษณะเฉพาะ	มูลค่า
ความผันผวนของแรงดันไฟฟ้าที่อนุญาต	+/- 15 %
แหล่งจ่ายไฟ ประเภทการเชื่อมต่อ	ปลั๊ก
แหล่งจ่ายไฟ เทคโนโลยีการเชื่อมต่อ	M12x1, T-coded ตามมาตรฐาน EN 61076-2-111
การจ่ายแรงดันไฟ จำนวนขั้ว/สายไฟ	4
อนุญาต	เครื่องหมาย RCM
เครื่องหมาย CE (ดูประกาศเกี่ยวกับความสอดคล้อง)	ตามคำสั่ง EU EMC ตามระเบียบ RoHS ของสหภาพยุโรป
ความเหนียว	การทดสอบการขนส่งที่มีระดับความรุนแรง 1 ตาม FN 942017-4 และ EN 60068-2-6
การปฏิบัติตามข้อกำหนดของห้องปฏิบัติการ	VDMA24364 โชน III
อุณหภูมิในการจัดเก็บ	-20 °C...60 °C
ความชื้นสัมพัทธ์	0 - 90 %
ระดับการป้องกัน	IP40
อุณหภูมิโดยรอบ	0 °C...50 °C
หมายเหตุเกี่ยวกับอุณหภูมิแวดล้อม	เหนืออุณหภูมิแวดล้อม 30 °C ต้องสังเกตการลดกำลังไฟฟ้า 2% ต่อ K
โมเมนต์ของพื้นที่ระดับ 2 Iy	38000 mm <sup>4</sup>
โมเมนต์ของพื้นที่ 2 องศา Iz	45000 mm <sup>4</sup>
แมกซ์ ฟอรัซ Fy	150 N
แรง Fz สูงสุด	300 N
โดยดวยอายุการใช้งานตามทฤษฎี 100 กม. (การพิจารณาคำแนะนำที่บริษัท)	552 N
ยานพาหนะที่มีอายุการใช้งานตามทฤษฎี 100 กม. (สำหรับการแนะนำมุมมองเท่านั้น)	1104 N
Max Moment Mx	1.3 Nm
แรงบิดสูงสุด My	1.1 Nm
Max Moment Mz	1.1 Nm
Mx พร้อมอายุการใช้งานตามทฤษฎี 100 กม. (จากมุมมองการแนะนำเท่านั้น)	5 Nm
My ด้วยอายุการใช้งานตามทฤษฎี 100 กม. (การพิจารณาคำแนะนำที่บริษัท)	4 Nm
Mz ที่มีอายุการใช้งานตามทฤษฎี 100 กม. (จากมุมมองการแนะนำเท่านั้น)	4 Nm
แรงป้อนสูงสุด Fx	40 N
ค้ำองอิงน้ำหนักบรรทุก แนวนอน	2 kg
น้ำหนักบรรทุกแนวปฏิบัติ แนวตั้ง	2 kg
โมเมนต์แรงบิดของความเฉื่อย It	1700 mm <sup>4</sup>
การป้อนค้ำองที่	8 mm/U
การเคลื่อนที่มวล	83.4 g
น้ำหนักผลิตภัณฑ์	1249 g
การโก่งตัวแบบไดนามิก (โหลดเคลื่อนที่)	0.05% ของความยาวของแกน สูงสุด 0.5 มม.
การโก่งตัวแบบคงที่ (โหลดเมื่อหยุดนิ่ง)	0.1% ของความยาวของแกน
จำนวนดิจิทัลลอจิกเอาต์พุต 24 V DC	2
จำนวนอินพุตลอจิกดิจิทัล	2
ช่วงการทำงานของลอจิกอินพุต	24 V
คุณสมบัติอินพุตลอจิก	สามารถกำหนดค่าได้ ไม่แยกทางไฟฟ้า
IO-Link ประมวลผลเนื้อหาข้อมูล OUT	1 บิต (ย้ายเข้า) 1 บิต (ย้ายออก) 1 บิต (ขอผิดพลาดในการออกจาก)
IO-Link ประมวลผลเนื้อหาข้อมูล IN	1 บิต (อุปกรณ์สถานะ) 1 บิต (ย้ายสถานะ) 1 บิต (ระบุเป็น) 1 บิต (ระบุ)
IO-Link เนื้อหาข้อมูลบริการ IN	แรง 32 บิต ตำแหน่ง 32 บิต ความเร็ว 32 บิต
IO-Link ต้องการการจัดเก็บข้อมูล	0,5 kB
การสลับอินพุตลอจิก	PNP (สวิตช์บวก)

ลักษณะเฉพาะ	มูลค่า
อินเทอร์เฟซลอจิก ประเภทการเชื่อมต่อ	ปลั๊ก
อินเทอร์เฟซลอจิก เทคโนโลยีการเชื่อมต่อ	M12x1, A-coded ตามมาตรฐาน EN 61076-2-101
อินเทอร์เฟซลอจิก จำนวนขา/สายไฟ	8
ฝาท้ายวัสดุ	อะลูมิเนียมหล่อขึ้นรูป ทาสีแล้ว
โปรไฟล์วัสดุ	อะลูมิเนียมอัลลอย ซุบอโน ไดเซ
วัสดุหมายเหตุ	เป็นไปตามข้อกำหนด RoHS
วัสดุของเทปกาว	เหล็กกล้าไร้สนิมอัลลอยด์สูง
วัสดุฝาครอบไดรฟ์	อะลูมิเนียมหล่อขึ้นรูป ทาสีแล้ว
วัสดุรางนำ	เหล็ก
วัสดุราง	เหล็ก
วัสดุเนื้อดแกนหมุน	เหล็ก
แกนหมุนวัสดุ	เหล็ก